

「ガイドライン」の手法により優先度評価をおこなった結果を表 4-1 に、評価フローを図 4-2 に示す。

表 4-1 優先度評価結果（「ガイドライン」の手法による）

優先度評価	該当盛土数	
A1	1	3
A2	0	
A3	2	
A4	0	
B1	0	5
B2	0	
B3	0	
B4	5	
C	19	19

□ 該当盛土数

※ガイドラインp1-81に追記

※ 擁壁や宅地等に現状で顕著な変状が認められ「災害発生のおそれが切迫している」と判断される場合には、以降の優先度評価は省略し、VII.3に従うものとする。

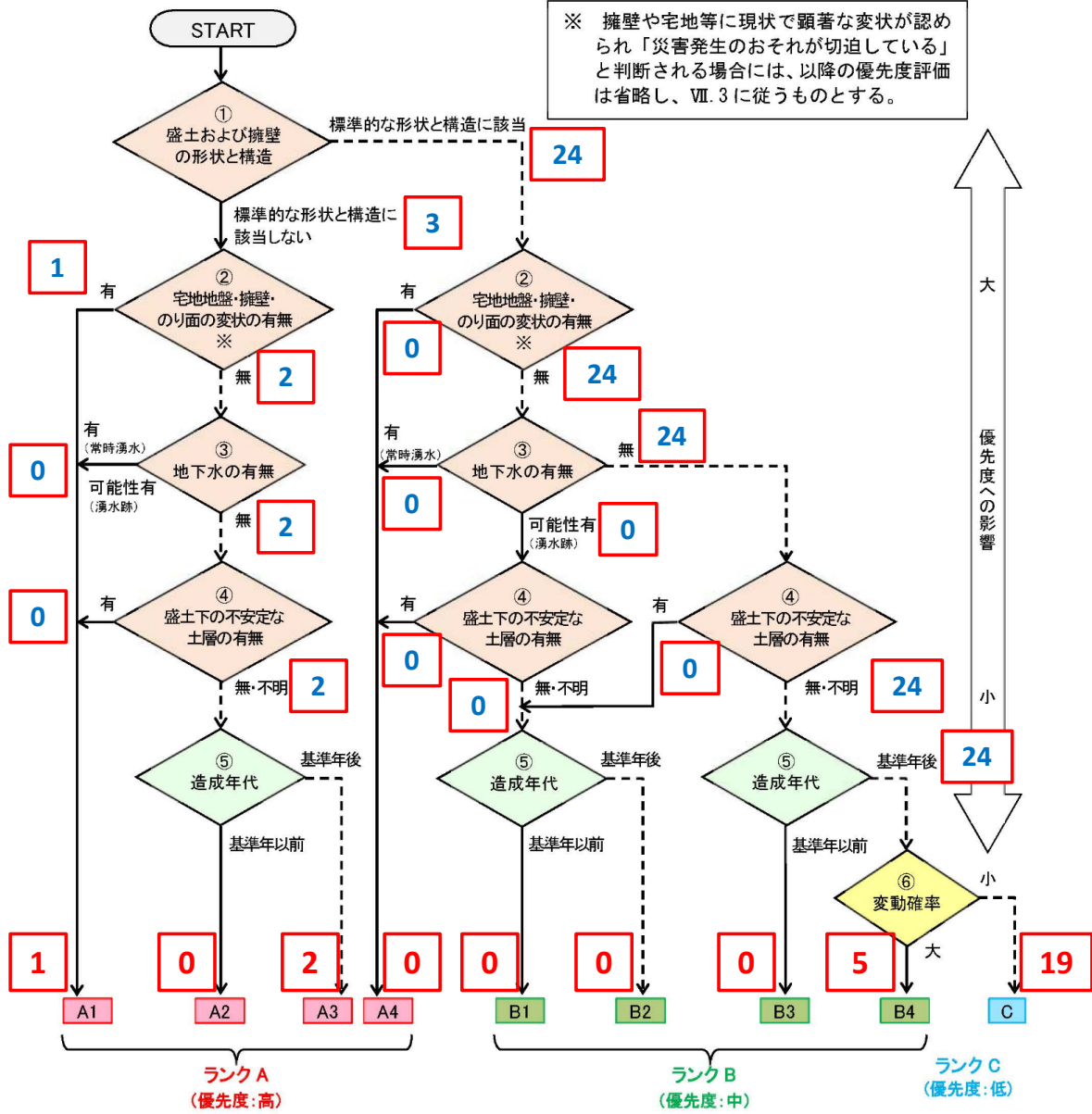


図 4-2 優先度評価フロー (優先度評価結果追記)

4.2 「新たな考え方」による検討

想定被害形態（すべり崩壊・変形及び擁壁倒壊・変形）について想定し、国の令和元年防災対策検討会報告における「新たな考え方」にしたがい早期に第二次スクリーニングを実施すべき盛土と経過観察する盛土に区分した。

国の「新たな考え方」における評価フローを以下に示す。

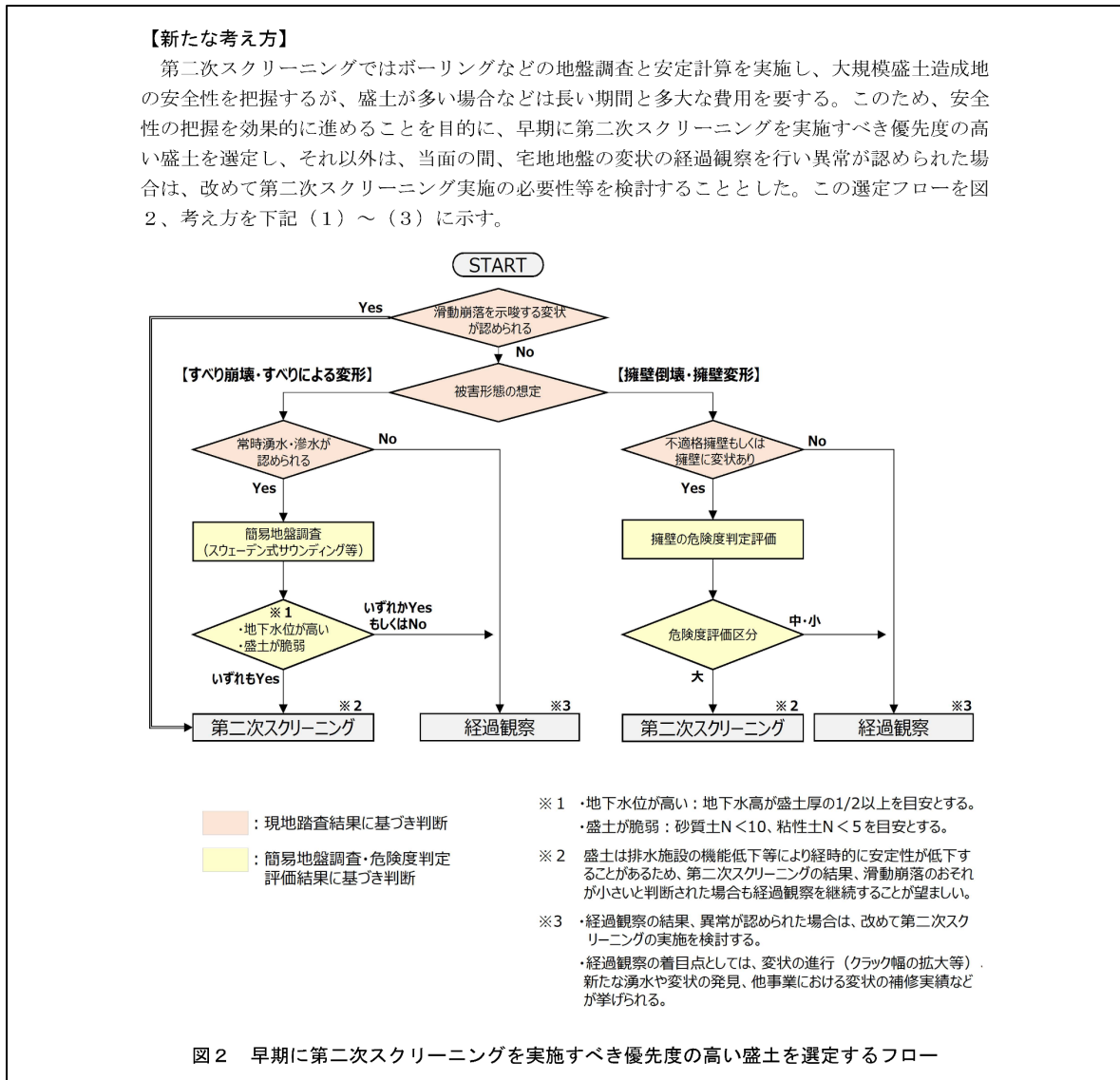


図 4-3 【新たな考え方】出典：令和元年度大規模盛土造成地防災対策検討会報告

フロー中の「：現地踏査結果に基づき判断」の箇所について、現地踏査結果を基に評価をおこなった。

■ 「新たな考え方」による区分結果

1. 「滑動崩落を示唆する変状が認められ、直ちに第二次スクリーニング調査を実施する」と判定される箇所はなかった。
2. 被害形態の想定が【すべり崩壊・すべりによる変形】となる箇所については、常時湧水・滲水の有無を確認した。確認の結果、常時湧水・滲水があり簡易地盤調査が必要となる箇所はなかった。
3. 被害形態の想定が【擁壁崩壊・擁壁変形】となる箇所については、不適格擁壁もしくは（擁壁の安定に影響を及ぼす）変状があるか確認した。確認の結果、不適格擁壁もしくは変状ありと判定された箇所はなかった。

各盛土の想定被害形態は以下のとおり整理した。

盛土全体の崩壊等につながる被害形態を基礎資料整理や現地確認により想定した。

表 4-2 想定被害形態

箇所番号	所在地	想定被害形態
御宿町0001	御宿町上布施	すべりによる変形
御宿町0002	御宿町上布施	すべりによる変形
御宿町0003	御宿町高山田	擁壁変形
御宿町0004	御宿町実谷	すべりによる変形
御宿町0005	御宿町実谷	すべりによる変形
御宿町0006	御宿町実谷	すべりによる変形
御宿町0007	御宿町久保	すべりによる変形
御宿町0008	御宿町久保	すべりによる変形
御宿町0009	御宿町久保	すべりによる変形
御宿町0010	御宿町久保	すべりによる変形
御宿町0011	御宿町御宿台	すべりによる変形
御宿町0012	御宿町御宿台	すべりによる変形
御宿町0013	御宿町御宿台	すべりによる変形
御宿町0014	御宿町御宿台	すべりによる変形
御宿町0015	御宿町御宿台	すべりによる変形
御宿町0016	御宿町御宿台	すべりによる変形
御宿町0017	御宿町御宿台	すべりによる変形
御宿町0018	御宿町御宿台	すべりによる変形
御宿町0019	御宿町御宿台	すべりによる変形
御宿町0020	御宿町御宿台	すべりによる変形
御宿町0021	御宿町御宿台	すべりによる変形
御宿町0022	御宿町御宿台	すべりによる変形
御宿町0023	御宿町御宿台	すべりによる変形
御宿町0024	御宿町御宿台	すべりによる変形
御宿町0025	御宿町六軒町	すべりによる変形
御宿町0026	御宿町新町	すべりによる変形
御宿町0027	御宿町岩和田	すべりによる変形

4.3 第二次スクリーニングの優先度評価のまとめ

4.1 節、4.2 節で評価した内容を取りまとめ、次項表 4-3 に一覧表として示す。

表 4-3 大規模盛土造成地調査一覧表及び優先度評価表

盛土番号	所在地	大規模盛土造成地の抽出 (第一次スクリーニング)						第二次スクリーニング計画						優先度ランク 「ガイドライン」 手法	「新たな考え方」に基づく優先度評価				
		盛土面積 (m ²)	盛土幅 (m)	盛土厚さ (m)	盛土距離 (m)	原地盤勾配 (度)	大規模盛土造成地の種類	①盛土及び擁壁の構造と形状	②宅地地盤・擁壁・法面の変状	③地下水の有無	④盛土下の不安定土層の有無	⑤造成年代 ※全て基準年(1962年)以降	⑥変動確率		滑動崩落を示唆する変状	想定被害形態	湧水や擁壁変状等	判定結果	
								○:適 X:急・不適	○:無し X:有り	○:無し △:可能性有り X:有り	○:可能性低い △:不明 X:可能性有り		方式1						方式2
御宿町0001	御宿町上布施	6238	31.6	10.2	175.0	7.8	谷埋め	○	○	○	△	平成2年～平成7年	8.5%	小	C	なし	すべり	なし	経過観察
御宿町0002	御宿町上布施	18910	237.9	3.2	50.1	11.3	谷埋め	○	○	○	△	平成2年～平成7年	54.0%	大	B4	なし	すべり	なし	経過観察
御宿町0003	御宿町高山田	15140	50.9	9.6	276.0	6.7	谷埋め	X	X	○	△	昭和50年～昭和57年	13.7%	小	A1	なし	擁壁	軽微	経過観察
御宿町0004	御宿町実谷	12788	106.7	8.3	230.7	6.7	谷埋め	○	○	○	△	昭和45年～昭和46年	20.0%	小	C	なし	すべり	なし	経過観察
御宿町0005	御宿町実谷	11852	81.0	13.6	237.0	5.5	谷埋め	○	○	○	△	昭和45年～昭和46年	4.4%	小	C	なし	すべり	なし	経過観察
御宿町0006	御宿町実谷	12349	94.8	10.9	210.4	7.2	谷埋め	○	○	○	△	昭和45年～昭和46年	13.7%	小	C	なし	すべり	なし	経過観察
御宿町0007	御宿町久保	35518	145.2	10.1	387.8	4.4	谷埋め	○	○	○	△	昭和45年～昭和46年	35.5%	小	C	なし	すべり	なし	経過観察
御宿町0008	御宿町久保	5288	91.6	0.9	24.7	23.4	谷埋め	○	○	○	△	昭和45年～昭和46年	60.8%	大	B4	なし	すべり	なし	経過観察
御宿町0009	御宿町久保	5443	82.2	2.1	75.0	3.2	谷埋め	○	○	○	△	昭和59年～平成2年	78.5%	大	B4	なし	すべり	なし	経過観察
御宿町0010	御宿町久保	10372	88.5	9.5	181.9	10.3	谷埋め	X	○	○	△	昭和45年～昭和46年	10.1%	小	A3	なし	すべり	なし	経過観察
御宿町0011	御宿町御宿台	107274	70.2	19.4	854.3	3.1	谷埋め	○	○	○	△	昭和57年～昭和59年	4.4%	小	C	なし	すべり	なし	経過観察
御宿町0012	御宿町御宿台	6941	107.5	8.8	71.8	0.2	谷埋め	○	○	○	△	昭和57年～昭和59年	22.4%	小	C	なし	すべり	なし	経過観察
御宿町0013	御宿町御宿台	6065	78.2	18.4	101.4	16.6	谷埋め	○	○	○	△	昭和57年～昭和59年	0.5%	小	C	なし	すべり	なし	経過観察
御宿町0014	御宿町御宿台	5092	54.6	3.9	105.4	1.6	谷埋め	○	○	○	△	昭和57年～昭和59年	38.4%	小	C	なし	すべり	なし	経過観察
御宿町0015	御宿町御宿台	11114	96.1	12.4	156.9	7.6	谷埋め	○	○	○	△	昭和57年～昭和59年	4.4%	小	C	なし	すべり	なし	経過観察
御宿町0016	御宿町御宿台	3179	61.8	9.2	74.1	3.5	谷埋め	○	○	○	△	昭和57年～昭和59年	15.7%	小	C	なし	すべり	なし	経過観察
御宿町0017	御宿町御宿台	4331	76.8	6.0	50.4	12.3	谷埋め	○	○	○	△	昭和57年～昭和59年	29.9%	小	C	なし	すべり	なし	経過観察
御宿町0018	御宿町御宿台	15975	46.9	14.4	258.3	4.0	谷埋め	○	○	○	△	昭和57年～昭和59年	2.4%	小	C	なし	すべり	なし	経過観察
御宿町0019	御宿町御宿台	15270	59.3	11.9	317.3	4.1	谷埋め	○	○	○	△	昭和57年～昭和59年	13.7%	小	C	なし	すべり	なし	経過観察
御宿町0020	御宿町御宿台	174026	411.5	2.8	1231.9	2.7	谷埋め	○	○	○	△	昭和57年～昭和59年	97.3%	大	B4	なし	すべり	なし	経過観察
御宿町0021	御宿町御宿台	117688	246.4	13.3	560.2	4.9	谷埋め	○	○	○	△	昭和57年～昭和59年	27.3%	小	C	なし	すべり	なし	経過観察
御宿町0022	御宿町御宿台	31465	117.0	25.3	351.0	8.1	谷埋め	○	○	○	△	昭和57年～昭和59年	3.3%	小	C	なし	すべり	なし	経過観察
御宿町0023	御宿町御宿台	6788	91.1	11.4	122.5	10.8	谷埋め	○	○	○	△	昭和57年～昭和59年	10.1%	小	C	なし	すべり	なし	経過観察
御宿町0024	御宿町御宿台	4347	48.7	12.4	110.9	12.3	谷埋め	○	○	○	△	昭和57年～昭和59年	0.5%	小	C	なし	すべり	なし	経過観察
御宿町0025	御宿町六軒町	13656	65.3	4.3	134.3	5.1	谷埋め	X	○	○	△	昭和45年～昭和46年	44.4%	小	A3	なし	すべり	なし	経過観察
御宿町0026	御宿町新町	5182	52.6	1.7	104.0	5.5	谷埋め	○	○	○	△	昭和45年～昭和46年	74.9%	大	B4	なし	すべり	なし	経過観察
御宿町0027	御宿町岩和田	9496	90.4	4.5	112.3	7.2	谷埋め	○	○	○	△	昭和45年～昭和46年	44.4%	小	C	なし	すべり	なし	経過観察

優先度評価A

優先度評価の結果、A1、A3、B4、Cの4つのランクに分類された。
「新たな考え方」に基づく優先度評価では、すべての盛土が経過観察となった。

5. 大規模盛土造成地カルテの作成

本業務で調査した盛土について、大規模盛土造成地（宅地）カルテのガイドライン様式3及び様式4の他、様式1（概要・総評）に必要項目を追記載した。

- | | |
|------------------------------------------------------------------|-------|
| ①盛土位置図（現地写真撮影位置表記） | : 様式3 |
| ②現地写真（末端部前面写真を標準とする。） | : 様式4 |
| ③現地踏査の記録（末端部状況、法面や擁壁の構造及び変状の状況、地下水、盛土材、周辺路面等の状況及びその他特異な事項について記載） | : 様式3 |
| ④優先度評価結果 | : 様式1 |

追記した宅地カルテは巻末資料3に示す。

6. 簡易地盤調査

簡易地盤調査は、早期に第二次スクリーニングを実施することの必要性を判断することを目的とし、地下水位、盛土の脆弱性及び切盛境界等を確認することを予定していたが、現地踏査で盛土内の地下水、湧水がないことを確認したため、調査不要とした。