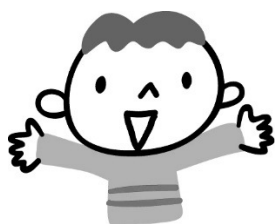


第5次御宿町総合計画

アンケート調査 ご協力をお願い



御宿町の
未来のために
ご協力を
お願いします！

みんなで創る みんなの ONJUKU2030

ごあいさつ

御

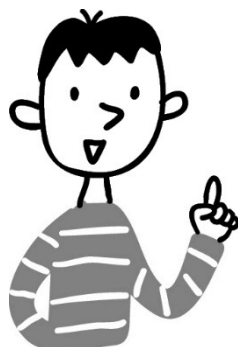
宿町では、現在、令和5年度から令和12年度(2030年度)までの8年間のまちの将来像を描く新しい総合計画の策定を進めています。この総合計画は、町民の皆さまの生活に密着した町政運営の指針となる重要な計画です。新しい総合計画の策定にあたり、現行の計画を振り返るとともに、これからのまちづくりに必要なことについて、町民の皆さまからのご意見をいただきたく、アンケート調査を実施します。

アンケートの回答時間は15分程度の内容となっております。ご回答には、お時間をいただくこととなりますが、皆さまのご意見が、新たなまちづくりを進めていく原動力になりますので、協力をよろしくお願います。

是非、一緒に御宿町の新たな未来を描いていきましょう。

令和4年5月

お問い合わせは
こちらまで



お問い合わせ

御宿町 企画財政課 企画係

TEL：0470-68-2512（直通）

FAX：0470-68-3293

Eメール：kikaku@town-onjuku.jp

※お電話でのお問い合わせは、平日の午前8時30分から午後5時15分までをお願いいたします。

▶ご記入にあたってのお願い

1 調査票へのご回答は、お送りした封筒のあて名のご本人にお願いします。

もしも、ご本人のご回答が難しい場合は、ご家族の方がお答えください。

2 調査票は、無記名ですので、お名前をご記入いただく必要はございません。

また、ご記入にあたっては、なるべくボールペンや濃い鉛筆などをご使用ください。

3 ご回答にあたっては、次の点に留意願います。

① 質問ごとに、あてはまる番号に○印を付けてください。

設問によっては、複数お答えいただく場合もあります。

② 職業や家族構成などの設問においては、一部の方だけにお答えいただく場合もあります。その場合は矢印(→)で示したり、説明文があります。

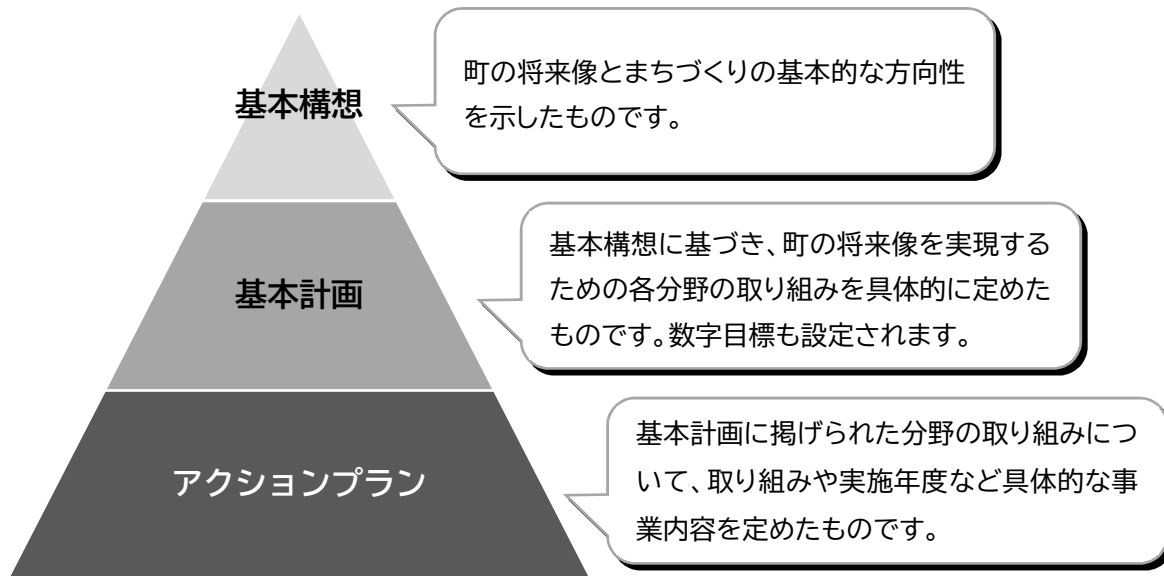
③ 「その他」の項目を選んだ場合は、()内に具体的な内容をご記入ください。

4 ご記入が済みましたら、お手数ですが、同封の返信用封筒(切手不要)に入れ、6月10日(金)までに、郵便ポストにご投函ください。

おしえて！

総合計画とは？

総合計画は、基本構想、基本計画、実施計画の3つで構成されています。



何のためのアンケートなの？

総合計画に定めている取り組みなどについて、町民の皆さまの満足度や重要度についてお伺いします。



締め切りはいつ？

令和4年6月10日（金）までに、同封の返信用封筒で、お近くの郵便ポストにご投函ください。なお、切手の貼り付けは不要です。



どうして私に届いたの？

町内にお住まいの満18歳以上の方の中から、年代ごとのバランスを鑑みながら、1,200名を無作為に抽出しました。調査には、調査票のあて名のご本人がお答えください。（ご本人の回答が難しい場合は、ご家族の方がご記入ください。）



回答結果はどのように使うの？

回答いただいた内容は、個人を特定できないよう、統計的な数値として集計した上で、新しい総合計画の策定に活用します。また、ホームページや広報紙等に掲載する場合がありますが、そのほかの目的には一切使用いたしません。

御宿町の住み心地や定住意向についてお聞きします。

問7 あなたにとって、御宿町の住み心地はいかがですか。(1つに○)

1. 大変住みよい
2. まあまあ住みやすい
3. どちらとも言えない
4. どちらかという住みにくい
5. 大変住みにくい

問8 あなたは、今後も御宿町で住み続けたいですか。(1つに○)

1. 今後も暮らしたい → 問9-1へ
2. 暮らしたいとは思わない → 問9-2へ
3. 分からない → 問10へ

問8で「1. 今後も暮らしたい」と答えた方にお尋ねします。

問9-1 あなたが住み続けたいと思う理由を教えてください。(あてはまるものすべてに○)

1. 水や緑などの自然環境が良いから
2. 住環境が良いから
3. 子どもの生活・教育環境が良いから
4. 安定した仕事・収入を得る場があるから
5. 住み慣れていて愛着があるから
6. 近所づきあいなど人間関係がよいから
7. 仕事、家族の都合
8. 保健・医療・福祉サービスが充実しているから
9. 買い物や日常生活が便利だから
10. 家や土地を持っているから
11. 親・兄弟姉妹などがいるから (同居・近居しているから)
12. 災害の危険性が低いから
13. 物価が安いから
14. 米・野菜・魚などのおいしい食べ物が豊富にあるから
15. その他 ()

問8で「2. 暮らしたいとは思わない」と答えた方にお尋ねします。

問9-2 あなたが住み続けたくないと思う理由を教えてください。(あてはまるものすべてに○)

1. 水や緑などの自然環境が良くないから
2. 住環境が良くないから
3. 子どもの生活・教育環境が良くないから
4. 通勤・通学など、交通が不便だから
5. 希望する仕事・収入を得る場がないから
6. 愛着がないから
7. 近所づきあいなど人間関係がよくないから
8. 仕事、家族の都合
9. 保健・医療・福祉サービスが充実していないから
10. 買い物や日常生活が不便だから
11. 親・兄弟姉妹などが近くにいないから
12. 災害の危険性が高いから
13. 物価が高いから
14. 飲食店や娯楽施設が少ないから
15. その他 ()

問10 御宿町へ愛着や誇りを感じていますか。(1つに○)

1. 感じている
2. どちらかという感じている
3. どちらかという感じていない
4. 感じていない

問11 現在の、あなたの幸福度はどのくらいですか。1がとても不幸せ、10がとても幸せとしてお答えください。(1つに○)

1 2 3 4 5 6 7 8 9 10
 とても不幸せ ←————→ とても幸せ

**御宿町のまちづくりへの満足度、
今後の重要度についてお聞きします。**

問12 あなたは、毎日の生活の中で、以下にあげたまちづくりの取り組みにどの程度満足していますか。また、今後の取り組みとしてはどの程度重要だと思いますか。ご自身の生活と関連が少ない項目についても、ご家族や地域の状況を踏まえてできるだけお答えください。(満足度、今後の重要度それぞれについて、○は1つずつ)

地域で支え助け合う子育て・福祉と教育のまちづくり

育み支え合う ちから	①現在の取り組みへの満足度					②今後の取り組みとしての重要度				
	満足	やや満足	普通	やや不満	不満	重要	やや重要	普通	あまり重要ではない	重要ではない
① 地域福祉 地域での助け合い・支え合いの支援 等	5	4	3	2	1	5	4	3	2	1
② 児童福祉 子育て支援、子育て相談 等	5	4	3	2	1	5	4	3	2	1
③ 障害者福祉 障がい者の生活支援 等	5	4	3	2	1	5	4	3	2	1
④ 高齢者福祉 高齢者の生活支援、生きがいづくり 等	5	4	3	2	1	5	4	3	2	1
⑤ 保健医療 心身の健康づくり 等	5	4	3	2	1	5	4	3	2	1
⑥ 国民健康保険後期高齢者医療 健診の受診勧奨、生活習慣病予防 等	5	4	3	2	1	5	4	3	2	1
⑦ 介護保険 介護予防・啓発訪問事業 等	5	4	3	2	1	5	4	3	2	1

次代を担うちから		①現在の取り組みへの満足度					②今後の取り組みとしての重要度				
		満足	やや満足	普通	やや不満	不満	重要	やや重要	普通	あまり重要ではない	重要ではない
①	学校教育 学校教育の充実 等	5	4	3	2	1	5	4	3	2	1
②	青少年健全育成 保護者や地域との連携による青少年活動 等	5	4	3	2	1	5	4	3	2	1
③	社会教育 生涯学習、スポーツの推進 等	5	4	3	2	1	5	4	3	2	1

文化を継承するちから		①現在の取り組みへの満足度					②今後の取り組みとしての重要度				
		満足	やや満足	普通	やや不満	不満	重要	やや重要	普通	あまり重要ではない	重要ではない
①	文化の振興 文化財の保護・育成 等	5	4	3	2	1	5	4	3	2	1
②	交流事業 国際交流事業、長野県野沢温泉村との交流 等	5	4	3	2	1	5	4	3	2	1

景観美化と自然環境を活かしたまちづくり

良好な生活環境をつくるちから		①現在の取り組みへの満足度					②今後の取り組みとしての重要度				
		満足	やや満足	普通	やや不満	不満	重要	やや重要	普通	あまり重要ではない	重要ではない
①	ごみ・汚水処理 ごみの減量・再資源化、きれいな水の維持 等	5	4	3	2	1	5	4	3	2	1
②	環境保全 海岸美化、町内美化、景観保全 等	5	4	3	2	1	5	4	3	2	1
③	水資源 農地・森林の維持 等	5	4	3	2	1	5	4	3	2	1

生活基盤を向上させるちから		①現在の取り組みへの満足度					②今後の取り組みとしての重要度				
		満足	やや満足	普通	やや不満	不満	重要	やや重要	普通	あまり重要ではない	重要ではない
①	道路交通網 安全・安心な道路整備 等	5	4	3	2	1	5	4	3	2	1

生活基盤を 向上させるちから		①現在の取り組みへの満足度					②今後の取り組みとしての重要度				
		満足	やや満足	普通	やや不満	不満	重要	やや重要	普通	あまり重要ではない	重要ではない
②	鉄道バス路線 鉄道利用者の利便性の向上、住民の移動手段の確保 等	5	4	3	2	1	5	4	3	2	1
③	住宅 住宅の耐震化、町営住宅の適正管理 等	5	4	3	2	1	5	4	3	2	1
④	水道 水道施設の整備・運営 等	5	4	3	2	1	5	4	3	2	1
⑤	河川管理 治水対策 等	5	4	3	2	1	5	4	3	2	1
⑥	公園 公園施設の環境維持 等	5	4	3	2	1	5	4	3	2	1

地域の強みを活かした賑わいあるまちづくり

魅せる観光の ちから		①現在の取り組みへの満足度					②今後の取り組みとしての重要度				
		満足	やや満足	普通	やや不満	不満	重要	やや重要	普通	あまり重要ではない	重要ではない
①	観光 観光地としての魅力づくり、受け入れ体制の充実 等	5	4	3	2	1	5	4	3	2	1

良好な生活環境を つくるちから		①現在の取り組みへの満足度					②今後の取り組みとしての重要度				
		満足	やや満足	普通	やや不満	不満	重要	やや重要	普通	あまり重要ではない	重要ではない
①	農林業 農林業従事者の確保、農林業の活性化 等	5	4	3	2	1	5	4	3	2	1
②	水産業 水産業従事者の確保、漁業の活性化 等	5	4	3	2	1	5	4	3	2	1
③	商工業 商工業の活性化、特産品開発 等	5	4	3	2	1	5	4	3	2	1

住民協働による豊かな暮らしと安全安心なまちづくり

地域と住民の ちから		①現在の取り組みへの満足度					②今後の取り組みとしての重要度				
		満足	やや満足	普通	やや不満	不満	重要	やや重要	普通	あまり重要ではない	重要ではない
①	住民自治 開かれた町政運営や行政情報の提供、人権の保護 等	5	4	3	2	1	5	4	3	2	1
②	移住コミュニティ 地域での町民活動の支援、移住促進 等	5	4	3	2	1	5	4	3	2	1
③	行政運営 効率的な行政運営 等	5	4	3	2	1	5	4	3	2	1
④	財政運営 町政の財源確保 等	5	4	3	2	1	5	4	3	2	1
⑤	広域行政連携 他市町村との連携や大学等との連携 等	5	4	3	2	1	5	4	3	2	1
⑥	行政事務の効率化 分かりやすい情報発信・役場窓口機能 等	5	4	3	2	1	5	4	3	2	1

安全安心を支えるちから		①現在の取り組みへの満足度					②今後の取り組みとしての重要度				
		満足	やや満足	普通	やや不満	不満	重要	やや重要	普通	あまり重要ではない	重要ではない
①	消防防災 防災体制の充実、消防団員の確保 等	5	4	3	2	1	5	4	3	2	1
②	交通安全防犯 交通安全対策、防犯対策 等	5	4	3	2	1	5	4	3	2	1
③	消費生活 消費トラブルの抑制 等	5	4	3	2	1	5	4	3	2	1

財産を活かすちから		①現在の取り組みへの満足度					②今後の取り組みとしての重要度				
		満足	やや満足	普通	やや不満	不満	重要	やや重要	普通	あまり重要ではない	重要ではない
①	土地利用 空き家・空き地の有効活用、景観維持 等	5	4	3	2	1	5	4	3	2	1
②	公共施設 安全で効率的な公共施設運営 等	5	4	3	2	1	5	4	3	2	1

御宿町の将来像や今後のまちづくりについてお聞きします。

問13 自然や歴史、文化、景観、産業など、御宿町が持っている多くの魅力のうち、あなたが特に誇れると考えるものは何ですか。具体的に下の枠内に2つまでご記入ください。

御宿町の魅力 その1	御宿町の魅力 その2

問14 御宿町の発展に向けて、どのようなものがキーワードとして考えられますか。具体的に下の枠内に3つまでご記入ください。

キーワード その1	キーワード その2	キーワード その3

※参考：現在の総合計画の町の将来像：「笑顔と夢が膨らむまち」

問15 あなたは、御宿町が将来どのようなまちを目指していくことが大切だと思いますか。あてはまるものを5つまで○をつけてください。

1. 文化財を保護し、歴史の風格を保有する歴史のまち
2. 伝統文化を継承するなど、芸術文化活動が盛んなまち
3. 自然環境を保護し、里海や里山を大切にした豊かな自然のまち
4. 買い物などがしやすく、不便のない生活をおくることができるまち
5. 交通事故や公害、災害対策が充実した安全なまち
6. 優しさあふれる心あたたかな福祉のまち
7. 住民の健康を守り、その増進を図る健康のまち
8. 子どもからお年寄り、障がい者も生活しやすい福祉のまち
9. 仕事（就労の場）と生活（憩いの場）のバランスがとれたまち
10. 子どもたちの個性や創造性を育む教育が充実したまち
11. 年齢を問わず学習できる生涯学習が充実したまち
12. 海外との交流を盛んに行う国際的なまち
13. 観光客などが訪れる魅力ある観光のまち
14. 地場産業や農業の振興を図るまち
15. 他自治体との連携により、地方分権に対応した幅広い住民サービスが提供できるまち
16. その他（）
17. 特に期待しない

御宿町の将来像や今後のまちづくりについてお聞きします。

問16 あなたは、「まちづくり」について、町民と行政の関係は、どうあるべきだと思いますか。(1つに○)

1. 行政の支援を受けながら、町民主導でまちづくりを進める
2. 町民と行政が協力しながら、一体となってまちづくりを進める
3. 町民の協力を得ながら、行政主導でまちづくりを進める
4. その他 ()

問17 あなたは、「まちづくり」の取り組みや活動などに、参加したいと思いますか。(1つに○)

1. 参加している
2. 参加したい
3. 求められれば参加したい
4. 関心はあるが時間などの余裕がないため、参加できない
5. 特に必要がなければ、あえて参加したいとは思わない

定住促進や子育て支援による人口減少抑制策についてお聞きします。

問18 人口減少を克服し活力ある社会を目指して、御宿町が取り組むべきことは何だと思いますか。(○は3つまで)

1. 産業を振興し、雇用を拡大させて、経済を活性化させる取り組み
2. 子育て支援の充実などにより、結婚・出産・子育ての希望をかなえる取り組み
3. 移住や定住、Uターンの推進など町内の人口を増加させる取り組み
4. 自然や特産品、文化財といった地域資源の活用や人や物の交流を拡大し、地域の活性化やにぎわいを創る取り組み
5. 農業・漁業の魅力づくりや福祉の充実など、人口減少社会でも安心して暮らせる地域を目指す取り組み
6. 移動手段の確保や生活環境の整備など、だれもが住み続けることができる、持続可能な地域を目指す取り組み
7. その他 ()

これからのまちづくりについてお聞きします。

問21 あなたは、2030年までに持続可能でよりよい世界を目指す国際目標であるSDGs※をご存知ですか。(〇は1つだけ)

1. はい 2. いいえ

※SDGs：貧困、食料・エネルギー・資源の不足、気候変動など、多くの不安要素を抱えた将来へむけて、全ての人がこれからはずっと平和で豊かな生活を送れるようにするための目標のこと。2015年9月の国連サミットで採択された「持続可能な開発のための2030アジェンダ」に記載された。

問22 SDGsの17の目標のうち、特に大切なことだと共感できるものは何ですか。(〇は3つまで)

- | | |
|-----------------------|------------------|
| 1. 貧困をなくそう | 2. 飢餓をゼロに |
| 3. すべての人に健康と福祉を | 4. 質の高い教育をみんなに |
| 5. ジェンダー平等を実現しよう | 6. 安全な水とトイレを世界中に |
| 7. エネルギーをみんなにそしてクリーンに | 8. 働きがいも経済成長も |
| 9. 産業と技術革新の基盤をつくろう | 10. 人や国の不平等をなくそう |
| 11. 住み続けられるまちづくりを | 12. つくる責任つかう責任 |
| 13. 気候変動に具体的な対策を | 14. 海の豊かさを守ろう |
| 15. 陸の豊かさを守ろう | 16. 平和と公正をすべての人に |
| 17. パートナリシップで目標を達成しよう | |

~~~~~ SDGs (エス・ディー・ジーズ 持続可能な開発目標) について ~~~~~

SDGs(持続可能な開発目標)は、2030年に向けて世界の国々が取り組むべき目標です。国連で採択(2015年)されたもので、17の目標(ゴール)と169のターゲットが定められました。国、国民、民間企業が主体的に取り組むものであり、日本も御宿町も、世界の一員としてSDGsに取り組んでいます。



**問23** AI※やRPA※の導入等デジタル化の進展により、行政サービスについては「利便性向上」「インフラ管理コストの低減」などが期待されます。このような取り組みについて、どのように思いますか。(〇は1つだけ)

1. 積極的に取り組むべき  
 2. 急激な変化にならないように、徐々に取り組むべき  
 3. 今のままでよい  
 4. その他 ( )  
 5. よくわからない

※AI：人工知能。人工的な方法による学習、推論、判断等の知的な機能と、その機能の活用に関する技術。

※RPA：ロボットによる業務自動化。人間が行う業務の処理手順をコンピュータに登録すると、業務を自動的に進めてくれる。

## 日常生活での公共交通についてお伺いします。

### 問24 通勤または通学している方の利用交通手段についてお聞かせください。(○はいくつでも)

- |         |                   |        |              |
|---------|-------------------|--------|--------------|
| 1. 徒歩のみ | 2. 鉄道             | 3. バス  | 4. 勤務先・学校のバス |
| 5. 自家用車 | 6. ハイヤー・タクシー      | 7. バイク | 8. 自転車       |
| 9. その他  | 10. 通勤または通学はしていない |        |              |

### 問25 日常のお出かけについて、移動の目的ごとの「お出かけ回数」「行き先(住所・地区)」「施設名等」についてお答えください。

| 移動の目的     | お出かけ回数<br>(1つ○)                                             | 行き先 (1つ○)          | 施設名等       |
|-----------|-------------------------------------------------------------|--------------------|------------|
| 通勤・<br>通学 | 1. 週5日以上 2. 週3～4日<br>3. 週1～2日 4. 月1～2日<br>5. 月1回未満 6. 出かけない | 1. 御宿町内<br>2. 御宿町外 | 会社名・学校名の場所 |
| 通院        | 1. 週5日以上 2. 週3～4日<br>3. 週1～2日 4. 月1～2日<br>5. 月1回未満 6. 出かけない | 1. 御宿町内<br>2. 御宿町外 | 病院名        |
| 買物        | 1. 週5日以上 2. 週3～4日<br>3. 週1～2日 4. 月1～2日<br>5. 月1回未満 6. 出かけない | 1. 御宿町内<br>2. 御宿町外 | 商業施設名      |

### 問26 あなたは、公共交通(バス・タクシー・鉄道など)を利用したことがありますか。(1つに○)

- |                                                                                                                                |                                                                                                                                                        |
|--------------------------------------------------------------------------------------------------------------------------------|--------------------------------------------------------------------------------------------------------------------------------------------------------|
| <ul style="list-style-type: none"> <li>1. 日常的に利用している</li> <li>2. 最近になって利用しはじめた</li> <li>3. 現在は利用していないが、<br/>今後利用したい</li> </ul> | <ul style="list-style-type: none"> <li>4. 利用していたが、利用するのをやめた</li> <li>5. 利用したいと思わない・利用しない</li> <li>6. どのように運行しているかわからないので<br/>利用しない (利用できない)</li> </ul> |
|--------------------------------------------------------------------------------------------------------------------------------|--------------------------------------------------------------------------------------------------------------------------------------------------------|

#### 利用する際の主な理由(○はいくつでも)

- 1. 自家用車・バイク・自転車を持っていないから
- 2. 自家用車・バイク・自転車の運転が危険・  
苦手だから
- 3. 雨の日などバイク・自転車を使えない日に  
利用
- 4. 自家用車やバイクはガソリン代等維持費が  
かかるから
- 5. 利用したい時間に運行しているから
- 6. 運行ルートが良い・目的地に行きやすいから
- 7. 運賃・料金が安いから
- 8. 自宅から駅またはバス停が近いから
- 9. お酒を飲む日に利用
- 10. その他

#### 利用しない・利用しなくなった理由(○はいくつでも)

- 1. 近くに駅またはバス停がない・遠い
- 2. 利用したい時間帯に運行していない
- 3. 鉄道・バスを使うと時間がかかる
- 4. 鉄道・バスの乗り換え・接続が悪い
- 5. 運賃・料金が安い
- 6. 運行時間・路線がわからない
- 7. 案内・情報提供がわかりにくい
- 8. 乗務員の接客マナーが悪い
- 9. 自動車を利用する
- 10. その他

## その他、新型コロナウイルス感染症の影響などについて お伺いします。

### 問27 新型コロナウイルス感染症の影響による生活で困っていることは何ですか。(〇はいくつでも)

- |               |            |                 |
|---------------|------------|-----------------|
| 1. 仕事に関する事    | 2. お金に関する事 | 3. オンライン環境に関する事 |
| 4. 育児・介護に関する事 | 5. 教育に関する事 | 6. 心の健康に関する事    |
| 7. その他 ( )    |            | 8. 困っていることはない   |

### 問28 新型コロナウイルス感染症の影響による生活で困っていることについて、これまでに役場に相談したことは何ですか。(〇はいくつでも)

- |               |            |                 |
|---------------|------------|-----------------|
| 1. 仕事に関する事    | 2. お金に関する事 | 3. オンライン環境に関する事 |
| 4. 育児・介護に関する事 | 5. 教育に関する事 | 6. 心の健康に関する事    |
| 7. その他 ( )    |            | 8. 相談はしていない     |

ご意見や  
アイデア

御宿町の将来のまちづくりで、特に重要だと思っていることや日ごろ町政に関して考えていること、次世代に残していきたいまちづくりへの提案やアイデアなど、ご自由に記入してください。



質問は以上です。ご協力ありがとうございました。

記入もれがないかご確認のうえ、同封の返信用封筒に入れ、封をして、切手を貼らずに、6月10日(金)までにポストに投函をお願いいたします。



# みんなで創る みんなの ONJUKU2030

## ～第5次御宿町総合計画ワークショップ～

御宿町がどんな町になっていくとよいか？あなたのキモチを伝えてみる。みんなのキモチを聞いてみる。そうしたらきっと、御宿町の「これから」がみえてくる…何か一つの正解を決めるのではなく、みんなが参加して一緒に考えていく「ワークショップ」に、あなたも参加してみませんか。

専門的な知識は不要な、楽しく話し合う場です。お気軽にご参加ください！

総合計画は御宿町が目指す将来のまちづくりの方向性を示すものです。

今回、第5次計画の策定にあたって、町民の皆さまにご参加いただき、意見交換などを行いながら、御宿町の未来のビジョンを考えます！

●日程●  
6月から7月  
にかけて  
計3回実施

●場所●  
御宿町役場

●対象●  
高校生以上の  
町民の方



※詳細は決まり次第、町ホームページ・広報でお知らせいたします

お問い合わせは…

御宿町 企画財政課 企画係

TEL 0470- 68-2512 (直通) FAX 0470- 68-3293

Eメール : kikaku@town-onjuku.jp