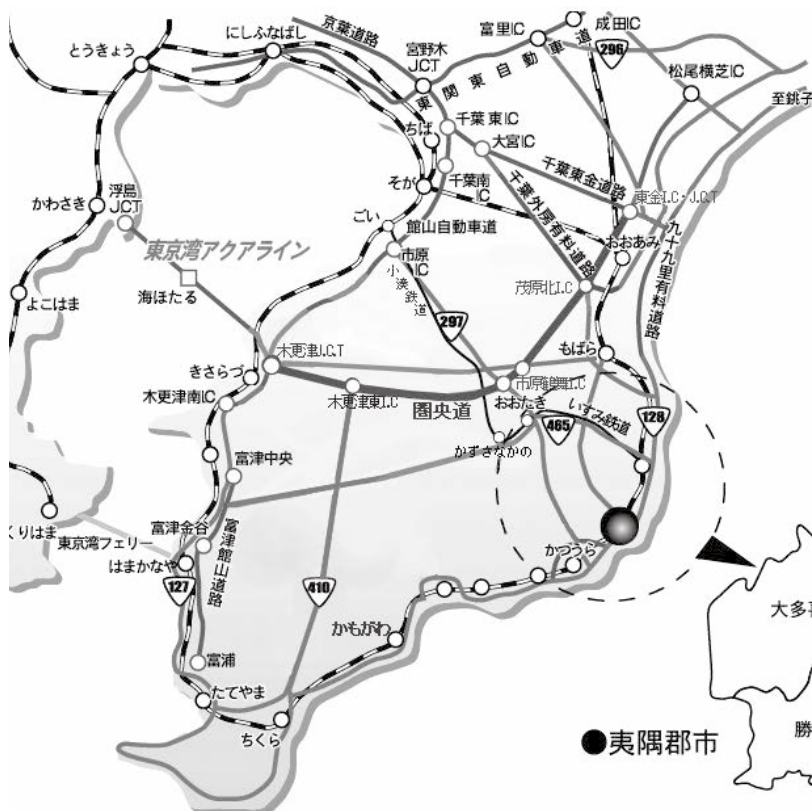


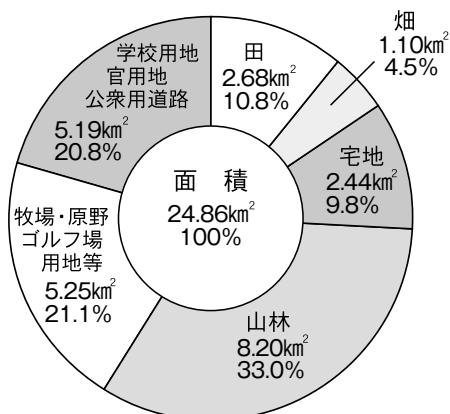
Data File ONJUKU

資料編



自然

● 面積 (概要調査) (H30.1.1)



● 年別気温・降雨量 (勝浦測候所)

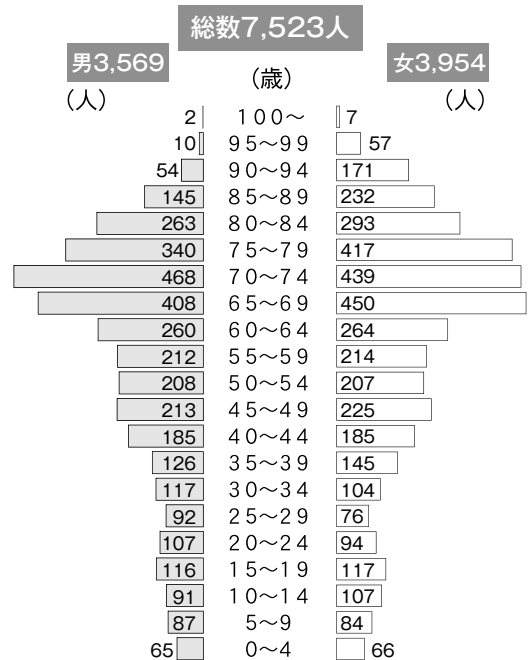
年 (1月から12月)	年平均気温(°C)	最高気温(°C)	最低気温(°C)	降雨量(mm)
平成 24 年	15.8	32.4	- 2.1	2,043.0
平成 25 年	16.6	33.0	- 2.2	1,591.5
平成 26 年	16.0	33.0	- 2.2	2,235.0
平成 27 年	16.3	32.3	- 1.1	2,224.0
平成 28 年	16.8	32.4	- 1.4	2,295.0
平成 29 年	16.1	34.2	- 1.9	1,911.5



● 行政区別世帯数と人口 (住民基本台帳) (H30.11.30)

行政区分	世帯数	人口(人)		
		男	女	計
須賀	398	363	375	738
浜	340	331	327	658
高山田	102	114	117	231
久保	491	488	586	1,074
新町	570	542	587	1,129
六軒町	220	223	257	480
岩和田	378	411	472	883
実谷・七本	152	162	180	342
上布施	239	267	266	533
御宿台	793	668	787	1,455
合計	3,683	3,569	3,954	7,523

● 5歳階級別人口 (住民基本台帳) (H30.11.30)



● 人口の推移 (国勢調査) (各年10月1日現在)

年次	世帯数	人口(人)			1世帯平均人口	人口密度人/km ²
		計	男	女		
S 40	2,068	8,815	4,053	4,762	4.3	354
45	2,136	8,470	3,853	4,617	4.0	340
50	2,263	8,484	3,960	4,524	3.7	340
55	2,432	8,486	4,027	4,459	3.5	341
60	2,452	8,267	3,948	4,319	3.4	332
H 2	2,469	7,939	3,763	4,176	3.2	319
7	2,659	8,129	3,850	4,279	3.1	326
12	2,834	8,019	3,777	4,242	2.8	322
17	2,993	7,942	3,753	4,189	2.7	319
22	3,109	7,738	3,635	4,103	2.5	311
27	3,054	7,315	3,439	3,876	2.4	294

● 人口動態の推移

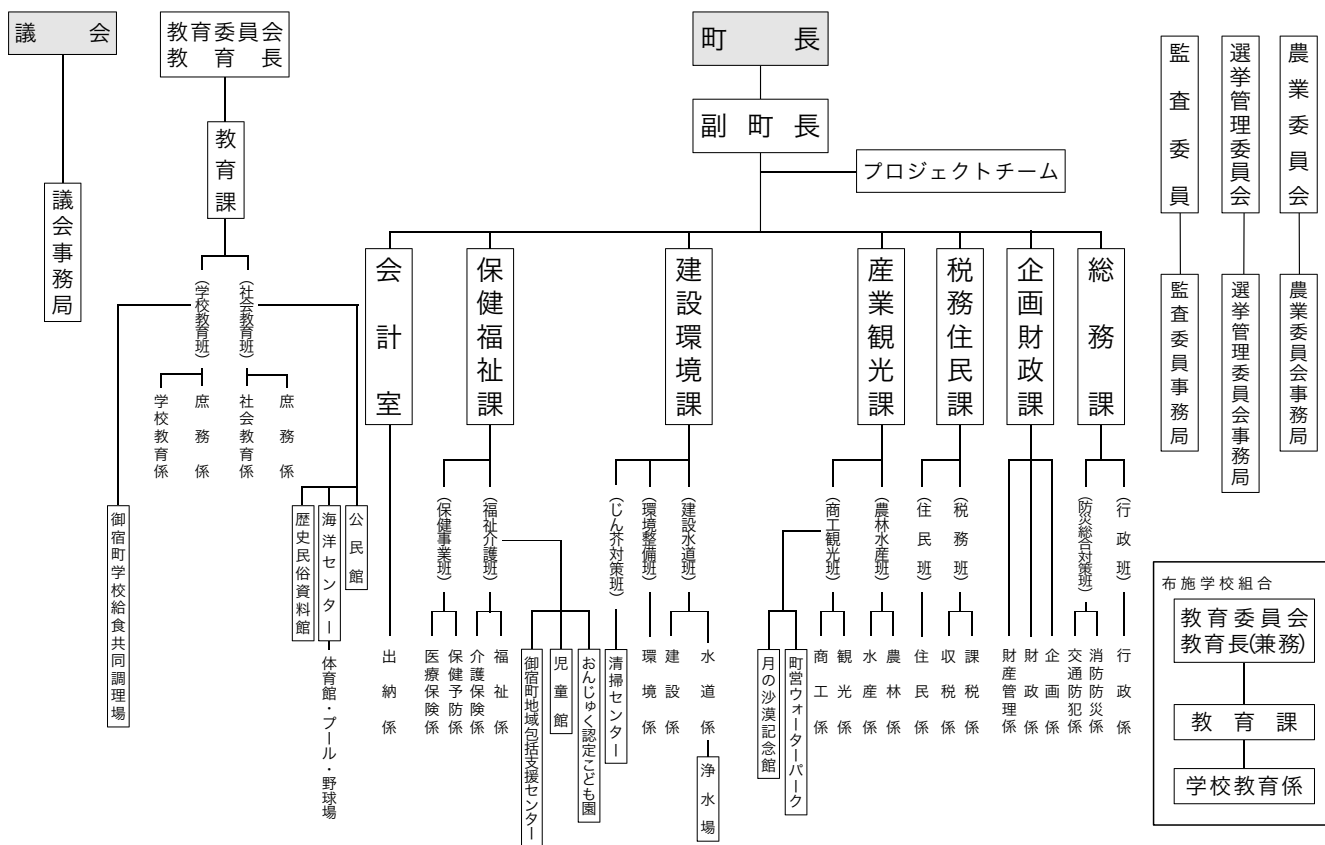
年度	自然動態				社会動態	
	出生	死亡	婚姻	離婚	転入	転出
H17	30	111	25	18	300	294
18	40	96	27	12	325	296
19	32	129	28	11	316	266
20	48	114	28	9	289	219
21	38	123	25	8	343	261
22	31	130	25	14	329	256
23	27	149	16	12	346	261
24	28	148	32	5	292	268
25	35	129	24	12	331	260
26	22	157	18	6	276	254
27	30	147	16	5	307	241
28	24	143	10	10	295	293
29	22	141	16	6	277	243

※出生、死亡、転入、転出は住民基本台帳の数値を使用しています。
 ※婚姻、離婚は、御宿町役場窓口にて提出された数値を使用しています。

行政・議会

(H30.4)

● 機構・組織（行政・議会・教育委員会等）図



● 議会 (H30.12.1)

- ◎ 議員定数12人
- ◎ 常任委員会
 - 総務委員会 8 (8)
 - 産業建設委員会 8 (8)
 - 教育民生委員会 8 (8) () 内委員定数

● 課別職員数 (H30.4)

課室名	職員数		
	総数	男	女
総務課	9	8	1
企画財政課	8	6	2
税務住民課	12	6	6
産業観光課	9	9	0
建設環境課	12	11	1
保健福祉課	16	6	10
会計室	3	0	3
議会事務局	2	1	1
教育課	4	2	2
公民館・海洋センター	4	3	1
おんじゅく認定こども園	13	0	13
児童館	1	0	1
調理場	1	0	1
合計	94	52	42

● 議会の開催状況 (H30.12)

区分	定例会				臨時会				請願陳情件数
	回数	会期	町長提出議案	議員提出議案	回数	会期	町長提出議案	議員提出議案	
H20	4	12	63	6	1	1	1	0	2
21	4	28	48	9	7	7	22	2	3
22	4	7	49	6	3	3	12	0	5
23	4	13	55	5	4	4	7	10	1
24	4	13	56	15	1	1	1	0	7
25	4	22	73	7	2	2	8	4	3
26	4	26	56	8	1	1	7	0	6
27	4	25	66	6	2	2	2	9	4
28	4	42	76	7	4	4	13	0	2
29	4	37	52	9	1	1	9	0	7
30	4	30	58	10	2	2	7	0	5

※平成30年は12月11日現在

(1月～12月)

● 歴代議長（町村合併後） (H30.12.1)

氏名	就任年月日	退任年月日
吉野 要	昭和30. 3.31	昭和32. 9.30
浅野 航海	昭和32.10. 1	昭和34. 9.30
新井 清治	昭和34.10. 1	昭和40. 9.30
関 龍雄	昭和40.10. 1	昭和44. 9.30
中村 喜一	昭和44.10.11	昭和48.10.31
江沢富士松	昭和48.12. 4	昭和50. 9.30
岩崎栄一郎	昭和50.10. 1	昭和54. 9.30
石田 行雄	昭和54.10. 1	昭和56. 9.30
井上 泰爾	昭和56.10. 1	昭和58. 9.30
井上 浩一	昭和58.10. 1	昭和60. 3.12
白鳥 時雄	昭和60. 4.16	昭和62. 9.30
関野 正治	昭和62.10. 1	平成元年 9.21
佐藤 高二	平成元年 9.21	平成 3. 9.30
君塚 秀雄	平成 3.10. 8	平成 5. 9.21
岡村 甲純	平成 5. 9.21	平成 7. 9.30
鶴岡 清二	平成 7.10. 9	平成 9. 9.18
貝塚 貞利	平成 9. 9.18	平成10. 9.17
君塚 亮一	平成10. 9.17	平成11. 9.30
貝塚 嘉軼	平成11.10. 7	平成13. 9.14
伊藤 博明	平成13. 9.14	平成15. 9.30
伊藤 博明	平成15.10. 2	平成19. 9.30
新井 明	平成19.10. 5	平成23. 9.30
中村俊六郎	平成23.10. 5	平成27. 9.30
大地 達夫	平成27.10. 2	在任中

● 歴代町長 (H30.12.25)

歴代 町長職務 (執行者)	氏名	就任年月日	退任年月日
	大地重直	昭和30. 3.31	昭和30. 5.15
1	井上文吉	昭和30. 5.16	昭和42. 5.14
2	岩井敏夫	昭和42. 5.15	昭和54. 5.14
3	高梨秀治	昭和54. 5.15	昭和62. 5.14
4	滝口栄蔵	昭和62. 5.15	平成 6. 1.25
5	伊藤治昌	平成 6. 3.13	平成10. 3.12
6	加藤 長	平成10. 3.13	平成12.11.24
7	井上七郎	平成12.12.24	平成20.12.23
8	石田義廣	平成20.12.24	在任中

● 歴代助役・副町長 (H30.12.25)

歴代助役	氏名	就任年月日	退任年月日
1	相原誠三郎	昭和30.10.18	昭和38.10.17
2	岩井敏夫	昭和39. 1.10	昭和42. 4.17
3	佐藤清司	昭和42.12.20	昭和45.10.31
4	浅野興典	昭和47. 4. 1	昭和54. 5.14
5	池田覚道	昭和55. 3. 1	昭和62. 5.14
6	大谷良司	昭和62. 6.15	平成 7. 6.14
7	加藤 長	平成 7. 6.15	平成 9.11.15
8	関 邦昭	平成10. 7. 1	平成12. 3.15
9	吉野和美	平成13. 7. 1	平成19. 3.31
副町長	氏名	就任年月日	退任年月日
1	横山尚典	平成29. 4. 1	在任中

※H19.4.1 地方自治法改正により助役制度が副町長制度となりました。

● 投票区別有権者数 (H30.12.1)

区分	地区	計	男	女
第1投票区	久保・新町・六軒町	2,392	1,115	1,277
第2投票区	須賀・浜・高山田	1,487	729	758
第3投票区	岩和田	826	389	437
第4投票区	上布施	485	243	242
第5投票区	実谷・七本	305	140	165
第6投票区	御宿台	1,349	621	728
総数		6,844	3,237	3,607

● 歴代収入役

歴代	氏名	就任年月日	退任年月日
1	相原誠三郎	昭和29. 2.13	昭和30.10.17
2	佐藤清司	昭和30.10.18	昭和42.12.19
3	浅野興典	昭和42.12.20	昭和47. 3.31
4	和田正美	昭和47. 4. 1	昭和54. 5.14
5	岩瀬 剛	昭和54. 7. 1	昭和62. 5.14
6	吉田庸二	昭和62. 6.15	平成11. 6.14
7	五十嵐義昭	平成11. 6.15	平成17.7.23

※H18.4.1 条例制定により置かないこととなりました

※H19.4.1 地方自治法改正により収入役制度が廃止となりました。

● 最近の選挙における投票状況 (H30.12.1)

選挙名	執行年月日	当日有権者数			投票者数			投票率 (%)		
		総数	男	女	総数	男	女	総数	男	女
衆議院議員選挙 (小選挙区)	H29.10.22	6,894	3,256	3,638	3,616	1,756	1,860	52.45	53.93	51.13
県知事選挙	H29. 3.26	6,880	3,251	3,629	2,837	1,369	1,468	41.24	42.11	40.45
町長選挙	H28.12.11	無投票								
参議院議員選挙 (県選出)	H28. 7.10	7,007	3,307	3,700	3,907	1,890	2,017	55.76	57.15	54.51
町議会議員選挙	H27. 9.20	6,909	3,254	3,655	4,752	2,252	2,500	68.78	69.21	68.40
県議会議員選挙	H27. 4.12	勝浦市・夷隅郡選挙区無投票								

財 政

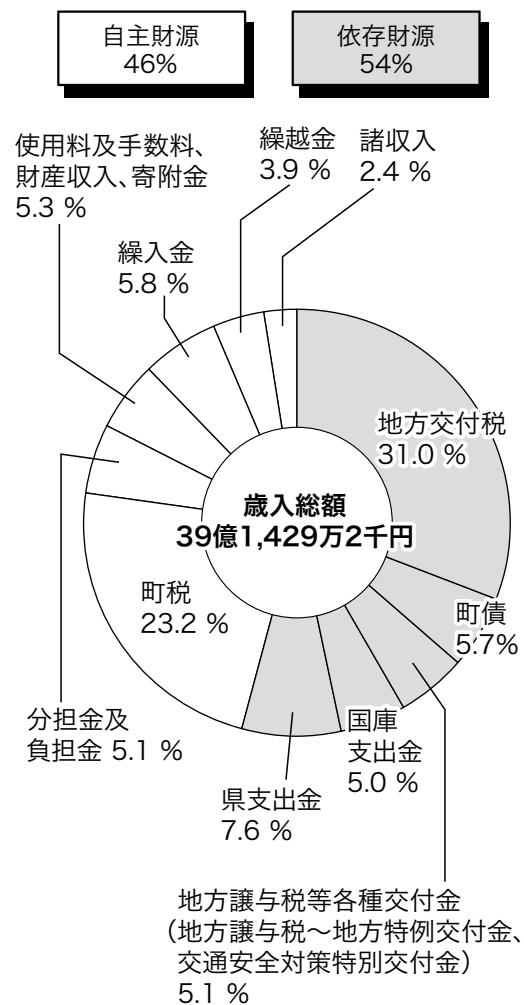
●平成29年度一般会計歳入決算

歳 入

(単位:千円 %)

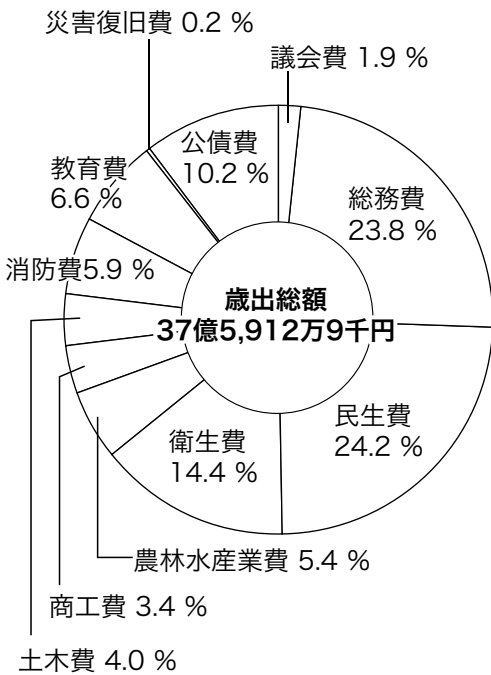
科 目	年 度	平成29年度		平成28年度	増 減	
		決算額①	構成比	決算額②	①-② ③	③/②× 100
1	町 税	906,317	23.2	880,614	25,703	2.9
2	地方譲与税	39,414	1.0	39,601	△187	△0.5
3	利 子 割 金 交 付 金	1,006	0.0	671	335	49.9
4	配 当 割 金 交 付 金	3,863	0.1	2,924	939	32.1
5	株 式 等 譲 渡 所 得 割 交 付 金	4,506	0.1	2,100	2,406	114.6
6	地方消費税金 交 付 金	112,979	2.9	110,062	2,917	2.7
7	ゴルフ場 利用税交付金	20,779	0.5	21,016	△237	△1.1
8	自動車取得税金 交 付 金	15,723	0.4	10,598	5,125	48.4
9	地方特例 交 付 金	1,595	0.0	1,629	△34	△2.1
10	地方交付税	1,213,555	31.0	1,247,545	△33,990	△2.7
内 訳	普通交付税	1,144,412	29.2	1,164,844	△20,432	△1.8
	特別交付税	69,123	1.8	82,701	△13,578	△16.4
	震災復興 特別交付金	20	0.0	0	20	皆増
11	交通安全対策 特別交付金	1,026	0.0	1,148	△122	△10.6
12	分 担 金 及 負 担 金	200,013	5.1	182,029	17,984	9.9
13	使用料及 手 数 料	80,125	2.0	89,005	△8,880	△10.0
14	国庫支出金	194,271	5.0	244,614	△50,343	△20.6
15	県 支 出 金	296,549	7.6	184,870	111,679	60.4
16	財 産 収 入	18,676	0.5	19,658	△982	△5.0
17	寄 附 金	108,994	2.8	88,296	20,698	23.4
18	繰 入 金	225,149	5.8	289,304	△64,155	△22.2
19	繰 越 金	153,988	3.9	254,246	△100,258	△39.4
20	諸 収 入	92,421	2.4	74,072	18,349	24.8
21	町 債	223,343	5.7	606,580	△383,237	△63.2
合 計		3,914,292	100.0	4,350,582	△436,290	△10.0

●平成29年度一般会計 歳入財源別構成比



※決算額及び構成比は、表示単位未満を四捨五入したものです。そのため、積み上げ合計が一致しない場合があります。

●平成29年度一般会計
目的別歳出構成比



●平成29年度一般会計歳出決算

歳 出

(単位:千円 %)

科目	平成29年度		平成28年度	増 減	
	決算額①	構成比	決算額②	①-② ③	③/②× 100
1.議 会 費	72,256	1.9	71,945	311	0.4
2.総 務 費	894,417	23.8	919,838	△25,421	△2.8
3.民 生 費	909,065	24.2	1,462,543	△553,478	△37.8
4.衛 生 費	542,579	14.4	526,836	15,743	3.0
5.農林水産業費	201,891	5.4	67,377	134,514	199.6
6.商 工 費	126,294	3.4	130,690	△4,396	△3.4
7.土 木 費	151,077	4.0	126,169	24,908	19.7
8.消 防 費	222,895	5.9	228,412	△5,517	△2.4
9.教 育 費	249,640	6.6	254,832	△5,192	△2.0
10.災害復旧費	6,840	0.2	15,372	△8,532	△55.5
11.公 債 費	382,175	10.2	392,579	△10,404	△2.7
合 計	3,759,129	100.0	4,196,593	△437,464	△10.4

※決算額及び構成比は、表示単位未満を四捨五入したものです。そのため、積み上げ合計が一致しない場合があります。

●財政の変遷

(単位:千円)

●性質別歳出

(単位:千円 %)

年度	当初予算額	決算額		地 方 交付税額	地方債 現在高
		歳入	歳出		
H19	2,748,000	3,071,376	2,923,047	802,373	4,098,612
20	2,770,000	3,056,516	2,871,169	865,119	3,922,612
21	2,664,000	3,373,155	3,152,291	947,476	3,694,063
22	2,930,000	3,496,477	3,269,253	1,063,386	3,403,340
23	3,140,000	3,554,851	3,302,855	1,120,656	3,226,470
24	3,490,000	3,896,852	3,692,887	1,075,519	3,373,815
25	3,000,000	3,509,305	3,271,677	1,137,030	3,322,485
26	3,135,000	3,412,294	3,230,920	1,093,245	3,203,694
27	3,202,000	3,688,753	3,434,507	1,267,235	3,059,389
28	3,927,000	4,350,582	4,196,593	1,247,545	3,313,688
29	3,523,000	3,914,292	3,759,129	1,213,555	3,188,663

科目	平成29年度	平成28年度	増 減	
	決算額①	決算額②	①-② ③	③/②× 100
人 件 費	763,911	735,776	28,135	3.8
物 件 費	875,831	873,465	2,366	0.3
扶 助 費	295,826	321,786	△ 25,960	△ 8.1
維持補修費	32,813	46,788	△ 13,975	△ 29.9
補助費等	537,672	425,171	112,501	26.5
普通建設 事業費	289,289	790,378	△ 501,089	△ 63.4
災害復旧 事業費	6,840	15,372	△ 8,532	△ 55.5
公 債 費	382,175	392,579	△ 10,404	△ 2.7
繰 出 金	382,167	396,234	△ 14,067	△ 3.6
そ の 他 (積立金等)	192,605	199,044	△ 6,439	△ 3.2
合 計	3,759,129	4,196,593	△ 437,464	△ 10.4

●平成29年度 特別会計決算(単位:千円)

会 計		予算額	決算額
国民健康保険 特別会計	歳入	1,445,732	1,549,086
	歳出		1,379,747
介護保険 特別会計	歳入	1,108,435	1,114,948
	歳出		1,047,848
後期高齢者 医療特別会計	歳入	140,481	140,163
	歳出		139,868

●平成29年度 企業会計決算(単位:千円)

区 分	予算額	決算額
水道事業収益	336,752	342,021
営業収益	241,374	240,534
営業外収益	95,378	101,487

区 分	予算額	決算額
水道事業費用	330,352	324,123
営業費用	325,742	321,337
営業外費用	4,305	2,786
特別損失	105	0
予備費	200	0

●町有財産の状況

(H29決算)

土地	1,416,074㎡	財政調整基金	365,552千円	コミュニティ整備資金貸付基金	6,850千円
建物	43,622㎡	減債基金	11,083千円	教育施設建設基金	107,622千円
出資による権利	1,201,521千円	地域福祉基金	10,848千円	活力あるふるさとづくり基金	166,067千円
土地開発基金 預金	25,000千円	開発基金	1,725千円	教育振興基金	9,025千円
防災行政無線施設整備基金	50,002千円	中山間ふるさと保全対策基金	3,275千円	公共施設維持管理基金	134,211千円

農 業

◎昭和40年度～平成7年度は、千葉県農業基本調査
◎平成11年度、16年度、21年度、26年度は農林業センサス
(各年2月1日現在)

●農家数の動き

(戸) ●経営規模別農家数の動き

(戸)

年度	総数	専業	第1種兼業	第2種兼業
S40	681	49	278	354
45	608	34	198	376
50	470	24	144	302
55	430	23	120	287
60	387	31	25	331
H2	340	31	16	293
7	322	32	10	280
11	256	31	12	213
16	160	9	53	98
21	125	21	15	89
26	96	21	13	62

年度	総数	30未満 (a)	30~50 (a)	50~100 (a)	100~150 (a)	150以上 (a)	例外規定
S40	681	192	106	199	154	23	7
45	608	155	104	187	132	30	0
50	470	96	83	206	71	11	3
55	430	86	81	185	59	13	3
60	387	65	66	183	50	21	2
H2	340	39	69	146	56	28	2
7	322	46	57	133	58	26	2
11	256	60	53	99	26	16	2
16	160	2	38	85	16	14	0
21	125	2	28	58	15	22	0
26	96	5	17	41	14	19	0

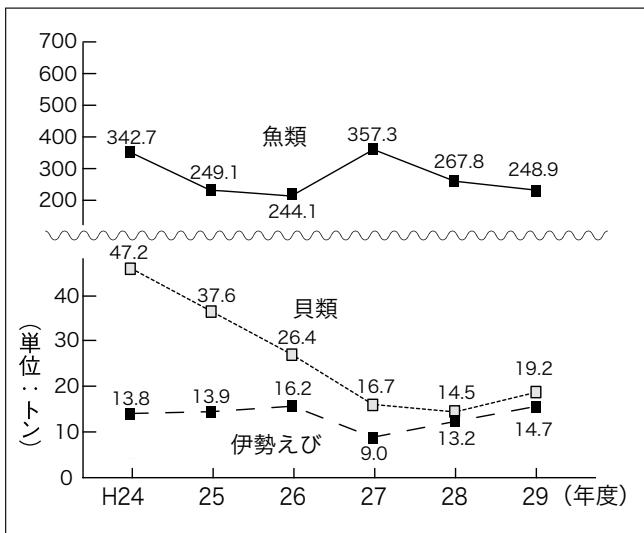
● 農家の推移

年 度	総農家 世帯員数	経営耕地面積(ha)			水稲(a)
		田	畑	その他	
S40	3,459	355	91	3	32,835
45	2,882	341	70	7	28,108
50	2,204	247	46	7	22,549
55	1,941	234	51	5	19,930
60	1,667	226	51	6	19,357
H2	1,413	217	60	4	16,727
7	1,310	208	37	4	15,506
11	1,021	139	22	3	12,246
16	806	121	30	2	11,969
21	469	95	17	1	10,193
26	460	114	20	1	10,315

※総農家世帯員数及び水稲面積は御宿町の統計

水産業

● 年次別水揚高の推移



● 登録漁船隻数

(各年12月31日現在)

登録漁船隻数	年			
	H 26	H 27	H 28	H 29
御 宿	25	25	24	20
岩 和 田	76	76	68	65

● 漁業組合の状況

組合名	御宿岩和田漁業 協 同 組 合	御宿岩和田漁業 協同組合御宿支所
正 組 合 員	64	13
准 組 合 員	246	46
合 計	310	59

● 主な魚種別水揚高 (港勢調査)

(各年12月31日現在) (単位: トン)

年	H 26	H 27	H 28	H 29
ま ぐ ろ	3.5	9.2	6.7	4.1
か つ お	30.9	201.1	103.4	80.7
ぶ り	9.3	0.1	0.6	0.1
ひ ら め	8.3	5.6	2.4	1.3
た い	1.6	1.1	1.0	1.2
す ず き	0.7	0.3	0.1	0.2
き ん め	121.3	115.9	124.1	123.4
え び	16.2	9.0	13.2	14.7
あ わ び	2.3	1.0	1.0	1.4
さ ざ え	24.1	15.7	13.5	17.8
い か	47.1	6.0	11.2	23.2
雑 魚	21.4	18.0	18.3	14.7
合 計	286.7	383.0	295.5	282.8

観光業

(産業観光課調べ)

●観光施設等入込数

区 分	年 度				
	26年	27年	28年	29年	
観光客数 (人)	夏季	188,658	130,949	134,461	60,525
	年間	343,653	353,623	369,243	280,331
ホテル・旅館(軒)	13	41	41	40	
ペンション 民宿・保養所(軒)	42	40	41	42	
海の家(軒)	12	10	10	10	
駐 車 台 数(台)	9,269	11,745	11,501	10,470	
町の観光投入額(千円)	149,727	178,563	135,359	126,294	

※宿泊施設については、平成26年度までは町による集計

平成27年度からは夷隅健康福祉センター事業年報

※町の観光投入額は観光費を含む商工費の総額です。

※観光客数については、平成29年度に集計方法の見直しを行いました。

●平成29年度各種イベント入込状況

行 事	入込数 (人)
おんじゅく花火大会 (8月)	5,000
ビーチバレーボール ムーンカップイン御宿 (8月)	3,000
おんじゅく伊勢えび祭り (9月～10月)	32,000
おんじゅくイルミネーション (12月)	1,300

●月の沙漠記念館入館等の状況(決算)

年 度	入場者数 (人)	入館収入 (千円)	売店収入等 (千円)
H17	18,685	6,307	1,657
18	17,637	5,876	1,765
19	15,250	5,060	1,819
20	11,624	3,807	1,930
21	16,247	4,813	2,113
22	12,179	3,733	1,740
23	9,726	2,936	1,317
24	16,367	2,494	1,296
25	13,952	2,550	1,306
26	15,897	2,766	1,209
27	17,117	2,376	1,434
28	24,960	2,138	1,333
29	22,563	2,147	1,313

●御宿町営ウォーターパーク入場等の状況

年 度	入場者数 (人)	入場収入 (千円)	売店収入等 (千円)
H17	17,594	10,882	2,662
18	14,730	8,973	2,318
19	16,513	10,124	2,619
20	14,686	8,929	2,116
21	13,992	8,392	2,008
22	17,016	9,863	2,275
23	13,642	8,036	1,980
24	14,456	8,796	2,016
25	16,079	9,546	2,153
26	17,411	10,455	2,343
27	19,951	12,367	2,770
28	20,024	12,351	2,898
29	17,412	10,225	2,410
30	21,876	13,408	2,744

●平成29年度月の沙漠記念館企画展

内 容	展 示 期 間	入館者数(人)
つるし飾り展	平成29年 2月 9日～平成29年 4月 25日	17,682
岩瀬禎之 海女の群像展	平成29年 4月 26日～平成29年 7月 4日	2,059
大槌降 海の企画展	平成29年 7月 6日～平成29年 9月 12日	1,880
マヤ文明とメヒコ ー高橋剋之展ー	平成29年 9月 14日～平成29年 11月 21日	1,842
昭和初めの挿絵画家たち展	平成29年 11月 23日～平成30年 2月 14日	1,152
つるし飾り展	平成30年 2月 17日～平成30年 4月 24日	13,497

商工業

● 工業(製造者)の状況(工業統計調査)

(各年度12月31日現在 H23は2月1日現在 H27は7月1日現在)

年度	事業所(戸)	従業者数(人)	年間製造品出荷額等(百万円)
H20	11	139	1,411
21	9	119	962
22	8	123	1,012
23	11	132	1,125
24	9	132	1,427
25	8	126	1,228
26	8	127	1,235
27	11	119	1,059
28	7	111	1,068

※ H23 は経済センサスー活動調査より
 ※ H27 は経済センサスー基礎調査より

● 商業の状況(商業統計調査)

(H26.7.1)

中分類	項目	商店数(店)	従業員数(人)	年間商品販売額(百万円)	売場面積(m ²)
卸売業計		8	30	944	—
小売業計		72	310	3,471	5,994
	繊維、衣服、身の回り品小売業	5	10	x	753
	飲食料品小売業	27	155	1,793	1,711
	機械器具小売業	8	24	201	485
	その他の小売業	31	119	1,425	3,045
	無店舗小売業	1	2	x	—
合計		80	340	4,415	5,994

※経済産業省大臣官房調査統計グループ構造統計室商業統計班
 平成 26 年商業統計表より
 ※ xの数値は、事業所数が少ないため秘匿されています。

建設

● 道路の内訳

(道路台帳 H30.4.1)

			単位	町道	
路線	数		本	1,446	
実延長			m	254,137	
内訳	改良済延長		m	81,733	
	未改良延長		m	172,404	
幅員別内訳	改良済	13 m以上	m	38	
		5.5 m以上	m	24,185	
		5.5 m未満	m	57,510	
	未改良	5.5 m以上	m	-	
		3.5 m以上	m	7	
		3.5 m未満	m	172,397	
	うち自動車交通不能	m	122,077		
路面別内訳	未舗装道		m	150,924	
	舗装道	セメント系	m	4,443	
		アスファルト系	高級	m	-
			簡易	m	98,770
	計	m	103,213		
橋	梁延長	m	543		
隧	道延長	m	413		

● 建築届出件数の推移

年	区分	専用住宅	旅館	共同住宅	併用住宅	工場	その他	計
H23		2	0	0	0	1	2	5
24		0	0	0	0	0	4	4
25		11	0	0	0	0	11	22
26		0	0	0	0	0	2	2
27		3	0	0	0	0	1	4
28		2	0	0	0	0	1	3
29		4	0	0	0	0	1	5

● 町道の状況

(道路台帳 H30.4.1)

実延長 254,137m	
舗装済延長 103,213m	未舗装 150,924m

● 林道の状況

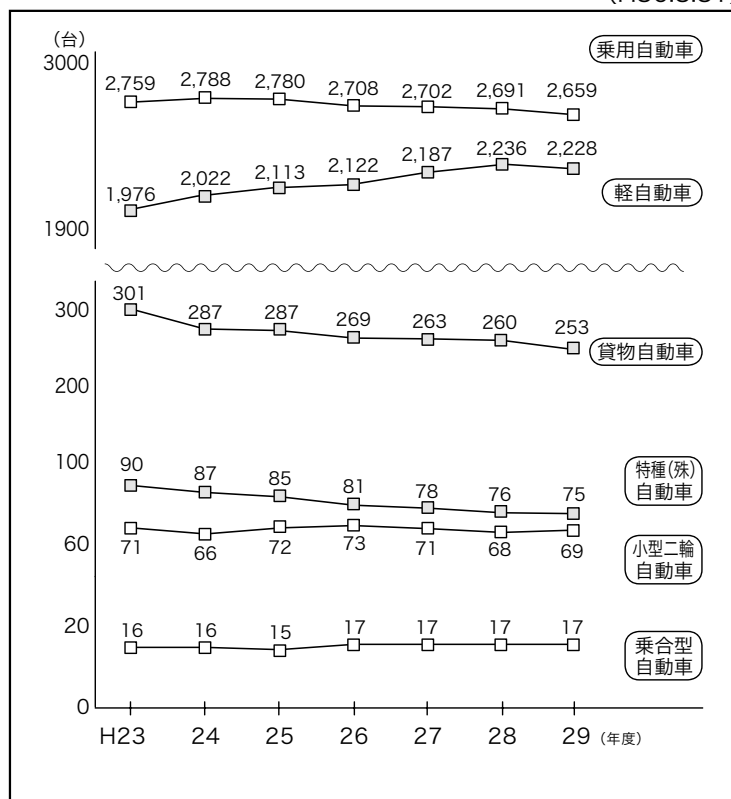
(林道台帳 H30.4.1)

延長 12,378m

交通・防災

●自動車保有台数の推移

(H30.3.31)



(国土交通省関東運輸局調べ他)

●消防の施設状況

(H30.4.1)

消防ポンプ車	6台	防火水槽	83か所
軽小型ポンプ積載車	2台	消火栓	178台
指揮広報車	1台	小型ポンプ	7台
防災広報車	1台	小型ポンプ積載照明車	1台

●消防団

(H30.4.1)

団長	副団長	分団長	副分団長	部長	班長	団員	計
1	3	12	5	9	30	100	160

●火災発生件数

(H29.12.31)

年次	火災件数				火災面積 (㎡)	
	総数	建物	山林原野	その他	建物	山林その他
H24	1	0	0	1	0	5,000
25	2	1	0	1	42	3
26	4	2	0	2	91	53
27	3	2	0	1	3	0
28	1	1	0	0	35	0
29	5	3	1	1	18	1,000

●交通事故発生件数の推移

(交通白書) (各年12月31日現在)

年	発生件数	死者数	負傷者数
H23	23	0	30
24	20	0	25
25	22	0	27
26	30	1	43
27	10	0	11
28	20	1	21
29	25	0	26

●災害時の避難場所

	名称	所在地
1	御宿中学校	新町68-2
2	旧岩和田小学校	岩和田1084
3	布施小学校	上布施909
4	旧御宿高校	久保1528-1
5	御宿町営野球場	久保1135-1
6	御宿児童館	新町419-6
7	実谷区民館	実谷579-1
一時避難場所		
8	サンドスキー場	岩和田1354
9	浅間山	新町56
10	御宿台多目的広場	御宿台29-1
11	ビューパレー御宿	須賀488-1
12	ビクトリマンション	久保1878
13	シーサイドパレス御宿	新町816-23
14	ローレルプラザ御宿第1	浜467-3
15	センチュリー御宿シーサイド2号館	浜208-2
16	シーサイドサーフ御宿	新町854
17	エスカール御宿	須賀496-1
18	クアライフ御宿(8:00~17:00)	浜2143-2
福祉避難所		
19	御宿町地域福祉センター	久保1135-1

● 消火栓の設置個数

(H30.4.1)

地区名	設置個数	地区名	設置個数
須賀	15	六軒町	8
浜	10	岩和田	16
高山田	6	実谷・七本	12
久保	15	上布施	22
新町	13	御宿台	61
合計			178

● 自主防災組織の状況

設置年月日	地区名
平成9年8月1日	岩和田
平成10年8月1日	新町
平成11年8月1日	浜
平成12年8月1日	須賀
平成13年8月1日	六軒町
平成14年8月1日	久保
平成15年8月1日	上布施
平成16年8月1日	実谷
平成17年8月1日	高山田
平成18年8月1日	御宿台

保 健

(保健福祉課調べ H30.10)

● 胸部検診受診状況

年度	対象者数	受診者数	受診率
H24	4,354	1,075	24.7%
25	4,922	1,007	20.5%
26	4,355	1,098	25.2%
27	4,270	1,063	24.9%
28	4,290	1,029	24.0%
29	4,387	985	22.5%
30	4,452	1,007	22.6%

● 胃がん検診受診状況

年度	対象者数	受診者数	受診率
H24	4,484	535	11.9%
25	4,526	508	11.2%
26	4,392	594	13.5%
27	4,349	514	11.8%
28	4,391	492	11.2%
29	4,398	452	10.3%
30	4,463	456	10.2%

● 子宮がん検診受診状況

年度	対象者数	受診者数	受診率
H24	3,064	345	11.3%
25	3,044	364	12.0%
26	2,985	373	12.5%
27	2,978	344	11.6%
28	2,948	347	11.8%
29	2,930	342	11.7%
30	2,956	349	11.8%

● 乳がん検診受診状況

年度	対象者数	受診者数	受診率
H24	2,906	621	21.4%
25	2,876	634	22.0%
26	2,757	653	23.7%
27	2,785	649	23.3%
28	2,823	677	24.0%
29	2,819	681	24.2%
30	2,840	686	24.2%

● 大腸がん検診受診状況

年度	対象者数	受診者数	受診率
H24	4,891	1,092	22.3%
25	4,414	1,073	24.3%
26	4,802	1,179	24.6%
27	4,685	1,158	24.7%
28	4,692	1,075	22.9%
29	4,783	1,033	21.6%
30	4,848	1,059	21.8%

● 前立腺がん検診受診状況

年度	対象者数	受診者数	受診率
H24	2,336	377	16.1%
25	2,349	362	15.4%
26	2,342	399	17.0%
27	2,354	365	15.5%
28	2,358	392	16.6%
29	2,109	385	18.3%
30	2,161	383	17.7%

年金・医療・保健

● 国民年金受給者の状況

(各年度決算)

年度	平成27年度		平成28年度		平成29年度	
	件数	金額(千円)	件数	金額(千円)	件数	金額(千円)
老齢基礎年金	3,219	2,149,211	3,294	2,211,018	3,418	2,277,083
障害基礎年金	114	97,824	120	102,926	118	101,262
遺族基礎年金	17	12,055	19	13,509	19	13,495
寡婦年金	4	1,782	3	1,399	3	1,387
老齢年金	143	65,903	126	58,797	102	48,181
通算老齢年金	57	13,947	50	13,225	42	10,999
旧国民年金障害保険	6	5,071	6	4,876	6	4,091
合計	3,560	2,345,793	3,618	2,405,750	3,708	2,456,498

● 介護申請等の状況

(保健福祉課調べ)

年度	申請総数	認定総数	介護サービス利用者		
			居宅サービス	施設サービス	給付金(千円)
H23	599	559	271	104	707,104
24	629	615	308	121	780,175
25	643	606	339	123	838,903
26	650	644	369	109	876,943
27	666	649	365	135	913,259
28	631	615	405	123	928,641
29	637	611	370	136	947,716

● 特定健康診査受診状況 (御宿町国民健康保険)

年度	対象者数	受診者数	受診率
H25	2,577	841	32.6%
26	2,548	841	33.0%
27	2,489	786	31.6%
28	2,433	768	31.6%
29	2,312	746	32.3%
30	2,210	733	33.2%

● 後期高齢者医療保険加入者及び給付状況 (各年度決算)

年度	加入者数	医療費(町支弁額)(千円)
H25	1,770	112,410
26	1,789	108,654
27	1,819	111,806
28	1,856	113,308
29	1,897	104,740

● 国保健康保険加入者及び給付状況

(各年度決算)

年度	世帯数	加入者数(人)				医療費(町支弁額)(千円)			
		一般	退職	国保老人	合計	一般	退職	国保老人	合計
H21	1,833	3,141	155	0	3,296	639,638	42,190	0	681,868
22	1,823	3,079	184	0	3,263	645,260	39,462	0	684,722
23	1,827	3,053	193	0	3,246	725,914	50,697	0	776,611
24	1,853	3,072	204	0	3,276	764,277	56,513	0	820,790
25	1,851	3,062	176	0	3,238	766,403	44,459	0	810,862
26	1,829	2,987	141	0	3,128	786,053	20,158	0	806,211
27	1,822	2,918	121	0	3,039	799,593	23,713	0	823,306
28	1,770	2,814	83	0	2,897	816,289	18,333	0	834,622
29	1,686	2,676	43	0	2,719	794,996	8,526	0	803,522

環境

●ごみ収集の状況 (廃棄物実態調査)

年度	可燃物	不燃物	計(トン)
H14	4,141	598	4,739
15	3,943	658	4,601
16	3,560	643	4,203
17	3,575	771	4,346
18	3,512	745	4,257
19	3,502	724	4,226
20	3,301	690	3,991
21	3,437	686	4,123
22	3,410	654	4,064
23	3,218	637	3,855
24	2,963	632	3,595
25	2,602	623	3,225
26	2,554	667	3,221
27	2,491	594	3,085
28	2,562	611	3,173
29	2,465	555	3,020

●し尿処理の状況 (廃棄物実態調査)

(各年3月31日現在)

年 度		H23	24	25	26	27	28	29
処理計画人口	(人)	8,012	8,017	8,000	7,878	7,809	7,723	7,631
①非水洗化人口	(人)	1,396	1,327	1,255	1,132	1,082	982	929
・計画収集人口	(人)	1,375	1,307	1,236	1,115	1,067	969	917
・自家処理人口	(人)	21	20	19	17	15	13	12
②水洗化人口 (浄化槽)	(人)	6,616	6,690	6,745	6,746	6,727	6,741	6,702
し尿収集の状況	(kl)	3,691	3,719	3,691	3,503	3,411	3,102	3,242
①し尿	(kl)	1,242	1,287	1,256	1,189	1,111	960	941
②浄化槽汚泥	(kl)	2,449	2,432	2,435	2,314	2,300	2,142	2,301
収集職員数	(人)	3	3	3	2	2	2	2
バキューム車	(台)	1	1	1	1	1	1	1

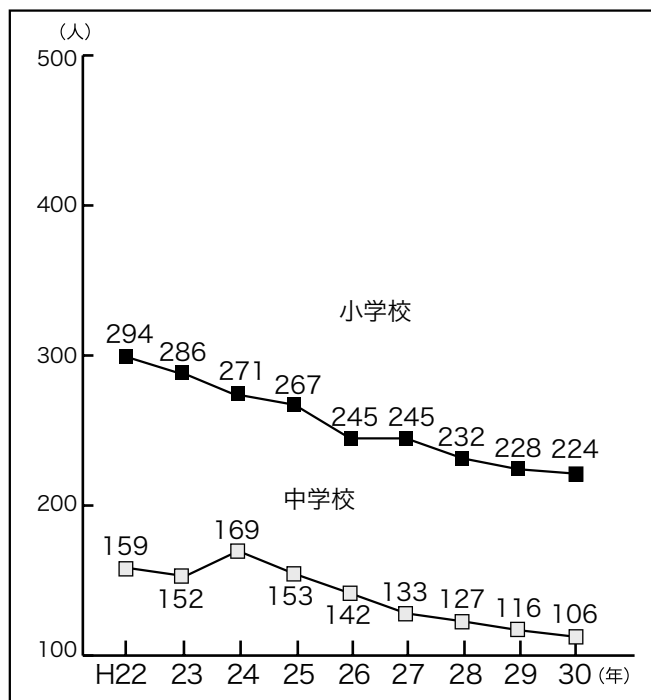
水道

●水道事業変遷

年度	年度末 給水人口 (人)	年度末 給水戸数 (戸)	年 間 取 水 量 (m ³)	年 間 受 水 量 (m ³)	年 間 給 水 量 (m ³)	年 間 使 用 量 (m ³)	1ヶ 月 平 均 給 水 量 (m ³)	1ヶ 月 平 均 使 用 水 量 (m ³)	給水原価 (円・銭)	資 本 費 (円・銭)	施 利 設 利 用 率 (%)
H19	7,837	3,575	943,733	305,058	995,719	907,427	82,977	75,619	284.77	175.60	38.35
20	7,891	3,629	929,204	296,813	970,495	885,025	80,875	73,752	294.50	173.40	37.48
21	7,898	3,676	876,441	278,062	943,371	888,952	78,614	74,079	281.60	164.89	36.43
22	7,878	3,709	821,270	314,927	931,822	912,788	77,652	76,066	276.95	158.63	35.98
23	7,849	3,716	802,435	344,920	961,159	905,822	80,097	75,485	294.96	157.45	37.01
24	7,757	3,727	778,067	340,519	915,578	891,752	76,298	74,313	297.73	156.86	33.04
25	7,736	3,760	841,933	351,325	986,670	933,590	82,223	77,799	279.46	149.36	35.61
26	7,628	3,787	762,691	347,315	922,794	868,329	76,900	72,361	350.32	226.33	33.31
27	7,580	3,792	743,148	347,353	915,820	871,777	76,318	72,648	335.58	194.86	32.96
28	7,463	3,815	757,377	346,177	914,254	876,185	76,188	73,015	339.61	187.56	33.00
29	7,376	3,833	765,349	346,577	908,990	876,602	75,749	73,050	356.08	188.53	32.81

教 育

● 児童・生徒数の推移 学校基本調査 (各年5月1日現在)



※布施小学校にはいすみ市分も含む

● 御宿町教育委員会 歴代教育長 (H30.12.1)

歴代	氏名	就任年月日	退任年月日
1	片岡 要	昭和 28. 4. 1	昭和 43. 9.30
2	佐藤 喜郎	昭和 43.10. 1	昭和 47. 4.30
3	統合教育委員会	昭和 47. 5. 1	平成 3. 3.31
4	大鐘 孝	平成 3. 4. 1	平成 8. 3.31
5	遠山農夫雄	平成 8. 4. 1	平成11. 3.31
6	米本 弘夫	平成11. 4. 1	平成15. 3.31
7	岩村 實	平成15. 4. 1	平成19. 3.31
8	佐藤 和己	平成19. 4. 1	平成23. 3.31
9	浅野 祥雄	平成23. 4. 1	平成30. 3.31
10	齊藤弥四郎	平成30. 4. 1	在任中

● 社会教育施設利用状況 (年間利用者数) (教育委員会調べ)

年度	公民館	資料館	海洋センター		パークゴルフガーデン
			体育館	プール	
H21	25,603	8,082	16,069	1,688	7,548
22	25,534	7,744	14,224	2,162	7,732
23	25,387	6,533	14,288	2,466	7,699
24	24,896	6,624	16,504	2,766	6,739
25	26,606	6,746	17,279	3,139	6,671
26	25,261	7,518	15,248	2,204	7,160
27	25,115	8,107	16,151	2,528	6,647
28	23,051	8,222	15,824	1,937	5,027
29	26,585	8,966	14,408	-	5,178

● 文化施設

名称	施設・内容
公民館	調理実習室、和室、茶室、大ホール、大・中会議室、クラブ集会室、絵画工作室、視聴覚室、図書室 (蔵書 5,528 冊)
歴史民俗資料館	「御宿と人」「御宿とくらし」「御宿と教え」のコーナー、五論文庫、70 か国の教科書 32,077 冊 ドイツ ボウボウアタマ博物館資料
月の沙漠記念館	1 F 企画展示室、ミュージアムショップ 2 F 加藤まさを展示室 野外ステージ

● スポーツ施設等

名称	施設・内容
町 営 運 動 場	野球場、弓道場
海 洋 セ ン タ ー	体育館、トレーニングルーム
海洋センタープール	25m プール、幼児用
御宿台公園テニス場	砂入り人工芝テニスコート 6 面
町営ウォーターパーク	流れるプール、多目的プール、ウォータースライダー 3 種類など
御宿パークゴルフガーデン	パークゴルフ場 18 ホール
旧岩和田小学校体育館	体育館

指定文化財

区分	名称	所在地	伝承地	指定年月日
国指定	ミヤコタナゴ	御宿町	御宿町	S49.6.25
県指定	ドン・ロドリゴ上陸地	岩和田	〃	S41.12.2
〃	紙本著色大田喜藩陣列之図	久保	〃	H7.3.14
町指定	ドン・ロドリゴ関係遺品・サンフランシスコ号櫓	久保	個人	S49.3.27
〃	木造阿弥陀如来坐像	浜	妙音寺	〃
〃	亀甲地双鶴鏡	〃	〃	〃
〃	白銅鏡	〃	〃	〃
〃	木造大日如来坐像	上布施	真常寺	〃
〃	木造如意輪観音坐像	〃	〃	〃
〃	十王堂縁起	六軒町	十王堂	〃
〃	最明寺夫婦銀杏	須賀	最明寺	S53.3.7
〃	旧役場大蘇鉄	〃	御宿町	〃
〃	双盤	〃	最明寺	S54.6.27
〃	小幡神楽囃子	上布施	小幡神楽囃子保存会	S57.6.29
〃	高山田神楽囃子	高山田	高山田神楽囃子保存会	S57.9.28
〃	千人塚供養塔	新町	妙昌寺	S59.1.11
〃	閻魔胎内像・十王像	六軒町	十王堂	〃
〃	伊勢参宮絵馬	上布施	八幡神社	〃
〃	真常寺石塔	〃	真常寺	〃
〃	木造阿弥陀如来及び両脇侍立像	六軒町	十王堂	S60.2.12
〃	木造阿弥陀如来坐像	浜	観音寺	〃
〃	木造傳祐上人坐像	須賀	最明寺	〃
〃	旧布施村絵図	久保	御宿町	S62.2.19
〃	千箇寺参御首題帳	上布施	個人	〃
〃	孝女竹永志保の碑	〃	上布施区新宿	S62.10.27
〃	月夜見神社の宝塔	久保	三夜様	H4.1.30
〃	貝海女具一式	〃	御宿町	H5.2.25
〃	ハワイ出稼ぎ渡航関係書類	上布施	個人	〃
〃	実谷区八坂神社旧神輿の胴廻りの飾り彫刻	実谷	八坂神社	H7.5.25
〃	久保行屋跡の宝塔	久保	久保区	〃
〃	薬師堂の磨崖佛	岩和田	宝藏寺	H8.2.26
〃	堂坂薬師の磨崖佛	浜	最明寺	H9.1.27
〃	堂坂薬師の手洗い鉢	〃	〃	〃
〃	最明寺向拝の獅子頭、象鼻の彫刻	須賀	〃	〃
〃	御宿の海女の群像	久保	個人	H16.10.25

姉妹都市

【姉妹都市】

アカプルコ市(メキシコ)
昭和53年8月姉妹都市協定締結

【姉妹都市】

野沢温泉村(長野県)
平成9年2月姉妹都市協定締結

【姉妹都市】

テカマチャルコ市(メキシコ)
平成25年10月姉妹都市協定締結

【姉妹館】

御宿町歴史民俗資料館と
ぼうぼうあたま博物館
(ドイツ・フランクフルト市)
平成3年11月姉妹館提携締結