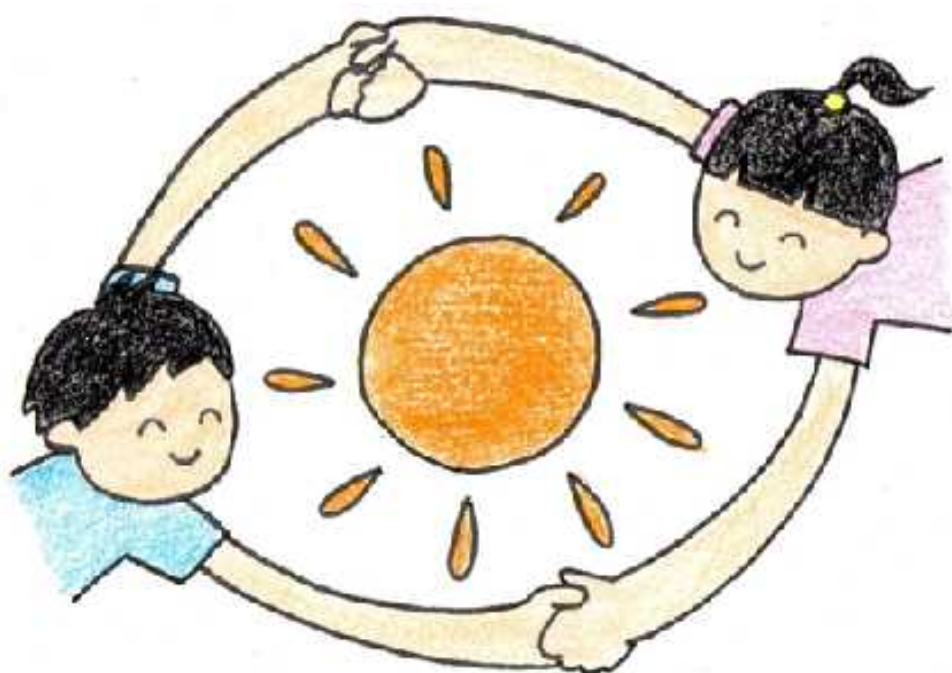


おひさま

—サポートファイル—



ふりがな
氏名

いすみちくとくべつしえんれんけいきょうぎかい
夷隅地区特別支援連携協議会

れいわ ねん がつかいていばん
〈令和3年3月改訂版〉

■サポートファイルとは？

お子さんの成長や発達の様子を、乳幼児期から成人期に至るまで継続して記録・整理できる相談支援ファイルです。お子さんの成長と発達を記録していくことで、ライフステージに応じた適切なサポートを受けやすくなります。また、過去の記録を振り返るときにも役立てることができます。

■目的

お子さんへの“一環した継続的な支援”を行うために作成します。また、お子さんの成長の記録としても活用できます。

■メリット～こんな点が便利です～

- 成育歴やそれまでに受けてきた支援等の正確な情報を、その場ですぐに確認することができます。また、同じ内容の説明を何度もする必要がなくなります。
- 支援者に対し必要な情報を提供することができます。
- 福祉サービスを利用するとき、個別支援計画（ケアプラン）等を作成する際の調査（アセスメント）に活用できます。

■使い方

- このファイルは、ご本人またはご家族（保護者）が記入し管理します。
- 各シートに、ご本人の基本情報や成長の記録、相談記録等、必要な情報を書き込んでいきます。（※全ての記入欄を埋める必要はありません。できる範囲内で記入しましょう）
- 記入方法については、それぞれのシートごとに記入例がありますので、参考にしてください。
- シートの内容によっては、ご本人やご家族だけでは記入が難しいところがあるかもしれません。その際は、学校やサポート機関の担当に記入をお願いしましょう。
- シートが足りない場合は、コピーして使用しても構いません。このファイルの配布場所で受け取ることもできます。また、夷隅郡内の2市2町の各教育委員会や夷隅特別支援学校のホームページからもダウンロードができます。必要に応じて追加してください。
- このファイルは、役所や病院、学校、施設やサポート機関等からの配付物を挿入することを想定しています。参考とし、以下のものを一緒に入れて保管してください。
 - 母子健康手帳
 - 各種障害者手帳
 - 受診結果表
 - お薬手帳
 - 学校での記録 等

しえん かか みなさま りようじょう りゆういじこう
■支援に関わる皆様へ～ご利用上の留意事項～

- 「おひさまーサポートファイル」は、お子さんの発達と成長を記録することで、ライフステージに応じた適切なアドバイスやサポートを受けることを目的としています。
- このファイルは、ご本人やご家族が記入することを原則としていますが、内容によっては学校やサポート機関等の協力が必要となる場合があります。そのときは、記入を含め、書く内容や書き方などのアドバイスをしていただくようお願いいたします。
- 参考になる資料などがありましたら、ご本人やご家族にお渡しいただき、このファイルと一緒に綴じ込むようにアドバイスをお願いいたします。
- このファイルには、ご本人の個人情報や関係機関等に関する情報が多く含まれています。紛失、情報の漏えい等のないよう十分に配慮し、慎重にお取り扱いください。



このサポートファイルに関するお問い合わせは、下記のところへどうぞ

いすみちくとくべつしえんれんけいきょうぎかい
■夷隅地区特別支援連携協議会

- | | |
|--|----------------|
| ○いすみ市教育委員会
http://www.city.isumi.lg.jp/ | 0470 (62) 3621 |
| ○勝浦市教育委員会
https://www.city.katsuura.lg.jp/forms/top/top.aspx | 0470 (73) 6664 |
| ○大多喜町教育委員会
http://www.town.otaki.chiba.jp/ | 0470 (82) 3010 |
| ○御宿町教育委員会
http://www.town.onjuku.chiba.jp/ | 0470 (68) 2514 |
| ○千葉県立夷隅特別支援学校
http://www.chiba-c.ed.jp/isumi-sh/ | 0470 (86) 4111 |

■ 目次

☆このファイルには、次の内容が入っています。

1. 基本シート

基本シート① (様式①-1・①-2)

基本シート③ (様式③-1・③-2)

基本シート② (様式②)

基本シート④ (様式④)

2. 医療・保健の記録

医療・保健の記録 (様式⑤)

医療の記録 (様式⑥)

3. 福祉サービスの記録

サービスの利用記録 (様式⑦)

相談・支援の記録 (様式⑨)

補装具・日常生活用具の記録 (様式⑧)

4. 保育・教育の記録～就学前～

就学前の記録 (様式⑩)

面談の記録 (様式⑫)

相談・支援の記録 (様式⑨)

個別の教育支援計画 (様式⑪)

日々の記録 (様式⑬)

5. 教育の記録～小学校・特別支援学校小学部～

学校の記録 (様式⑭)

面談の記録 (様式⑫)

相談・支援の記録 (様式⑨)

個別の教育支援計画 (様式⑪)

日々の記録 (様式⑬)

6. 教育の記録～中学校・特別支援学校中学部～

学校の記録 (様式⑭)

面談の記録 (様式⑫)

相談・支援の記録 (様式⑨)

個別の教育支援計画 (様式⑪)

日々の記録 (様式⑬)

7. 教育の記録～高等学校・特別支援学校高等部～

学校の記録 (様式⑭)

面談の記録 (様式⑫)

個別の移行支援計画①・② (様式⑮-1・⑮-2)

個別の教育支援計画 (様式⑪)

日々の記録 (様式⑬)

相談・支援の記録 (様式⑨)

8. 成人期

めんだん きろく ようしき
面談の記録 (様式⑫)

そうだん しえん きろく ようしき
相談・支援の記録 (様式⑨)

ひび きろく ようしき
日々の記録 (様式⑬)

9. 就労の記録

しよくぎょうくねん たいけん きろく ようしき
職業訓練・体験の記録 (様式⑯)

そうだん しえん きろく ようしき
相談・支援の記録 (様式⑨)

しごと きろく ようしき
仕事の記録 (様式⑰)

*用紙がなくなったら、その都度補充しましょう。用紙は、コピーして使用してもかまいません。
なお、いすみ市・勝浦市・大多喜町・御宿町の各教育委員会及び福祉課、夷隅特別支援学校でも
用紙を配布しています。また、夷隅郡内の2市2町の各教育委員会や夷隅特別支援学校のホーム
ページからもダウンロードができます。必要に応じて追加してください。
(2市2町のホームページについては前ページに記載してありますのでご参照ください。)



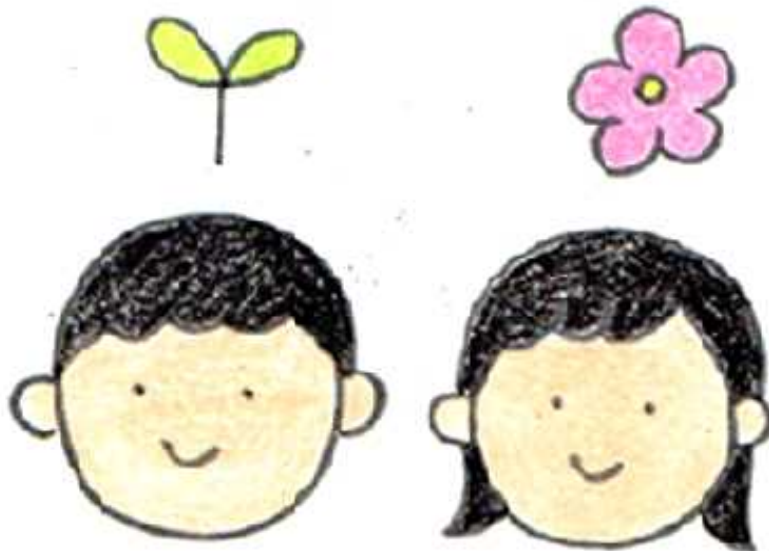
かくようしきないよう
各様式の内容

こく ちく 項 目	せつめい 説明
きほん 基本シート① ようしき (様式①-1)	ほんにん きほんじょうほう いま ようす かぞく きにゅう ご本人の基本情報になります。今の様子をご家族で記入してください。 へんこう あら ないよう つどが なお くわ 変更や新たな内容があれば、その都度書き直したり加えたりしましょう。
きほん 基本シート① ようしき (様式①-2)	しゅとく てちょう きにゅう 取得した手帳について記入してください。 こうしん つどきにゅう 更新したときは、その都度記入しましょう。
きほん 基本シート② ようしき (様式②)	ほっさ くすりふくよう きにゅう アレルギー、発作、薬の服用について記入してください。 へんこう あら ないよう つどが なお くわ 変更や新たな内容があれば、その都度書き直したり加えたりしましょう。
きほん 基本シート③ ようしき (様式③-1・ ようしき 様式③-2)	にちじょうせいかつめん こうどうめんとう ようす はいりよじこうとう きにゅう 日常生活面・行動面等の様子、配慮事項等を記入してください。 へんか あら ないよう つどが なお くわ 変化や新たな内容があれば、その都度書き直したり加えたりしましょう。
きほん 基本シート④ ようしき (様式④)	げんざい こ ようす きにゅう 現在のお子さんの様子を記入してください。
いりょう ほけん きろく 医療・保健の記録 ようしき (様式⑤)	じゅしんいりょうきかん い きにゅう 受診医療機関やかかりつけ医などを記入してください。 へんこう あら ないよう つどが なお くわ 変更や新たな内容があれば、その都度書き直したり加えたりしましょう。
いりょう きろく 医療の記録 ようしき (様式⑥)	いりょうきかんとう じゅしん きにゅう 医療機関等を受診したときに記入しましょう。
りようきろく サービス利用記録 ようしき (様式⑦)	ふくし どう りよう きにゅう 福祉サービス等を利用したときに記入しましょう。
ほそうぐ にちじょうせいかつ 補装具・日常生活 ようぐ きろく 用具の記録 ようしき (様式⑧)	しょう ほそうぐ にちじょうせいかつようぐ きにゅう 使用している補装具や日常生活用具について記入しましょう。 こうふ さい しよるい いっしょ 交付の際の書類などを一緒にいれておきましょう。
そうだん しえん きろく 相談・支援の記録 ようしき (様式⑨)	そうだんきかんとう そうだん きろく 相談機関等で、いつ・だれと・どんなことを相談したのかを記録しておき ましょう。
しゅうがくまえ きろく 就学前の記録 ようしき (様式⑩)	ほういくしょ ようちえん ほか つうしょきかん きにゅう 保育所や幼稚園、その他の通所機関を記入してください。 か エピソードなどもお書きください。

こう もく 項 目	せつめい 説明
こべつ きょういくしえんけいかく 個別の教育支援計画 ようしき (様式⑪)	ほいくしよ がっこう せんせいがた いっしょ さくせい 保育所や学校の先生方と一緒に作成しましょう。 ほいくしよ がっこうとう さくせい けいかく 保育所や学校等で作成している計画があれば、その計画を挟んでおきま しょう。
めんだん きろく 面談の記録 ようしき (様式⑫)	ほいくしよとう がっこう めんだん ないよう きろく 保育所等や学校で面談した内容を記録しておきましょう。
ひび きろく 日々の記録 ようしき (様式⑬)	にちじょうせいかつ なか お いんしよふか き できごと きろく 日常生活の中で起こったことや印象深いことなど、気になる出来事を記録 しておきましょう
がっこう きろく 学校の記録 ようしき (様式⑭)	ざいせきこう きにゆう 在籍校を記入してください。 せんせいがた か 先生方からのアドバイスやエピソードなどをお書きください。
こべつ いこうしえんけいかく 個別の移行支援計画 ようしき (様式⑮)	がっこう せんせいがた いっしょ さくせい 学校の先生方と一緒に作成しましょう。 がっこうとう さくせい けいかく 学校等で作成している計画があれば、その計画を挟んでおきましょう。
しよくぎょうくねん たいけん きろく 職業訓練・体験の記録 ようしき (様式⑯)	しよくぎょうくねん しよくばたいけんとう じっし きにゆう 職業訓練や職場体験等を実施したときに記入しましょう。
しごと きろく 仕事の記録 ようしき (様式⑰)	しゅうろう しせつとう りよう きにゆう 就労したときや施設等を利用したときに記入しましょう。



基本シート



プロフィール①～④は、ご本人の
ほんにん
 基本情報になります。変更や新た
きほんじょうほう へんこう あら
 な内容があれば、その都度書き加
ないよう つどか くわ
 えましょう。

基本シート①-1

年 月 日記入きにゆう

ふりがな							
なまえ 名前				あいしょう 愛称			
せいねんがっぴ 生年月日		年 月 日		けつえきがた 血液型			
ほんにんじたく 本人自宅		じゅうしょ 住所					
		でんわ 電話 ()					
かぞくこうせい 家族構成	しめい 氏名		ぞくがら 続柄	せいねんがっぴ 生年月日	しょぞく 所属 <small>しよくぎよう・がっこうとう</small> (職業・学校等)	どうきよ 同居 べっきよ 別居	
				年 月 日			
				年 月 日			
				年 月 日			
				年 月 日			
				年 月 日			
				年 月 日			
きんきゆうれんらくさき 緊急連絡先	1	れんらくさきしめい 連絡先氏名		ぞくがら (続柄:)			
		じゅうしょ 住所					
		でんわばんごう 電話番号		じたく 自宅	()		
				けいたい 携帯	()		
	2	れんらくさきしめい 連絡先氏名		ぞくがら (続柄:)			
		じゅうしょ 住所					
		でんわばんごう 電話番号		じたく 自宅	()		
				けいたい 携帯	()		

きほん
基本シート①-2

No. _____

りょういくてちょう
■療育手帳

しゅとくまた こうしんねんがっぴ 取得又は更新年月日	はんてい 判定	びこう 備考
年 月 日		
年 月 日		
年 月 日		
年 月 日		
年 月 日		

しんたいしょうがいしゃてちょう
■身体障害者手帳

しゅとくまた こうしんねんがっぴ 取得又は更新年月日	はんてい 判定	びこう 備考
年 月 日		
年 月 日		
年 月 日		
年 月 日		
年 月 日		

せいしんしょうがいしゃほけんふくしてちょう
■精神障害者保健福祉手帳

しゅとくまた こうしんねんがっぴ 取得又は更新年月日	はんてい 判定	びこう 備考
年 月 日		
年 月 日		
年 月 日		
年 月 日		
年 月 日		

基本シート②

■アレルギー (あり 有 ・ なし 無) 年 月 日記入きにゅう

アレルギーの種類 <small>しゅるい</small>	症状 <small>しょうじょう</small>	対応・治療方法 <small>たいおう ちりょうほうほう</small>	経過 <small>けいか</small>
			ちりょうちゅう 治療中 ちゆ 治癒
			ちりょうちゅう 治療中 ちゆ 治癒
			ちりょうちゅう 治療中 ちゆ 治癒

■発作・てんかんなど (あり 有 ・ なし 無) 年 月 日記入きにゅう

発作・てんかん <small>ほっさ</small>	症状 <small>しょうじょう</small>	対応・治療方法 <small>たいおう ちりょうほうほう</small>	経過 <small>けいか</small>
			ちりょうちゅう 治療中 ちゆ 治癒
			ちりょうちゅう 治療中 ちゆ 治癒
			ちりょうちゅう 治療中 ちゆ 治癒

■薬の服用 (あり 有 ・ なし 無) 年 月 日記入きにゅう

薬名 <small>くすりめい</small>	服薬頻度 <small>ふくやくひんど</small>	効能等 <small>こうのうとう</small>
	じょうよう 常用 ・ すいじ 随時	

きほん
基本シート③-1

にちじょうせいかつめん
■日常生活面について

年 月 日記入きにゅう

しょくじ 食事	
トイレ	
きが 着替え	
せいけつ 清潔	
すいみん 睡眠	
しかく 視覚	
ちようかく 聴覚	
コミュニケーション げんご (言語)	
かか かた は 関わり方について配 いりよ 慮してほしいこと	ひごろ おも せつ ひと *日頃、主に接している人(そくがら 続柄: ())

基本シート③-2

■こうどう行動について

年 月 きにゅう日記入

<small>だいじ</small> 大事なもの <small>たいせつ</small> 大切にしているもの	
<small>す</small> <small>あそ</small> 好きな遊び	
<small>よろこ</small> 喜ぶこと	
<small>いや</small> 嫌がること	
<small>ようすおよ</small> パニックの様子及び <small>たいしょほうほう</small> 対処方法	
<small>ほか</small> その他	

基本シート④

年 月 日記入

Q1 普段のお子さんの様子について自由にお書きください。

Q2 現在のお子さんの一番の問題や心配事は何ですか？

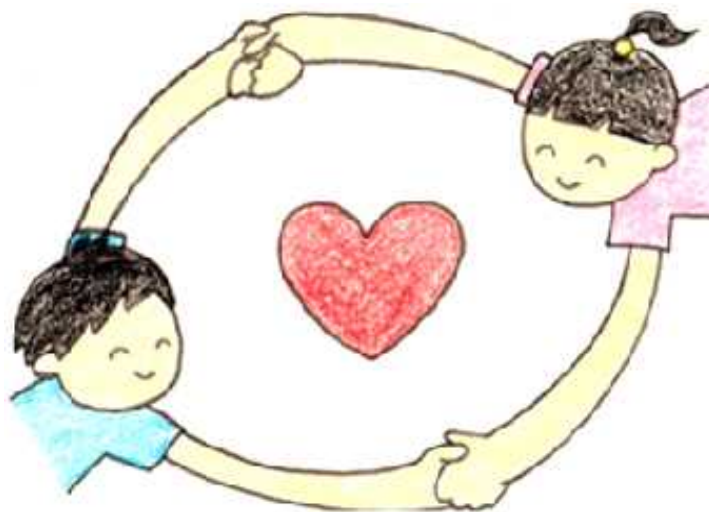
Q3 お子さんとの関係で一番満足している点は何ですか？

Q4 お子さんのどのような点が伸びてほしいと思いますか？

Q5 お子さんには、どのような支援が必要だと思いますか？

Q6 お子さんの将来（就学・進学・就労先など）について考えていることがありますか？

い り よ う ほ け ん き ろ く
医療保健の記録



いりょう ほけん きろく
医療・保健の記録

じゅしんいりょうきかんいちらん
■受診医療機関一覧

年 月 日記入きにゅう

いりょうきかんめい 医療機関名	じゅしんかもく 受診科目	たんとうい 担当医	びこう しょざいち でんわとう 備考 (所在地・電話等)

た いりょうめん
■その他 (医療面)

めいしょう 名称	いりょうきかんめい 医療機関名	たんとうしゃ 担当者	びこう しょざいち でんわとう 備考 (所在地・電話等)
かかりつけ <small>い</small> 医			
しゅじい 主治医			
ケースワーカー			

きんきゅう
■緊急メモ

いりょう きろく
医療の記録

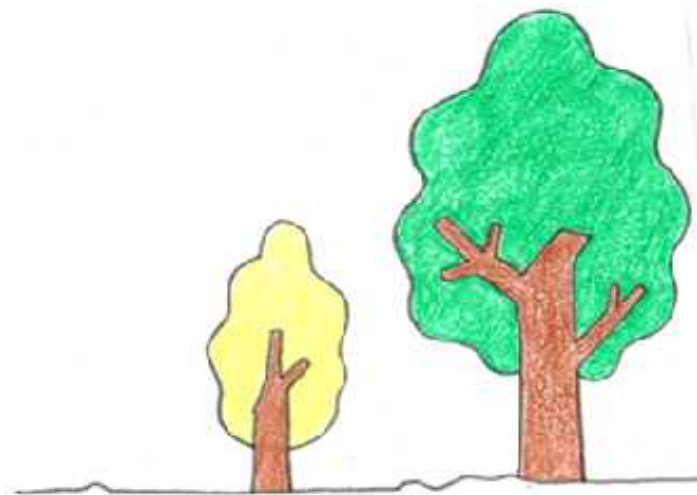
No. _____

年 月 日記入

ほんにん かぞく きにゆう
ご本人・ご家族がご記入ください。または相談機関等に記入をお願いしてください。

じゆしんび 受診日	いりょうきかんめい 医療機関名	じゆしんけっか 受診結果 しんだんめい (診断名) けいかとう 経過等	ちりょう けんさ 治療 (検査) ・ くんれんないよう 訓練内容
	じゆしんかもく 受診科目		
	いしめい 医師名		
年 月 日			
年 月 日			
年 月 日			
年 月 日			
年 月 日			
年 月 日			

福祉サービスの記録



サービス利用記録

No. _____

ご本人・ご家族がご記入ください。または事業者等に記入をお願いしてください。

サービスの種類	期間	支給内容	サービス事業者
		利用状況	
<small>きさいれい</small> (記載例) <small>ほうかごとう</small> 放課後等デイサービス	○年 10月 1日	<small>しゅう にち</small> 週3日 <small>げつ すい もく</small> 月・水・木	<small>はったつしえん</small> ○○○発達支援センター
	○年 3月 31日 まで		
	年 月 日 から 年 月 日 まで		
	年 月 日 から 年 月 日 まで		
	年 月 日 から 年 月 日 まで		
	年 月 日 から 年 月 日 まで		
	年 月 日 から 年 月 日 まで		
	年 月 日 から 年 月 日 まで		
	年 月 日 から 年 月 日 まで		
	年 月 日 から 年 月 日 まで		

* 「ちいきせいかつしえんじぎょうけつていつうちしよ地域生活支援事業決定通知書」、 「じゅきゆうしやしよ受給者証」などを一緒に入れておきましょう。(コピー可)

補装具・日常生活用具の記録

No. _____

現在使用している補装具や日常生活用具について記入しましょう。また交付の時の書類などを一緒に
入れておきましょう。ご本人・ご家族の方、または事業者等で記入してください。

補装具 日常生活用具名	判定年月日 (意見書)	交付・修理 年月日	業者名 担当者
保護帽	○年 10月 24日	<input checked="" type="checkbox"/> 交付 ○年 11月 8日 <input type="checkbox"/> 修理 年 月 日	〇〇〇産業 佐藤 (担当者)
	年 月 日	<input type="checkbox"/> 交付 年 月 日 <input type="checkbox"/> 修理 年 月 日	
	年 月 日	<input type="checkbox"/> 交付 年 月 日 <input type="checkbox"/> 修理 年 月 日	
	年 月 日	<input type="checkbox"/> 交付 年 月 日 <input type="checkbox"/> 修理 年 月 日	
	年 月 日	<input type="checkbox"/> 交付 年 月 日 <input type="checkbox"/> 修理 年 月 日	
	年 月 日	<input type="checkbox"/> 交付 年 月 日 <input type="checkbox"/> 修理 年 月 日	
	年 月 日	<input type="checkbox"/> 交付 年 月 日 <input type="checkbox"/> 修理 年 月 日	
	年 月 日	<input type="checkbox"/> 交付 年 月 日 <input type="checkbox"/> 修理 年 月 日	
	年 月 日	<input type="checkbox"/> 交付 年 月 日 <input type="checkbox"/> 修理 年 月 日	

そうだん しえん きろく 相談・支援の記録

No. _____

ほんにん かぞく きにゆう じぎょうしゃとうきにゆう ねが
 ご本人・ご家族がご記入ください。または事業者等に記入をお願いしてください。

<small>ねんがっぴ</small> 年月日	<small>きかんめい</small> 機関名	<small>たんとうしゃ</small> 担当者	<small>そうだん しえんないよう</small> 相談・支援内容
<small>きさいれい</small> (記載例) ○年 3月 12日	<small>そうだんしえん</small> ○○相談支援センター	<small>すすき</small> 鈴木	<small>けいかくそうだん</small> ○計画相談 <small>ほかごと</small> <small>なつやすちゆう</small> ・放課後等デイサービスと夏休み中の <small>にちゆういちじしえん りよう</small> 日中一時支援を利用したい
年 月 日			
年 月 日			
年 月 日			
年 月 日			
年 月 日			
年 月 日			

ほ い く きょういく きろく
保育・教育の記録
しゅうがくまえ
～就学前～



しゅうがくまえ きろく
就学前の記録

No. _____

つうえん つうしょさき じょうほう きにゆう せんせいがた きろく きにゆう
通園・通所先の情報を記入してください。先生方からの記録のアドバイスやエピソードなどを記入
ください。

ほいくしょ えんとう 保育所(園)等 しせつめい 施設名	き かん 期 間	がくねん 学年 クラス	たんじん 担任	おも 主なできごとやアドバイス
	月 年 から 月 年 日まで			
	月 年 から 月 年 日まで			
	月 年 から 月 年 日まで			
	月 年 から 月 年 日まで			
	月 年 から 月 年 日まで			
	月 年 から 月 年 日まで			

こべつ きょういくしえんけいかく
【個別の教育支援計画】

さくせいねんがっぴ
作成年月日：

ねん 年 つき 月 にち 日

きにゅうしゃ たんにん
記入者（担任

）

クラス	(ねん 年 ぐみ 組)	せいねんがっぴ 生年月日	年 月 日
ふりがな 氏名		せいべつ 性別	おとこ 男 おんな 女
ほごしゃしめい 保護者氏名		てんわばんごう 電話番号	
		きんきゅうれんらくさき 緊急連絡先	
じゅうしょ 住所	〒 千葉県		
しよけんさ 諸検査 きろく の記録			
しょうがいしゃてちよう 障害者手帳	なし 無 あり 有 ()		
しょうらい せいかづんざい せいかつ 将来の生活・現在の生活についての希望 (本人や保護者)		ごういけいせい ないよう かに 合意形成の内容 (過程)	
		おも ごうりてきまいりよ ないよう 【主な合理的配慮の内容】	
しえんないよう ほうほう 支援内容と方法			
		にちじ ばしょ ほごしゃめい 【日時・場所・保護者名】	
		にちじ 日 時	年 月 日
		ばしょ 場所	
		ほごしゃめい 保護者名	印
かんけいきかん れんけいじようきよう 関係機関との連携状況			
いりようきかん 医療機関		ほか かんけいきかん その他の関係機関	
ひょうか せいか かだい 【評価】 (成果や課題など)			

けいかく きさい じようほう しえんかんけいしゃ きようゆう どうい
この計画に記載されている情報を支援関係者と共有することに同意します。

年 月 日

ほごしゃめい
保護者名

いん
印

めんだん きろく 面談の記録

No. _____

ほいくしょ がっこう めんだん ないようほんにん かぞく きにゅう たんにん せんせい きにゅう
 保育所や学校で面談したときの内容をご本人・ご家族が記入しましょう。または、担任の先生に記入
 をお願いしましょう。

ねんがっぴ 年月日	めんだんあいて 面談相手	ないよう 内 容
年 月 日		
年 月 日		
年 月 日		
年 月 日		

ひびきろく 日々の記録

No. _____

にちじょうせいかつ なか お いんしょうふか き できごと きろく
日常生活の中で起こったことや印象深いことなど、気になる出来事を記録しておきましょう。

ねんがっぴ ねんれい 年月日 (年齢)	お 起きたこと	げんいんおよ、たいしょほうほう 原因及び対処方法
きにゅうれい <記入例> 〇〇.9.2 (3歳)	ねつせい お 熱性けいれんを起こす きゅうきゅうしゃ びょういん ざやく 救急車で△△病院へ、座薬をもらって きたく 帰宅する	つか こうねつ ざやく 疲れがたまり、高熱がでた。座薬 しよう お つ を使用したあとは落ち着く。

そうだん しえん きろく 相談・支援の記録

No. _____

ほんにん かぞく きにゆう じぎょうしゃとうきにゆう ねが
 ご本人・ご家族がご記入ください。または事業者等に記入をお願いしてください。

<small>ねんがっぴ</small> 年月日	<small>きかんめい</small> 機関名	<small>たんとうしゃ</small> 担当者	<small>そうだん しえんないよう</small> 相談・支援内容
<small>きさいれい</small> (記載例) ○年 3月 12日	<small>そうだんしえん</small> ○○相談支援センター	<small>すすき</small> 鈴木	<small>けいかくそうだん</small> ○計画相談 <small>ほかごと</small> <small>なつやすちゆう</small> ・放課後等デイサービスと夏休み中の <small>にちゆういちじしえん りよう</small> 日中一時支援を利用したい
年 月 日			
年 月 日			
年 月 日			
年 月 日			
年 月 日			
年 月 日			

ほ い く きょういく きろく
保育・教育の記録
しょうがっこう とくべつしえんがっこうしょうがくぶ
～小学校・特別支援学校小学部～



がっこう きろく 学校の記録

No. _____

ざいせき がっこう しょうほう きにゅう せんせいがた きろく きにゅう
 在籍した学校の情報を記入してください。先生方からの記録のアドバイスやエピソードなどをご記入
 ください。

がっこうめい 学校名	き かん 期 間	がくねん 学年	たんじん 担任	おも 主なできごとやアドバイス
	年 月 から 年 月 まで			
	年 月 から 年 月 まで			
	年 月 から 年 月 まで			
	年 月 から 年 月 まで			
	年 月 から 年 月 まで			
	年 月 から 年 月 まで			

こべつ きょういくしえんけいかく
【個別の教育支援計画】

さくせいねんがっぴ
作成年月日：

ねん 年 つき 月 にち 日

きにゅうしゃ たんにん
記入者（担任

）

クラス	(ねん 年 ぐみ 組)	せいねんがっぴ 生年月日	年 月 日
ふりがな 氏名		せいべつ 性別	おとこ 男 ・ おんな 女
ほごしゃしめい 保護者氏名		てんわばんごう 電話番号	
		きんきゅうれんらくさき 緊急連絡先	
じゅうしょ 住所	〒 千葉県		
しよけんさ 諸検査 きろく の記録			
しょうがいしゃてちよう 障害者手帳	なし 無 ・ あり 有 ()		
しょうらい せいかにづんざい せいにかつ 将来の生活・現在の生活についての希望 (本人や保護者)		ごういけいせい ないよう かにてい 合意形成の内容 (過程)	
		おも ごうりてきまいりよ ないよう 【主な合理的配慮の内容】	
しえんないよう ほうほう 支援内容と方法			
		にちじ ばしょ ほごしゃめい 【日時・場所・保護者名】	
		にちじ 日 時	年 月 日
		ばしょ 場所	
		ほごしゃめい 保護者名	印
かんけいきかん れんけいじようきよう 関係機関との連携状況			
いりようきかん 医療機関	ほか かんけいきかん その他の関係機関		
ひょうか せいにかだい 【評価】 (成果や課題など)			

けいかく きさい じようほう しえんかんけいしゃ きようゆう どうい
この計画に記載されている情報を支援関係者と共有することに同意します。

年 月 日

ほごしゃめい
保護者名

いん
印

めんだん きろく 面談の記録

No. _____

ほいくしょ がっこう めんだん ないようほんにん かぞく きにゅう たんにん せんせい きにゅう
 保育所や学校で面談したときの内容をご本人・ご家族が記入しましょう。または、担任の先生に記入
 をお願いしましょう。

ねんがっぴ 年月日	めんだんあいて 面談相手	ないよう 内 容
年 月 日		
年 月 日		
年 月 日		
年 月 日		

ひびきろく 日々の記録

No. _____

にちじょうせいかつ なか お いんしょうふか き できごと きろく
日常生活の中で起こったことや印象深いことなど、気になる出来事を記録しておきましょう。

ねんがっぴ ねんれい 年月日 (年齢)	お 起きたこと	げんいんおよ、たいしょほうほう 原因及び対処方法
きにゅうれい <記入例> 〇〇.9.2 (3歳)	ねつせい お 熱性けいれんを起こす きゅうきゅうしゃ びょういん ざやく 救急車で△△病院へ、座薬をもらって きたく 帰宅する	つか こうねつ ざやく 疲れがたまり、高熱がでた。座薬 しよう お つ を使用したあとは落ち着く。

そうだん しえん きろく 相談・支援の記録

No. _____

ほんにん かぞく きにゆう じぎょうしゃとうきにゆう ねが
 ご本人・ご家族がご記入ください。または事業者等に記入をお願いしてください。

<small>ねんがっぴ</small> 年月日	<small>きかんめい</small> 機関名	<small>たんとうしゃ</small> 担当者	<small>そうだん しえんないよう</small> 相談・支援内容
<small>きさいれい</small> (記載例) ○年 3月 12日	<small>そうだんしえん</small> ○○相談支援センター	<small>すすき</small> 鈴木	<small>けいかくそうだん</small> ○計画相談 <small>ほかごと</small> <small>なつやすちゆう</small> ・放課後等デイサービスと夏休み中の <small>にちゆういちじしえん りよう</small> 日中一時支援を利用したい
年 月 日			
年 月 日			
年 月 日			
年 月 日			
年 月 日			
年 月 日			

ほ い く きょういく きろく
保育・教育の記録
ちゅうがっこう とくべつしえんがっこうちゅうがく ぶ
～中学校・特別支援学校中学部～



がっこう きろく 学校の記録

No. _____

ざいせき がっこう しょうほう きにゅう せんせいがた きろく きにゅう
 在籍した学校の情報を記入してください。先生方からの記録のアドバイスやエピソードなどをご記入
 ください。

がっこうめい 学校名	き かん 期 間	がくねん 学年	たんじん 担任	おも 主なできごとやアドバイス
	月 から 月 まで			
	月 から 月 まで			
	月 から 月 まで			
	月 から 月 まで			
	月 から 月 まで			
	月 から 月 まで			

こべつ きょういくしえんけいかく
【個別の教育支援計画】

さくせいねんがっぴ
作成年月日：

ねん 年 つき 月 にち 日

きにゅうしゃ たんにん
記入者（担任

）

クラス	(ねん 年 ぐみ 組)	せいねんがっぴ 生年月日	年 月 日
ふりがな 氏名		せいべつ 性別	おとこ 男 おんな 女
ほごしゃしめい 保護者氏名		てんわばんごう 電話番号	
		きんきゅうれんらくさき 緊急連絡先	
じゅうしょ 住所	〒 千葉県		
しよけんさ 諸検査 きろく の記録			
しょうがいしゃてちよう 障害者手帳	なし 無 あり 有 ()		
しょうらい せいかにづんざい せいにかつ 将来の生活・現在の生活についての希望 (本人や保護者)		ごういけいせい ないよう かにてい 合意形成の内容 (過程)	
		おも ごうりてきまいりよ ないよう 【主な合理的配慮の内容】	
しえんないよう ほうほう 支援内容と方法			
		にちじ ばしょ ほごしゃめい 【日時・場所・保護者名】	
		にちじ 日 時	年 月 日
		ばしょ 場所	
		ほごしゃめい 保護者名	印
かんけいきかん れんけいじようきよう 関係機関との連携状況			
いりようきかん 医療機関	ほか かんけいきかん その他の関係機関		
ひようか せいにかだい 【評価】 (成果や課題など)			

けいかく きさい じようほう しえんかんけいしゃ きようゆう どうい
この計画に記載されている情報を支援関係者と共有することに同意します。

年 月 日

ほごしゃめい
保護者名

いん
印

めんだん きろく 面談の記録

No. _____

ほいくしょ がっこう めんだん
 保育所や学校で面談したときの内容をご本人・ご家族が記入しましょう。または、たんにん せんせい きにゅう
 担任の先生に記入
ねが
 をお願いしましょう。

ねんがっぴ 年月日	めんだんあいて 面談相手	ないよう 内 容
年 月 日		
年 月 日		
年 月 日		
年 月 日		

ひびきろく 日々の記録

No. _____

にちじょうせいかつ なか お いんしょうふか き できごと きろく
日常生活の中で起こったことや印象深いことなど、気になる出来事を記録しておきましょう。

ねんがっぴ ねんれい 年月日 (年齢)	お 起きたこと	げんいんおよ、たいしょほうほう 原因及び対処方法
<small>きにゅうれい</small> <記入例> 〇〇.9.2 (3歳)	<small>ねつせい お</small> 熱性けいれんを起こす <small>きゅうきゅうしゃ びょういん ざやく</small> 救急車で△△病院へ、座薬をもらって <small>きたく</small> 帰宅する	<small>つか こうねつ ざやく</small> 疲れがたまり、高熱がでた。座薬 <small>しよう おつ</small> を使用したあとは落ち着く。

相談・支援の記録

No. _____

ご本人・ご家族がご記入ください。または事業者等に記入をお願いしてください。

ねんがっぴ 年月日	きかんめい 機関名	たんとうしゃ 担当者	そうだん しえんないよう 相談・支援内容
きさいれい (記載例) ○年 3月 12日	そうだんしえん ○○相談支援センター	すすき 鈴木	けいかくそうだん ○計画相談 ほかごと ・放課後等デイサービスと夏休み中の にちゅういちじしえん りよう 日中一時支援を利用したい
年 月 日			
年 月 日			
年 月 日			
年 月 日			
年 月 日			
年 月 日			

ほ い く きょういく きろく
保育・教育の記録
こうとうがっこう とくべつしえんがっこうこうとうぶ
～高等学校・特別支援学校高等部～



がっこう きろく 学校の記録

No. _____

ざいせき がっこう しょうほう きにゅう せんせいがた きろく きにゅう
 在籍した学校の情報を記入してください。先生方からの記録のアドバイスやエピソードなどをご記入
 ください。

がっこうめい 学校名	き かん 期 間	がくねん 学年	たんじん 担任	おも 主なできごとやアドバイス
	年 月 から 年 月 まで			
	年 月 から 年 月 まで			
	年 月 から 年 月 まで			
	年 月 から 年 月 まで			
	年 月 から 年 月 まで			
	年 月 から 年 月 まで			

こべつ きょういくしえんけいかく
【個別の教育支援計画】

さくせいねんがっぴ
作成年月日：

ねん 年 つき 月 にち 日

きにゅうしゃ たんにん
記入者（担任

）

クラス	(ねん 年 ぐみ 組)	せいねんがっぴ 生年月日	年 月 日
ふりがな 氏名		せいべつ 性別	おとこ 男 おんな 女
ほごしゃしめい 保護者氏名		てんわばんごう 電話番号	
		きんきゅうれんらくさき 緊急連絡先	
じゅうしょ 住所	〒 千葉県		
しょけんさ 諸検査 きろく の記録			
しょうがいしゃてちょう 障害者手帳	なし 無 あり 有 ()		
しょうらい せいかづんざい せいかつ 将来の生活・現在の生活についての希望 (本人や保護者)		ごういけいせい ないよう かてい 合意形成の内容 (過程)	
		おも ころりてきまいりよ ないよう 【主な合理的配慮の内容】	
しえんないよう ほうほう 支援内容と方法			
		にちじ ばしょ ほごしゃめい 【日時・場所・保護者名】	
		にちじ 日 時	年 月 日
		ばしょ 場所	
		ほごしゃめい 保護者名	印
かんけいきかん れんけいじょうきょう 関係機関との連携状況			
いりょうきかん 医療機関		ほか かんけいきかん その他の関係機関	
ひょうか せいか かだい 【評価】 (成果や課題など)			

けいかく きさい じょうほう しえんかんけいしゃ きょうゆう どうい
この計画に記載されている情報を支援関係者と共有することに同意します。

年 月 日

ほごしゃめい
保護者名

いん
印

めんだん きろく 面談の記録

No. _____

ほいくしょ がっこう めんだん ないようほんにん かぞく きにゅう たんにん せんせい きにゅう
 保育所や学校で面談したときの内容をご本人・ご家族が記入しましょう。または、担任の先生に記入
 をお願いしましょう。

ねんがっぴ 年月日	めんだんあいて 面談相手	ないよう 内 容
年 月 日		
年 月 日		
年 月 日		
年 月 日		

ひびきろく 日々の記録

No. _____

にちじょうせいかつ なか お いんしょうふか き できごと きろく
日常生活の中で起こったことや印象深いことなど、気になる出来事を記録しておきましょう。

ねんがっぴ ねんれい 年月日 (年齢)	お 起きたこと	げんいんおよ、たいしょほうほう 原因及び対処方法
きにゅうれい <記入例> 〇〇.9.2 (3歳)	ねつせい お 熱性けいれんを起こす きゅうきゅうしゃ びょういん ざやく 救急車で△△病院へ、座薬をもらって きたく 帰宅する	つか こうねつ ざやく 疲れがたまり、高熱がでた。座薬 しよう お つ を使用したあとは落ち着く。

こべつ いこうしえんけいかく 個別の移行支援計画①

たんとう せんせい いっしょ つく がつこうとう さくせい けいかく けいかく はさ
担当の先生と一緒に作りましょう。学校等で作成している計画があれば、その計画を挟んでおきましょう。

さくせいび
作成日： 年 月 日

さくせいしゃ
作成者：

※プロフィールについては、^{ようしき}様式①から^{ようしき}様式④を^{さんしょう}参照。

げんざい せいかつ しょうらい ほんにん ほごしゃ きぼう 現在の生活・将来について（本人・保護者の希望）		
	げんざい せいかつ 現在の生活について	将来について
ほんにん 本人		
ほごしゃ 保護者		

し えん の もくひょう 支援の目標

こべつ いこうしえんけいかく
個別の移行支援計画②

くたいてき しえん
 具体的な支援

こうもく 項目	たんとう れんらくさき 担当・連絡先	ようす しえんないよう 様子・支援内容
しんろさき せいかつ 進路先の生活		
かていせいかつ 家庭生活		
よか ちいきしえん 余暇・地域支援		
いりょう けんこう 医療・健康		
しゅっしんこう 出身校		
そうだん 相談		
びこう 備考		

相談・支援の記録

No. _____

ほんにん かぞく きにゆう じぎょうしゃとうきにゆう ねが
ご本人・ご家族がご記入ください。または事業者等に記入をお願いしてください。

ねんがっぴ 年月日	きかんめい 機関名	たんとうしゃ 担当者	そうだん しえんないよう 相談・支援内容
きさいれい (記載例) ○年 3月 12日	そうだんしえん ○○相談支援センター	すすき 鈴木	けいかくそうだん ○計画相談 ほかごと ・放課後等デイサービスと夏休み中の にちゅういちじしえん りよう 日中一時支援を利用したい
年 月 日			
年 月 日			
年 月 日			
年 月 日			
年 月 日			
年 月 日			

せいじんき きろく
成人期の記録



めんだん きろく 面談の記録

No. _____

ほいくしょ がっこう めんだん
 保育所や学校で面談したときの内容をご本人・ご家族が記入しましょう。または、たんにん せんせい きにゆう
ねが担任の先生に記入
 をお願いしましょう。

ねんがっぴ 年月日	めんだんあいて 面談相手	ないよう 内 容
年 月 日		
年 月 日		
年 月 日		
年 月 日		

ひびきろく 日々の記録

No. _____

にちじょうせいかつ なか お いんしょうふか き できごと きろく
日常生活の中で起こったことや印象深いことなど、気になる出来事を記録しておきましょう。

ねんがっぴ ねんれい 年月日 (年齢)	お 起きたこと	げんいんおよ、たいしょほうほう 原因及び対処方法
きにゅうれい <記入例> 〇〇.9.2 (3歳)	ねつせい お 熱性けいれんを起こす きゅうきゅうしゃ びょういん ざやく 救急車で△△病院へ、座薬をもらって きたく 帰宅する	つか こうねつ ざやく 疲れがたまり、高熱がでた。座薬 しよう お つ を使用したあとは落ち着く。

そうだん しえん きろく 相談・支援の記録

No. _____

ほんにん かぞく きにゆう じぎょうしゃとうきにゆう ねが
 ご本人・ご家族がご記入ください。または事業者等に記入をお願いしてください。

<small>ねんがっぴ</small> 年月日	<small>きかんめい</small> 機関名	<small>たんとうしゃ</small> 担当者	<small>そうだん しえんないよう</small> 相談・支援内容
<small>きさいれい</small> (記載例) ○年 3月 12日	<small>そうだんしえん</small> ○○相談支援センター	<small>すすき</small> 鈴木	<small>けいかくそうだん</small> ○計画相談 <small>ほかごと</small> <small>なつやすちゆう</small> ・放課後等デイサービスと夏休み中の <small>にちゆういちじしえん りよう</small> 日中一時支援を利用したい
年 月 日			
年 月 日			
年 月 日			
年 月 日			
年 月 日			
年 月 日			

しゅうろう きろく
就労の記録



しょくぎょうくんれん たいけん きろく
職業訓練・体験の記録

No. _____

ほんにん かぞく きにゅう くんれん たいけん さききにゅう ねが
 ご本人・ご家族がご記入ください。または訓練・体験先に記入をお願いしてください。

<small>ねんがっぴ</small> <small>きかん</small> 年月日・期間	<small>くんれんばしょ</small> 訓練場所	<small>さぎょうないよう</small> 作業内容	<small>ひょうか</small> <small>かんそうとう</small> 評価・感想等
年 月 日			
年 月 日			
年 月 日			
年 月 日			
年 月 日			
年 月 日			
年 月 日			

しごと きろく 仕事の記録

No. _____

ほんにん かぞく きにゆう じぎょうしゃとうきにゆう ねが
ご本人・ご家族がご記入ください。または事業者等に記入をお願いしてください。

ざいしょくきかん 在職期間		かいしゃ きかんめい 会社・機関名	
年 月 日～ 年 月 日		たんとうしゃ 担当者 ()	
こようけいたい 雇用形態	ふくしゅうろう 福祉就労	いっばんしゅうろう 一般就労	パート
	アルバイト	その他 ()	
ないよう とっきじこう 内容・特記事項			
しゅうろうしえんう きかん 就労支援を受けた機関	たんとうしゃ 担当者 ()		

ざいしょくきかん 在職期間		かいしゃ きかんめい 会社・機関名	
年 月 日～ 年 月 日		たんとうしゃ 担当者 ()	
こようけいたい 雇用形態	ふくしゅうろう 福祉就労	いっばんしゅうろう 一般就労	パート
	アルバイト	その他 ()	
ないよう とっきじこう 内容・特記事項			
しゅうろうしえんう きかん 就労支援を受けた機関	たんとうしゃ 担当者 ()		

そうだん しえん きろく 相談・支援の記録

No. _____

ほんにん かぞく きにゆう じぎょうしゃとうきにゆう ねが
 ご本人・ご家族がご記入ください。または事業者等に記入をお願いしてください。

<small>ねんがっぴ</small> 年月日	<small>きかんめい</small> 機関名	<small>たんとうしゃ</small> 担当者	<small>そうだん しえんないよう</small> 相談・支援内容
<small>きさいれい</small> (記載例) ○年 3月 12日	<small>そうだんしえん</small> ○○相談支援センター	<small>すすき</small> 鈴木	<small>けいかくそうだん</small> ○計画相談 <small>ほかごと</small> <small>なつやすちゆう</small> ・放課後等デイサービスと夏休み中の <small>にちゆういちじしえん りよう</small> 日中一時支援を利用したい
年 月 日			
年 月 日			
年 月 日			
年 月 日			
年 月 日			
年 月 日			

■主な相談・支援機関一覧■

きかんめい 機関名	そうだん しえんないよう 相談・支援内容	しよざいち 所在地	でんわばんごう 電話番号
いすみけんこうふくし 夷隅健康福祉センター	ほけんふくし 保健福祉相談	かつらし 勝浦市	73-0145
いすみ市役所 福祉課	ふくしせいど かくしゆしよ 福祉制度・各種障害 うがいしやてちよう しゆとく 者手帳の取得・手当 てあてとう 等	いすみ市	62-1117
かつらしやくしよ ふくしか 勝浦市役所 福祉課		かつらし 勝浦市	73-6619
おおたきまちやくば けんこうふくしか 大多喜町役場 健康福祉課		おおたきまち 大多喜町	82-2168
おんじゆくまちやくば ほけんふくしか 御宿町役場 保健福祉課		おんじゆくまち 御宿町	68-6716
ひがしかずさじどうそうだんじよ 東上総児童相談所	じどうふくしじよう 児童福祉上の相談	もばらし 茂原市	0475-27-1733
ちゅうかくちいきせいかつしえん いすみ 中核地域生活支援センター夷隅ひなた	せいかつしえん 生活支援・相談	いすみ市	60-9123
いすみ市教育委員会	がっこうきょういくぜんぱん 学校教育全般	いすみ市	62-3621
かつらしきょういくいいんかい 勝浦市教育委員会		かつらし 勝浦市	73-6664
おおたきまちきょういくいいんかい 大多喜町教育委員会		おおたきまち 大多喜町	82-3010
おんじゆくまちきょういくいいんかい 御宿町教育委員会		おんじゆくまち 御宿町	68-2514
ちばけんりついすみとくべつしえんがっこう 千葉県立夷隅特別支援学校	はったつ がくしゅう 発達や学習について の相談	いすみ市	86-4111
ひがしかずさきょういくじむしよ そうだんしつ 東上総教育事務所 相談室	がっこうせいかつぜんぱん かん 学校生活全般に関する 相談（発達・いじ ふとうこうとう め・不登校等）	もばらし 茂原市	0475-23-4460
ちばけんこ おや 千葉県子どもと親のサポートセンター		ちばし 千葉市	0120-415-446
ちばけんこ わかものそうごうそうだん 千葉県子ども・若者総合相談センター ライトハウスちば	ニート・ひきこも り・不登校などの子 ども・若者の相談	ちばし 千葉市	043-420-8066
ちばけんそうごうきょういく 千葉県総合教育センター とくべつしえんきょういくぶ 特別支援教育部	はったつ せいかつぜんぱん 発達や生活全般に 関する相談	ちばし 千葉市	043-207-6025
ちばけんはったつしょうがいしやしえん 千葉県発達障害者支援センター CAS（キャス）	はったつ 発達相談、コンサル テーション等	ちばし 千葉市	043-227-8557
ちばけんちゅうおうしょうがいしやしえん 千葉県中央障害者相談センター	しんたいしょうがいちてきしょう 身体障害・知的障害 がいしや ふくし かん 者への福祉に関する 相談	ちばし 千葉市	043-291-6872
しょうがいしやしゅうぎょう せいかつしえん 障害者就業・生活支援センター ピア宮敷	しょうがいしや しゅうろう 障害者への就労 相談や支援	いすみ市	87-5201
ハローワークいすみ		いすみ市	62-3551
ちばしょうがいしやしよくぎょう 千葉県障害者職業センター		ちばし 千葉市	043-204-2080
ちばしょうがいしやしゅうぎょうしえん 千葉県障害者就業支援キャリアセンター		ちばし 千葉市	043-204-2385

A series of horizontal dashed lines for writing.

<資料>

こべつ きょういくしえんけいかくとう ごうりてきはいりよ きそてきかんきょうせいび かんが かた
個別の教育支援計画等における合理的配慮と基礎的環境整備の考え方

「きそてきかんきょうせいび かんてん」
「基礎的環境整備の8観点」

ふとくていたすう せいど
不特定多数・制度

- ① ネットワークの形成・連続性のある多様な学びの場の活用
- ② 専門性のある指導体制の確保
- ③ 個別の教育支援計画や個別の指導計画の作成等による指導
- ④ 教材の確保
- ⑤ 施設・設備の整備
- ⑥ 専門性のある教員、支援員等の人的配置
- ⑦ 個に応じた指導や学びの場の設定等による特別な指導
- ⑧ 交流及び共同学習の推進

ごうりてきはいりよ かんてん こうもく
「合理的配慮の3観点11項目」

こべつ ひつよう ごうりてきはいりよ
個別に必要な合理的配慮

きょういくないよう ほうほう
<① 教育内容・方法>

きょういくないよう
①-1 教育内容

- 1) 学習上又は生活上の困難を改善・克服するための配慮
- 2) 学習内容の変更・調整

きょういくほうほう
①-2 教育方法

- 1) 情報・コミュニケーション及び教材の配慮
- 2) 学習機会や体験の確保
- 3) 心理面・健康面の配慮

しえんたいせい
<② 支援体制>

せんもんせい しどうたいせい せいび
②-1 専門性のある指導体制の整備

ようじじどうせいと きょうしよくいん ほごしゃ ちいき りかいけいはつ ほか はいりよ
②-2 幼児児童生徒、教職員、保護者、地域の理解啓発を図るための配慮

さいがいじとう しえんたいせい せいび
②-3 災害時等の支援体制の整備

しせつ せつび
<③ 施設・設備>

こうないかんきょう か
③-1 校内環境のバリアフリー化

はったつ しょうがい じょうたいおよ とくせいとう おうしどう しせつ せつび はいりよ
③-2 発達、障害の状態及び特性等に応じた指導ができる施設・設備の配慮

さいがいじとう たいおう ひつよう しせつ せつび はいりよ
③-3 災害時等への対応に必要な施設・設備の配慮

こじんじょうほう ふく
個人情報が含まれておりますので、
と あつか じゅうぶん ちゅうい
取り扱いには十分ご注意ください。

