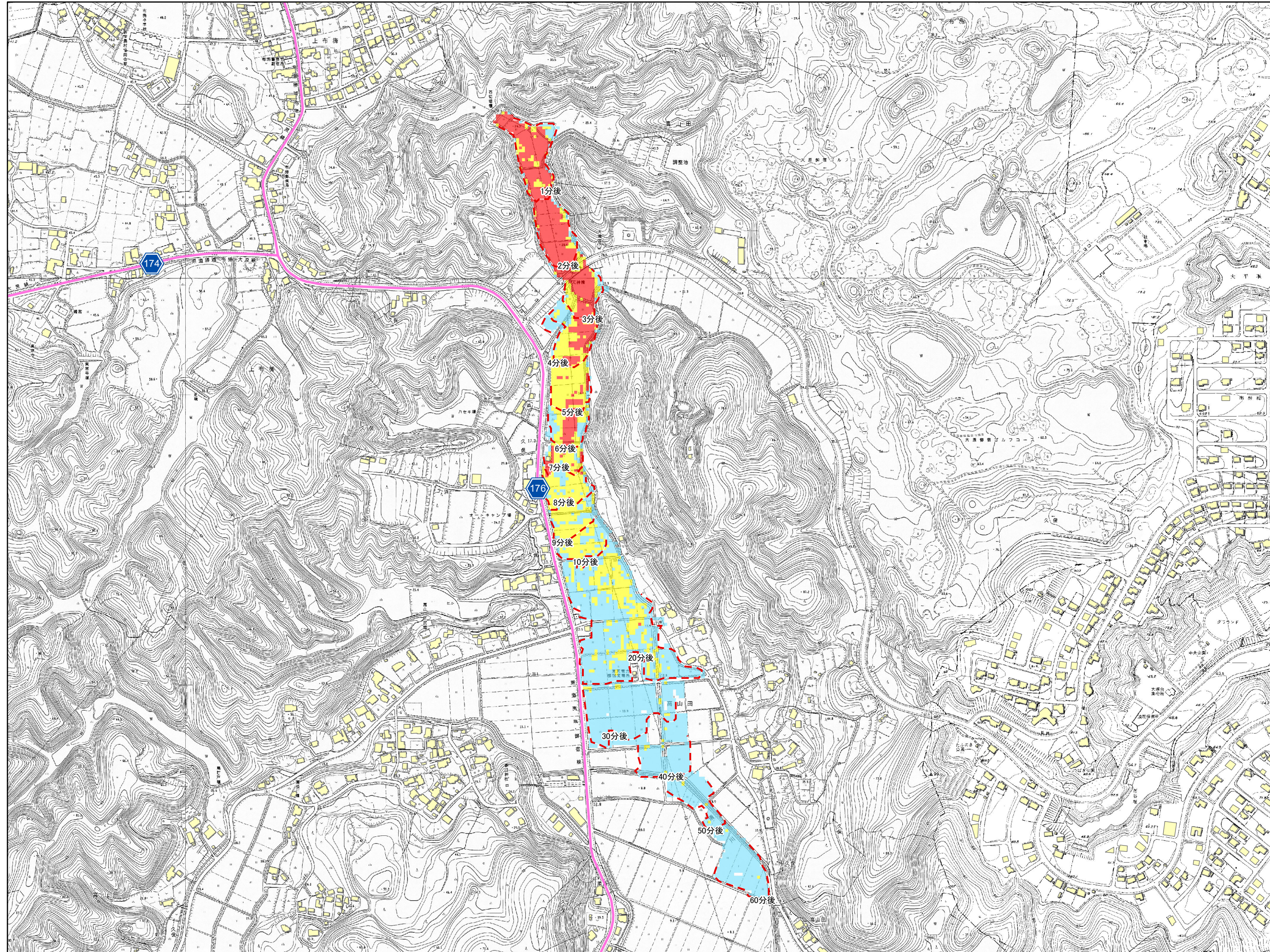


石切場(御宿町)



ため池コード	124430003
ため池名称	石切場
所在地	高山田字膳棚464
堤高	7 m
総貯水量	13,000 m ³
浸水面積	11.292 ha
関連ため池	-
	-
	-
	-

- 図面凡例**
- 歩行不可能
 - 歩行困難
 - 歩行可能
 - 家屋建物
 - 洪水到達時間
 - 国道
 - 県道
 - 自動車道
 - その他道路
 - 鉄道

