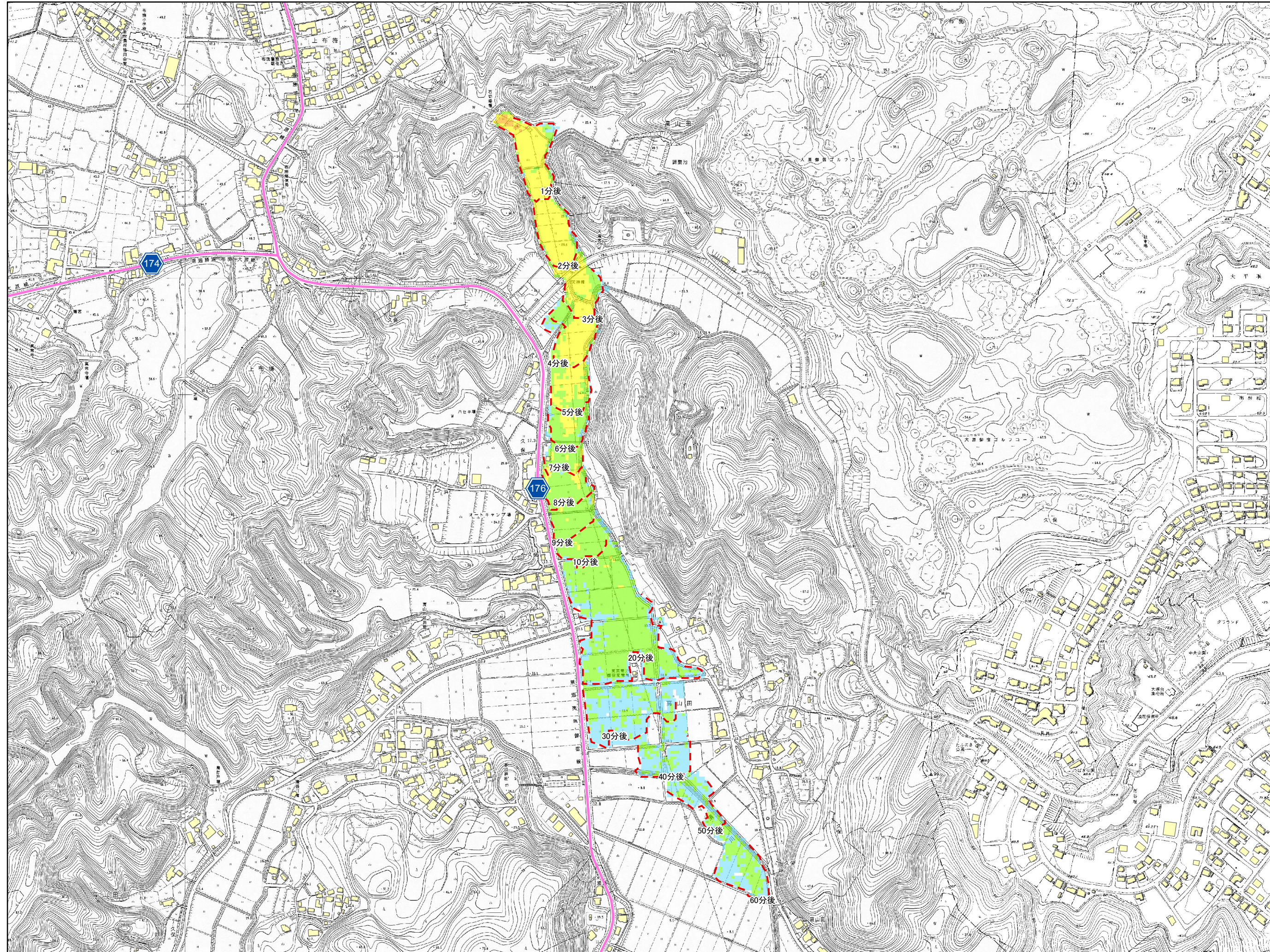


石切場(御宿町)



ため池コード	124430003
ため池名称	石切場
所在地	高山田字膳棚464
堤高	7 m
総貯水量	13,000 m ³
浸水面積	11.292 ha
関連ため池	-
	-
	-
	-

図面凡例

- 氾濫水-最大流速
- 10.0m/s以上
 - 5.0~10.0m/s
 - 1.5~5.0m/s
 - 0.5~1.5m/s
 - 0.5m/s未満
- 家屋建物
 - 洪水到達時間
 - 国道
 - 県道
 - 自動車道
 - その他道路
 - 鉄道

1:6,000

