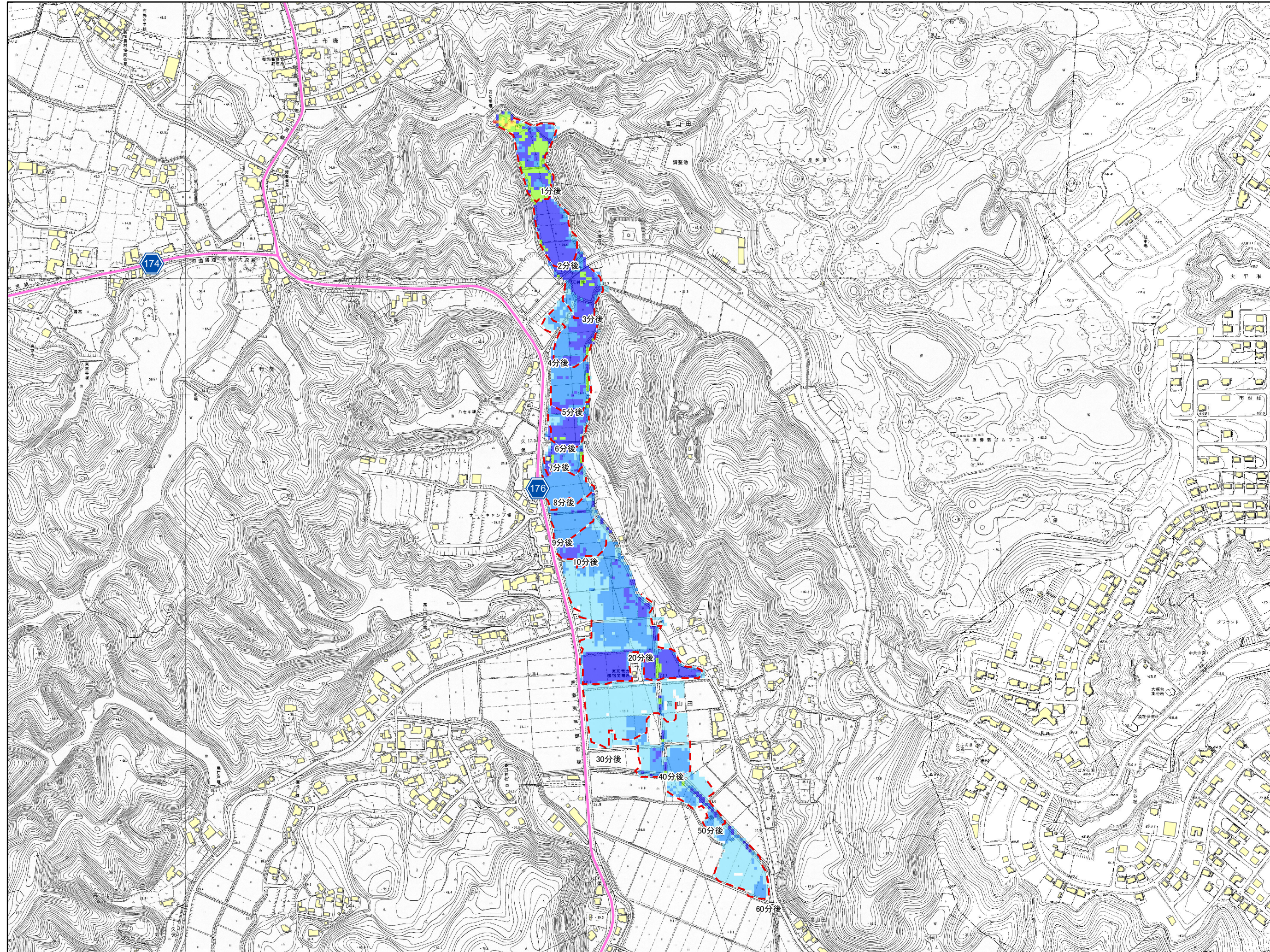


石切場(御宿町)



ため池コード	124430003
ため池名称	石切場
所在地	高山田字膳棚464
堤高	7 m
総貯水量	13,000 m ³
浸水面積	11.292 ha
関連ため池	-
	-
	-
	-

図面凡例

氾濫水-最大水深

- 5.0m以上
- 3.0~5.0m
- 2.0~3.0m
- 1.0~2.0m
- 0.5~1.0m
- 0.2~0.5m
- 0.2m未満

- 家屋建物
- 洪水到達時間
- 国道
- 県道
- 自動車道
- その他道路
- 鉄道

1:6,000

