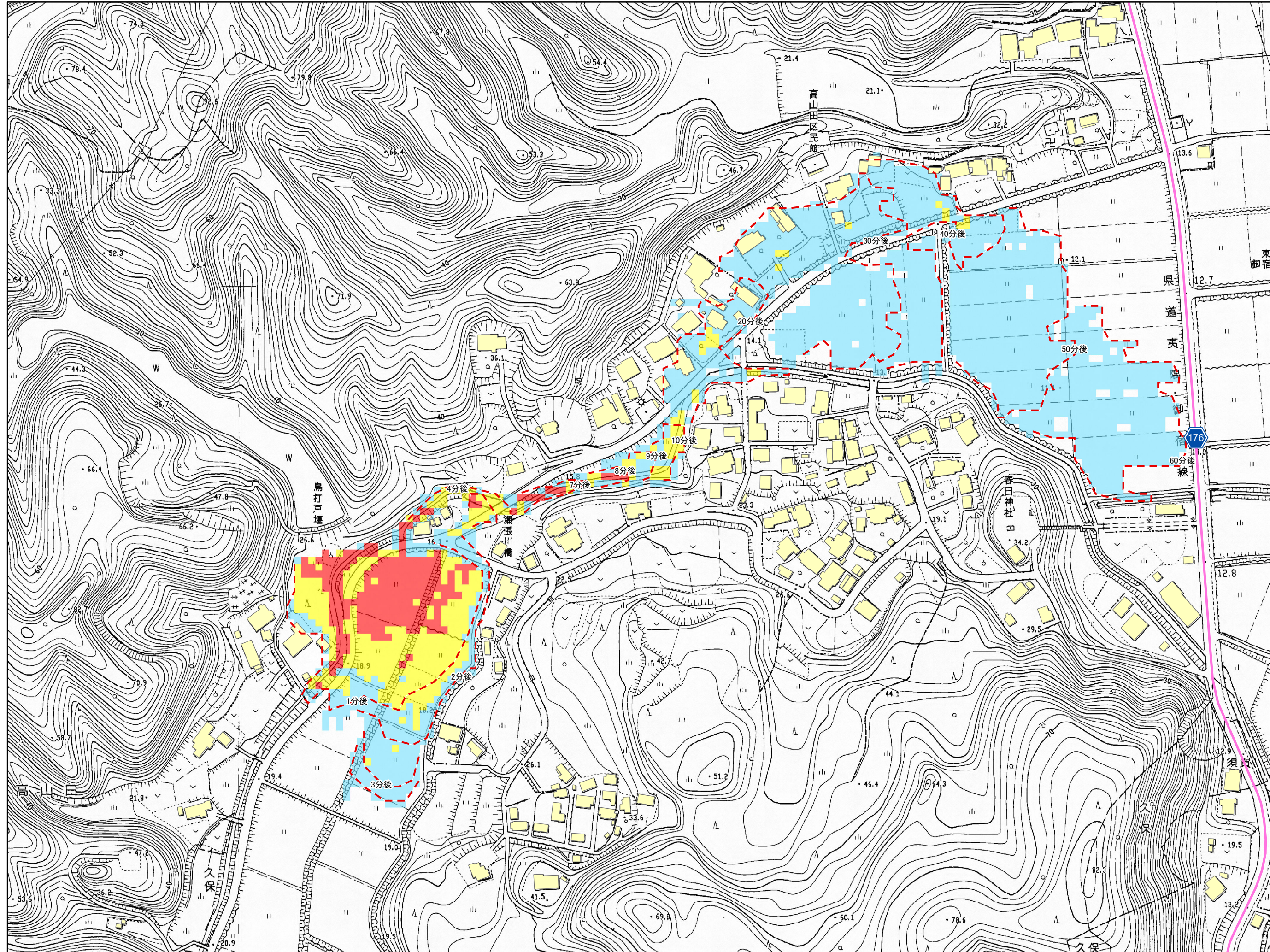


# 取打戸(御宿町)



ため池コード	124430004
ため池名称	取打戸
所在地	高山田字取打戸1147
堤高	9 m
総貯水量	9,800 m <sup>3</sup>
浸水面積	5.907 ha
関連ため池	-
	-
	-
	-
	-

- 図面凡例
- 汎溢水-歩行困難
  - 歩行不可能
  - 歩行困難
  - 歩行可能
  - 家屋建物
  - 洪水到達時間
  - 国道
  - 県道
  - 自動車道
  - その他道路
  - 鉄道

