

番号	名称	所在地	連絡先
<b>指定避難所</b>			
1	御宿中学校	新町 68	0470-68-2101
2	旧岩和田小学校	岩和田 1084	-
3	布施小学校	上布施 909	0470-68-2437
<b>指定緊急避難場所</b>			
1	御宿中学校 (グラウンド)	新町 68	0470-68-2101
2	旧岩和田小学校 (グラウンド)	岩和田 1084	-
3	布施小学校 (グラウンド)	上布施 909	0470-68-2437
<b>防災関係機関※</b>			
1	御宿町役場	須賀 1522	0470-68-2511
2	駅前駐在所	須賀 160-3	0470-68-2100
3	御宿海岸駐在所	六軒町 488-30	0470-68-2719
4	布施駐在所	上布施 860-3	0470-68-4499
5	広域消防御宿分署	御宿台 53	0470-80-0136

※ため池の異常に気付いたら、防災関係機関へ連絡してください！

## 防災情報の伝達経路



## 防災行政無線の情報を得るには

- 次のとおり、様々な手段で確認することができます。
- 1 屋外スピーカーからの放送
  - 2 戸別受信機からの放送
  - 3 町ホームページとの連携  
▶ <http://www.town.onjuku.chiba.jp/>
  - 4 エリアメールによる配信
  - 5 御宿町防災行政メール (登録制メール) による配信
  - 6 スマートフォンへの PUSH 配信
  - 7 電話による放送内容確認サービス
  - 8 Twitter との連携

## もしもの時の安否確認方法

次の手段を使って、家族等の安否を確認することができます。

**災害用伝言ダイヤル (171)**  
災害の発生により、通信が繋がりにくい状況になった場合に提供される「声の伝言板」です。

検索  
171 または NTT  
ホームページ  
<http://www.ntt-east.co.jp/saigai/voice171/>  
※詳しい内容は NTT のホームページで確認してください

災害用伝言板「web171」も利用できます！  
<https://www.web171.jp/>

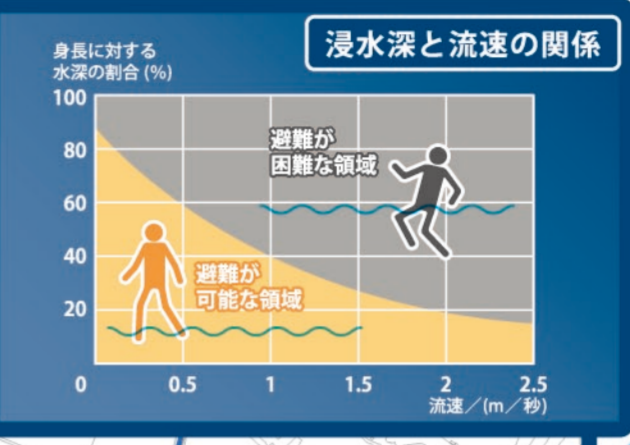
凡例

**最大流速 浸水到達時間**

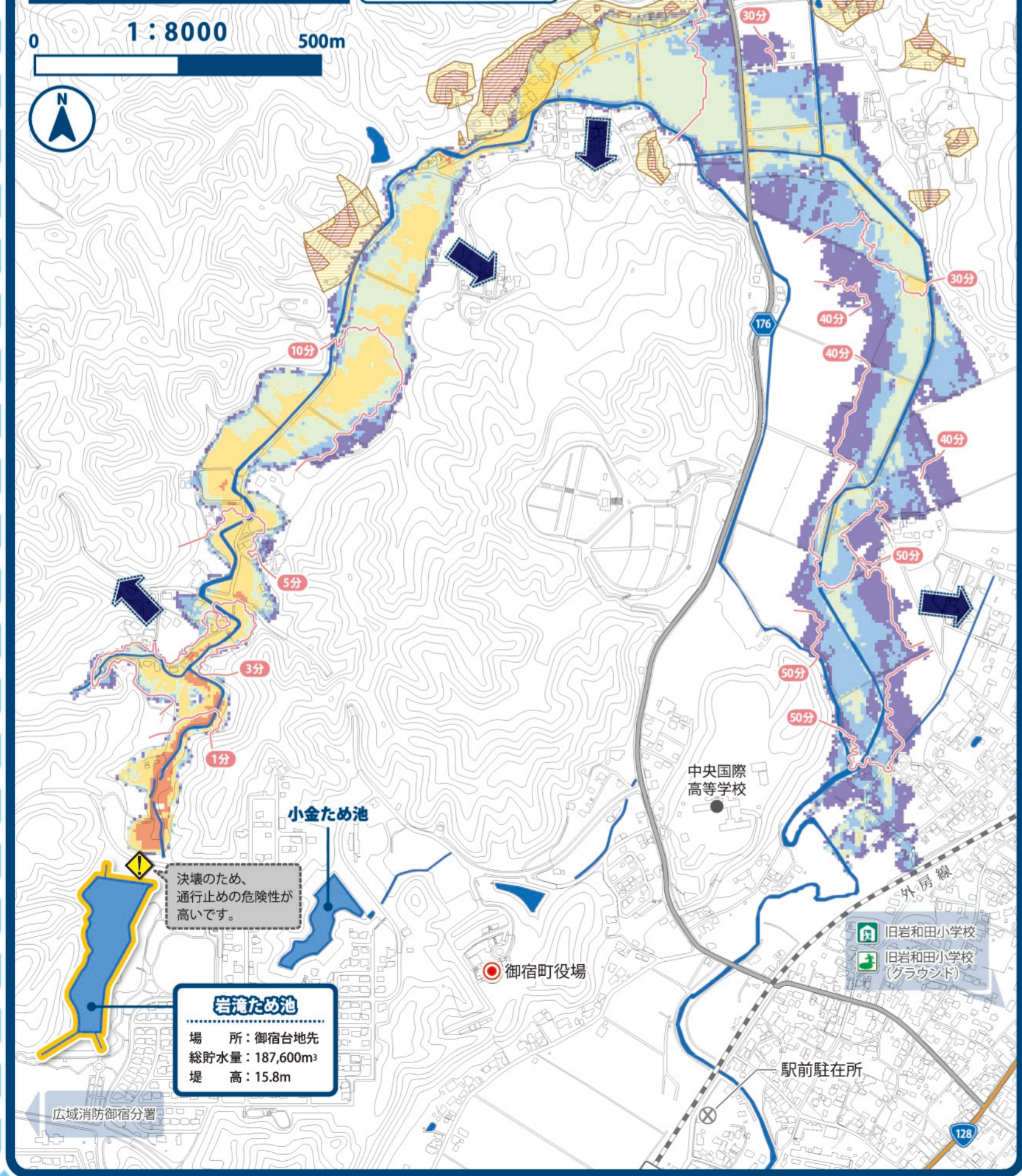
0.5m/s 未満	0.5m/s 以上 1.0m/s 未満	1.0m/s 以上 2.0m/s 未満	2.0m/s 以上 5.0m/s 未満	5.0m/s 以上 10.0m/s 未満	30分 浸水到達時間
-----------	---------------------	---------------------	---------------------	----------------------	------------

**危険箇所**  
土砂災害警戒区域  
土砂災害特別警戒区域  
危険性のある箇所

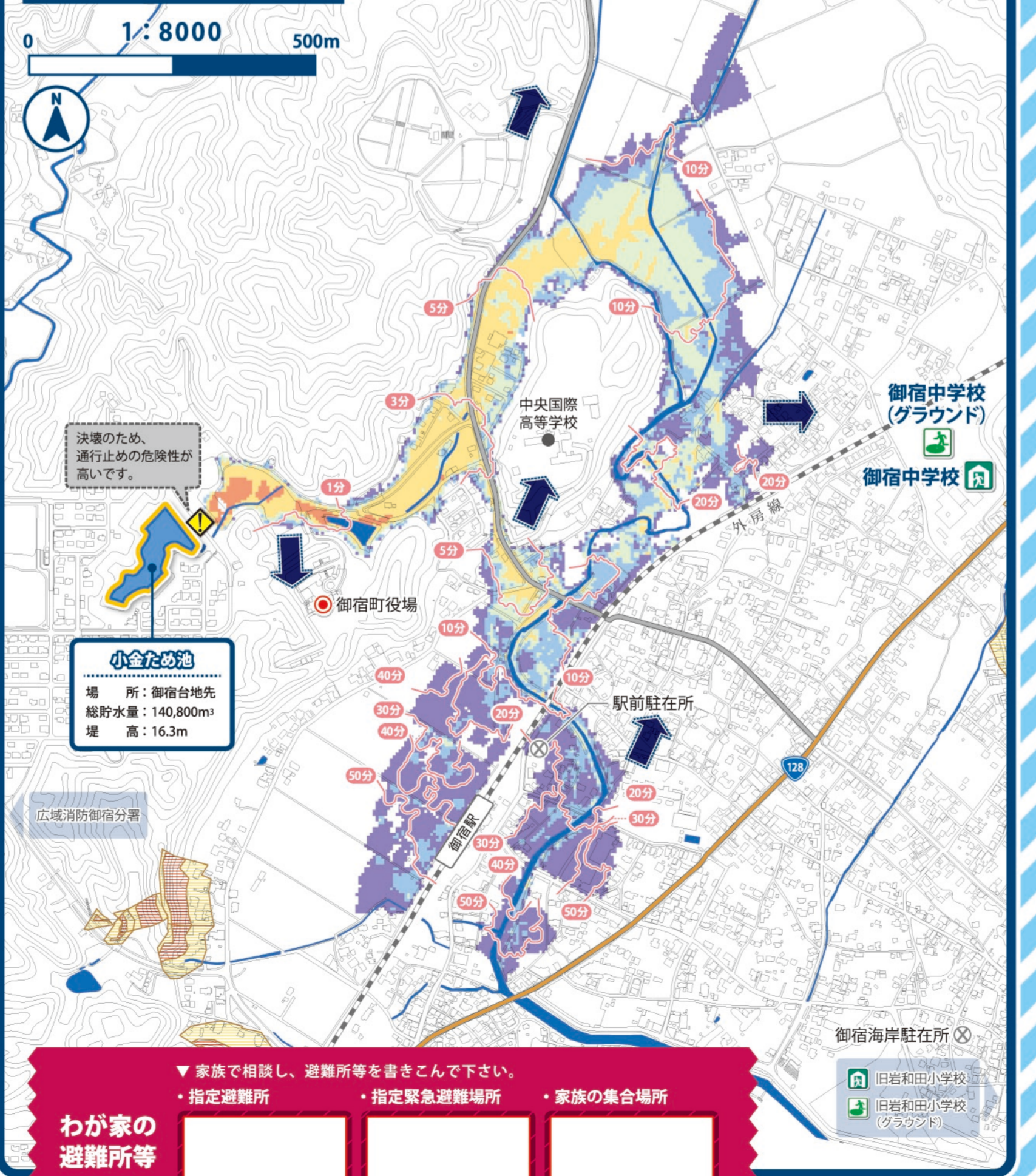
**避難情報**  
指定避難所  
指定緊急避難場所  
避難方向  
町役場  
交番  
国道 128  
県道 176  
鉄道



### 岩滝ため池 最大流速マップ



### 小金ため池 最大流速マップ



▼ 家族で相談し、避難所等を書きこんで下さい。

指定避難所      指定緊急避難場所      家族の集合場所

**わが家の避難所等**

--	--	--

**携帯電話災害用伝言板**

大規模な災害が発生した場合、携帯電話各社のホームページ「災害用伝言板」が追加され、自分の安否状態を登録することができます。  
※詳しい内容は携帯電話各社のホームページで確認してください

## 非常持出品リスト

- 必要な食料、飲料水及び生活必需品を用意し、すぐに取り出せる場所にまとめて保管しましょう。
- 確認したら  に  を入れましょう！
- 食料・飲料水 (3日分以上 (1週間を推奨))
  - 救急医薬品 (ばんそうこう、傷薬、包帯、常備薬等)
  - 懐中電灯、携帯ラジオ (予備電池も用意)
  - 貴重品 (現金、預金通帳、印鑑、免許証、保険証等)
  - 下着、上着、靴下等の衣類やタオル
  - その他 (ティッシュ、洗面用具、簡易トイレ、生理用品、粉ミルク等)

## 避難所では助け合って!!

避難所では、役割分担して、助け合いながら生活しましょう。

**譲り合い**  
譲り合いの心を持って生活しましょう。

**役割分担**  
役割分担をして、食事準備や清掃をしましょう。

**名簿の作成**  
名簿を作っておくと、確認が楽になります。

**避難所の運営に協力**  
避難所の運営も積極的に協力してください。

発行元

御宿町産業観光課  
〒299-5192 千葉県夷隅郡御宿町須賀 1522  
TEL : 0470-68-2511 (代)  
御宿町ホームページ <http://www.town.onjuku.chiba.jp/>