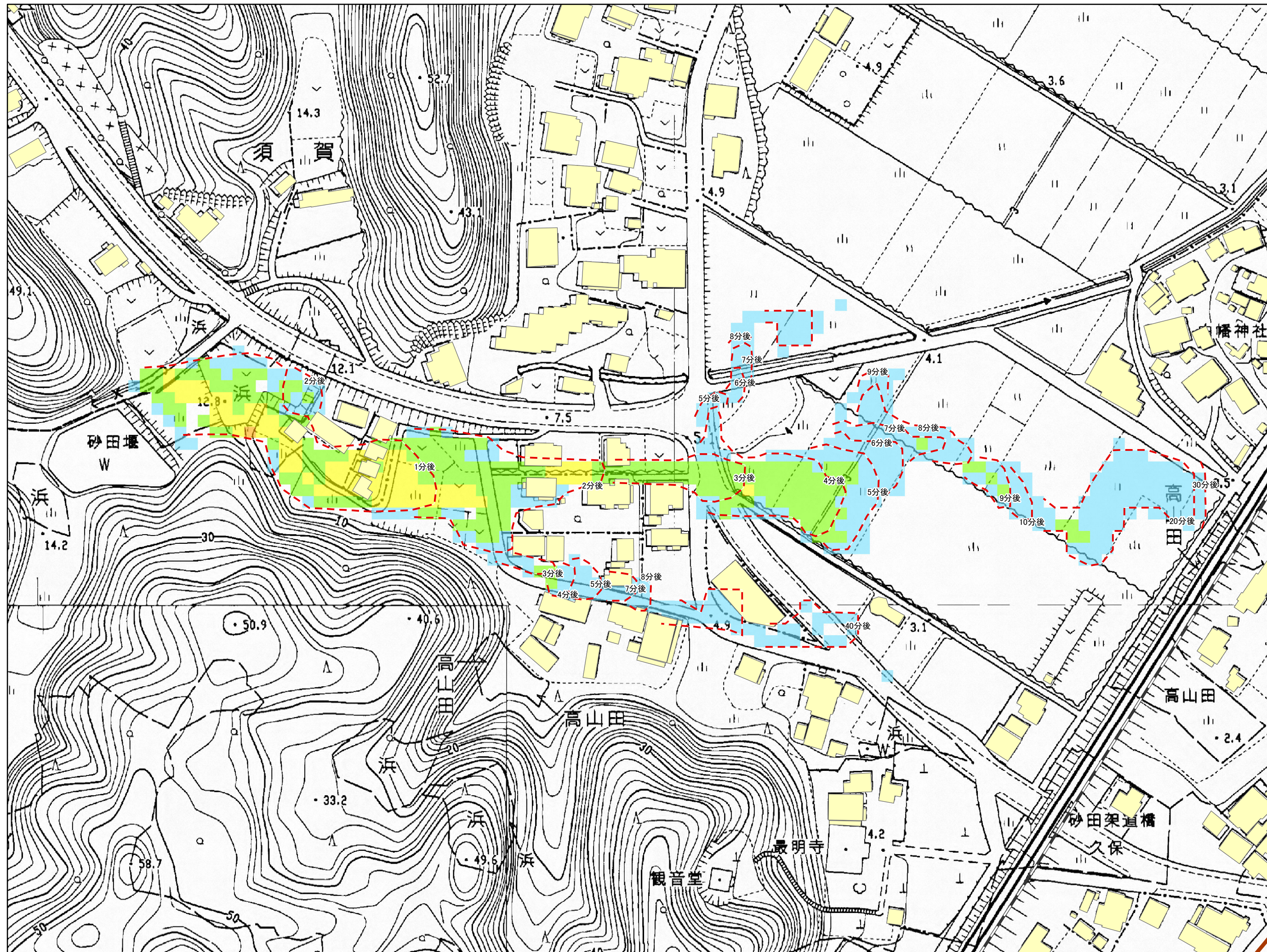


砂田(御宿町)



ため池コード	124430007
ため池名称	砂田
所在地	須賀岩/谷753
堤高	2.2 m
総貯水量	800 m3
浸水面積	1.582 ha
関連ため池	-
	-
	-
	-
	-

図面凡例

氾濫水-最大流速

- 10.0m/s以上
- 5.0~10.0m/s
- 1.5~5.0m/s
- 0.5~1.5m/s
- 0.5m/s未満

- - - 洪水到達時間
— 国道
— 県道
— 自動車道
— その他道路
— + — 鉄道

1:1,500

0 0.015 0.03 0.045 km

