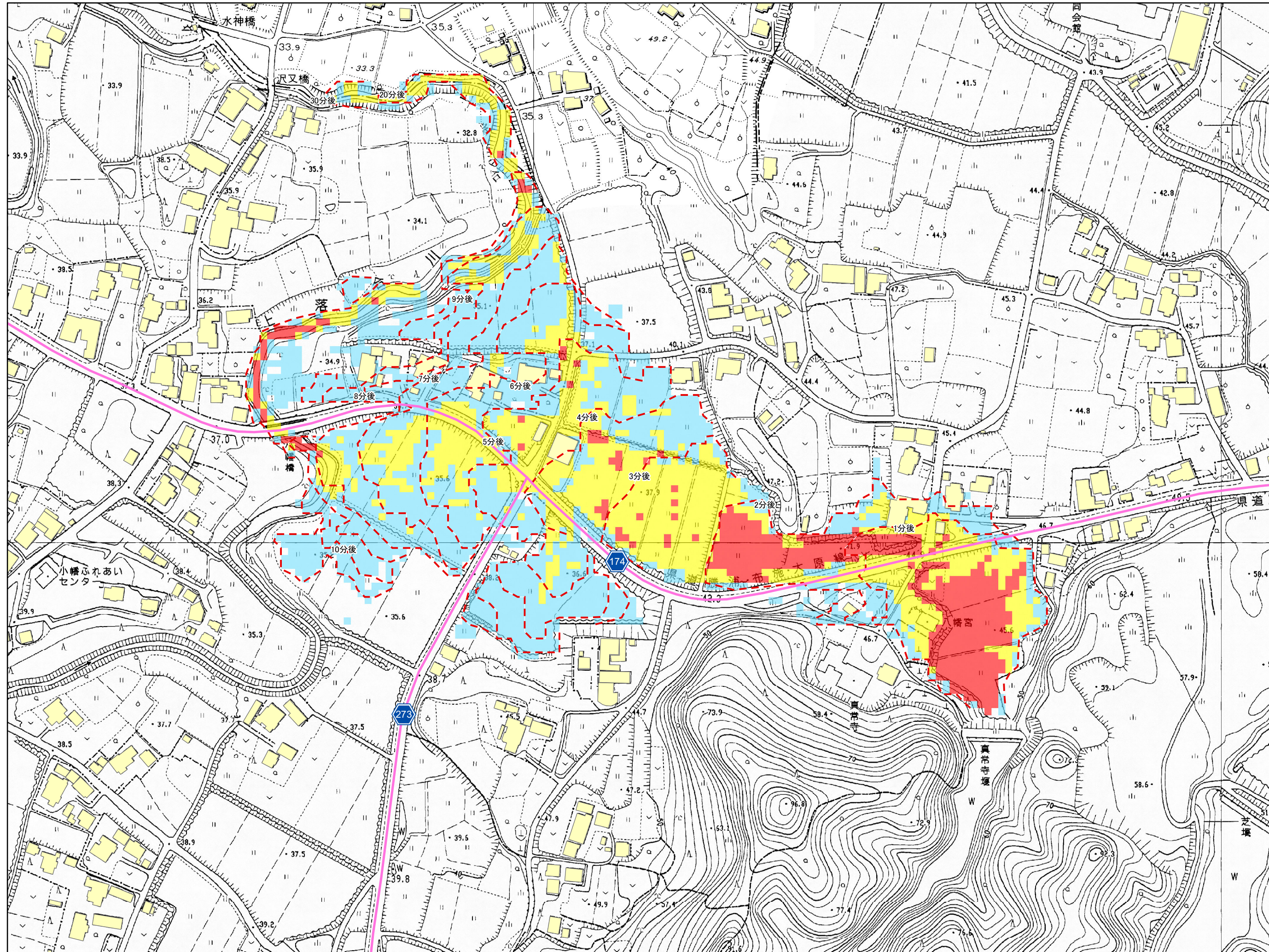


真常寺(御宿町)



ため池コード	124430008
ため池名称	真常寺
所在地	上布施小屋/谷1471
堤高	7.3 m
総貯水量	11,000 m ³
浸水面積	8,372 ha
関連ため池	-
	-
	-
	-

- 図面凡例
- 汎溢水-歩行困難
 - 歩行不可能
 - 歩行困難
 - 歩行可能
 - 家屋建物
 - 洪水到達時間
 - 国道
 - 県道
 - 自動車道
 - その他道路
 - 鉄道

