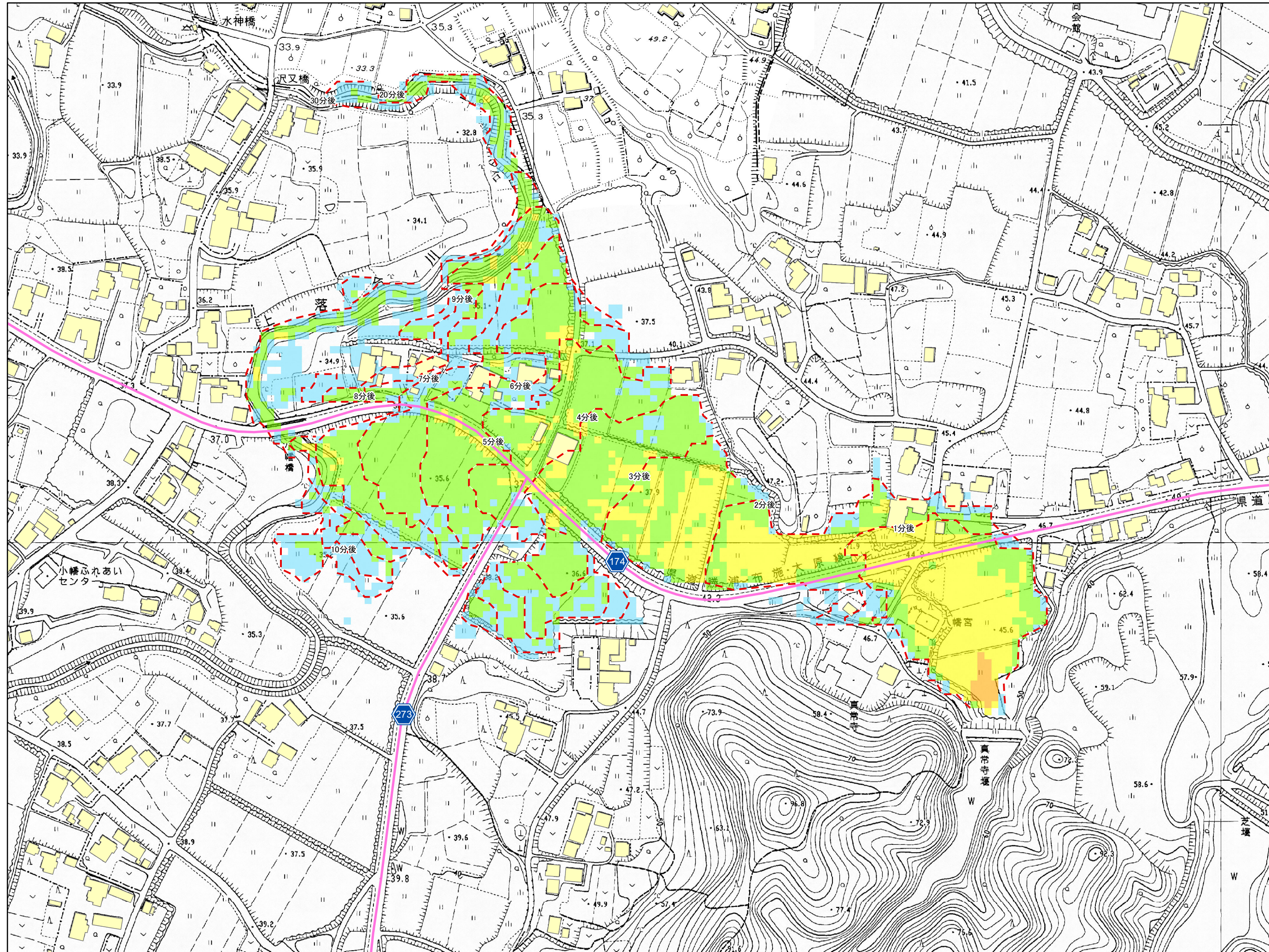


# 真常寺(御宿町)



ため池コード	124430008
ため池名称	真常寺
所在地	上布施小屋/谷1471
堤高	7.3 m
総貯水量	11,000 m <sup>3</sup>
浸水面積	8.372 ha
関連ため池	-
	-
	-
	-

- 図面凡例**
- 氾濫水-最大流速
    - 10.0m/s以上
    - 5.0~10.0m/s
    - 1.5~5.0m/s
    - 0.5~1.5m/s
    - 0.5m/s未満
  - 家屋建物
  - 洪水到達時間
  - 国道
  - 県道
  - 自動車道
  - その他道路
  - 鉄道

