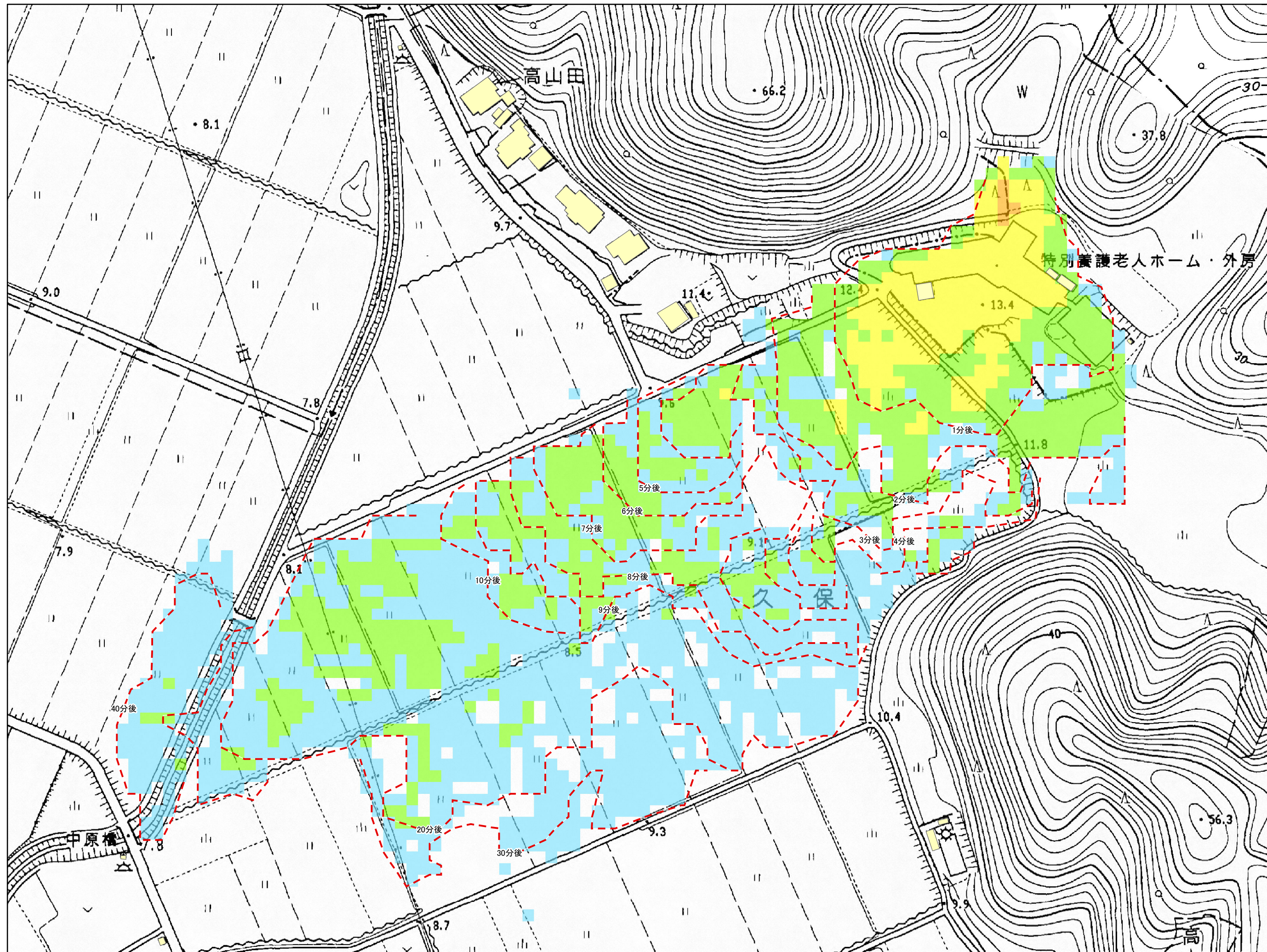


# 二本木(御宿町)



ため池コード	124430012
ため池名称	二本木
所在地	久保字二本木802
堤高	3.7 m
総貯水量	1,900 m <sup>3</sup>
浸水面積	5.305 ha
関連ため池	-
	-
	-
	-
	-

**図面凡例**

氾濫水-最大流速

- 10.0m/s以上
- 5.0~10.0m/s
- 1.5~5.0m/s
- 0.5~1.5m/s
- 0.5m/s未満

家屋建物  
 洪水到達時間  
 国道  
 県道  
 自動車道  
 その他道路  
 鉄道

1:1,500

0 0.015 0.03 0.045 km