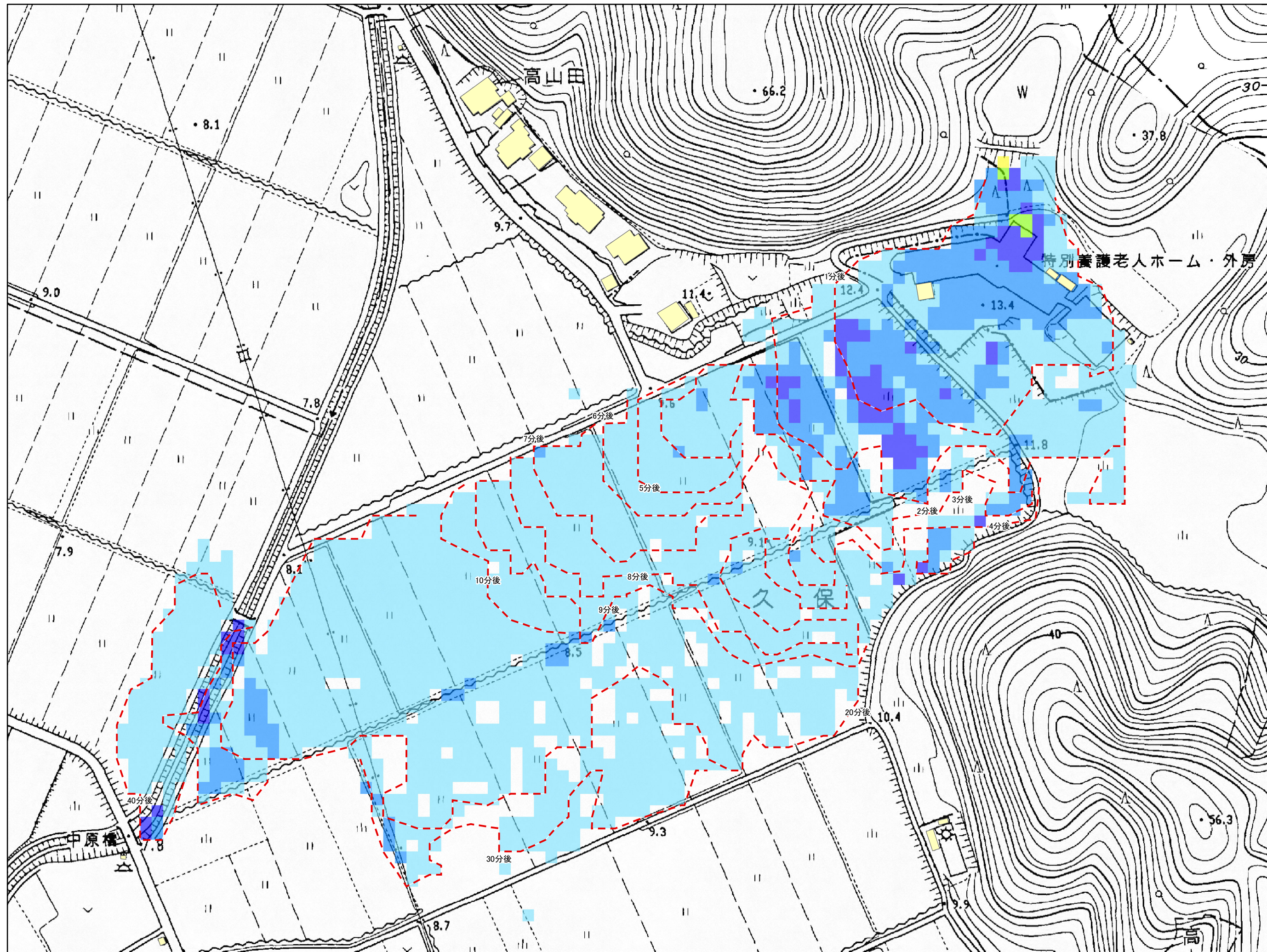


二本木(御宿町)



ため池コード	124430012
ため池名称	二本木
所在地	久保字二本木802
堤高	3.7 m
総貯水量	1,900 m ³
浸水面積	5.305 ha
関連ため池	-
	-
	-
	-
	-

図面凡例

氾濫水-最大水深

- 5.0m以上
- 3.0~5.0m
- 2.0~3.0m
- 1.0~2.0m
- 0.5~1.0m
- 0.2~0.5m
- 0.2m未満

家屋建物

洪水到達時間

国道

県道

自動車道

その他道路

鉄道

1:1,500

0 0.015 0.03 0.045 km

