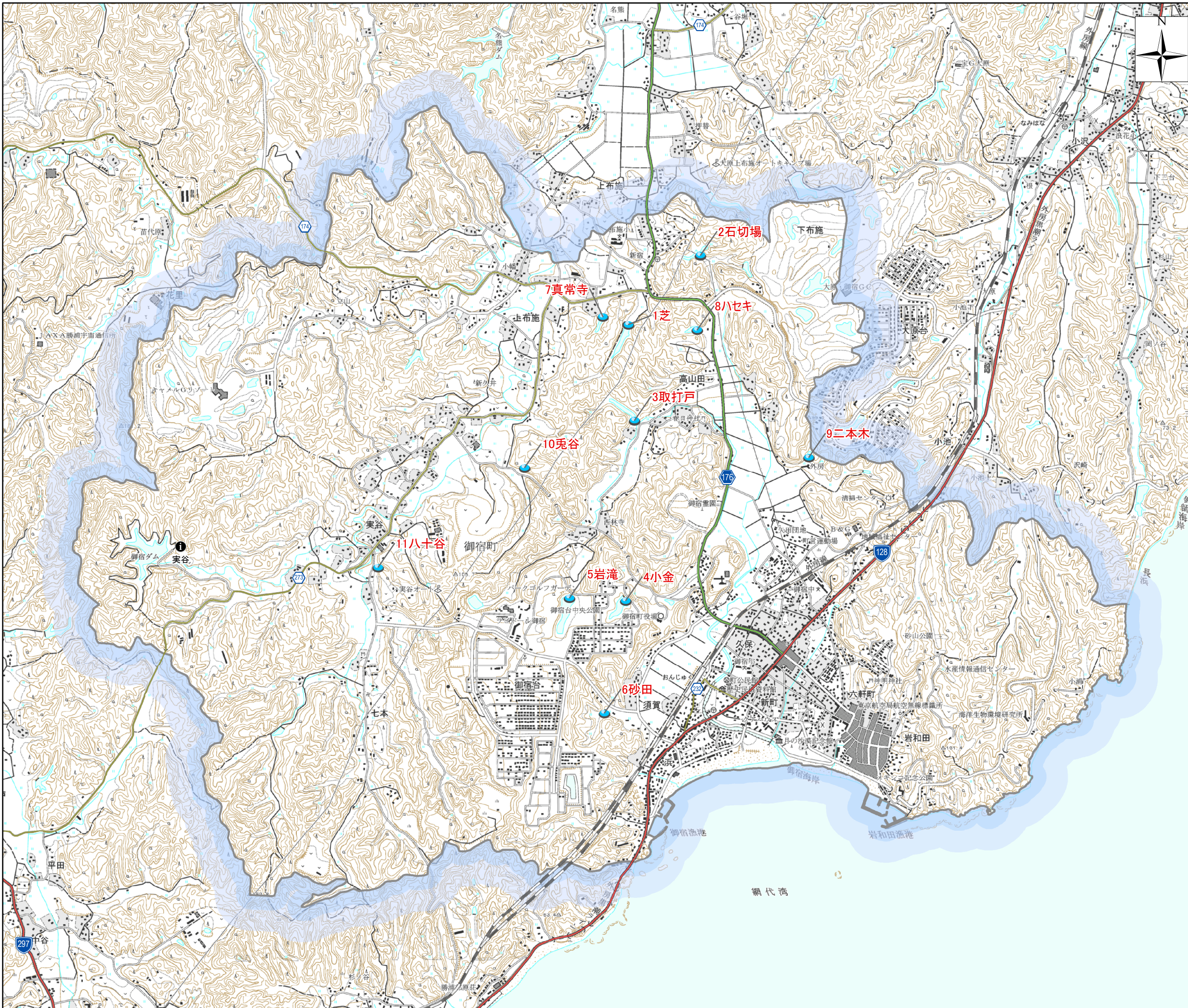


御宿町ため池マップ



掲載施設一覧

NO	ため池名称	所在地	堤高 (m)	総貯水量 (m ³)
1	芝	上布施字芝1455	5.2	45,000
2	石切場	高山田字膳棚464	7	13,000
3	取打戸	高山田字取打戸1147	9	9,800
4	小金	御宿台1458	16.3	140,800
5	岩滝	御宿台138-1	15.8	187,600
6	砂田	須賀岩/谷753	2.2	800
7	真常寺	上布施小屋/谷1471	7.3	11,000
8	ハセキ	高山田ハセキ622	5.6	8,200
9	二本木	久保字二本木802	3.7	1,900
10	兎谷	上布施字兎谷2510	2.7	1,150
11	八十谷	実谷字八十谷662	4.6	4,300

図面凡例

ため池	
緊急輸送道路	
1次路線	高規格幹線道路等
	一般国道(指定)
	一般国道(指定外) 県道等
2次路線	有料道路
	一般国道・県道
有料道路	
その他主要道路	
自動車道・有料道路	
国道	
県道(主要地方道)	
県道(一般県道)	
鉄道 JR路線 / 私鉄等	
雨量観測所	

近傍のアメダス	勝浦
	勝浦市墨名
	勝浦特別地域気象観測所

緊急連絡先	産業観光課
	0470-68-2513

※災害時は、電話がつながり難くなる可能性があります。

1:25,000